

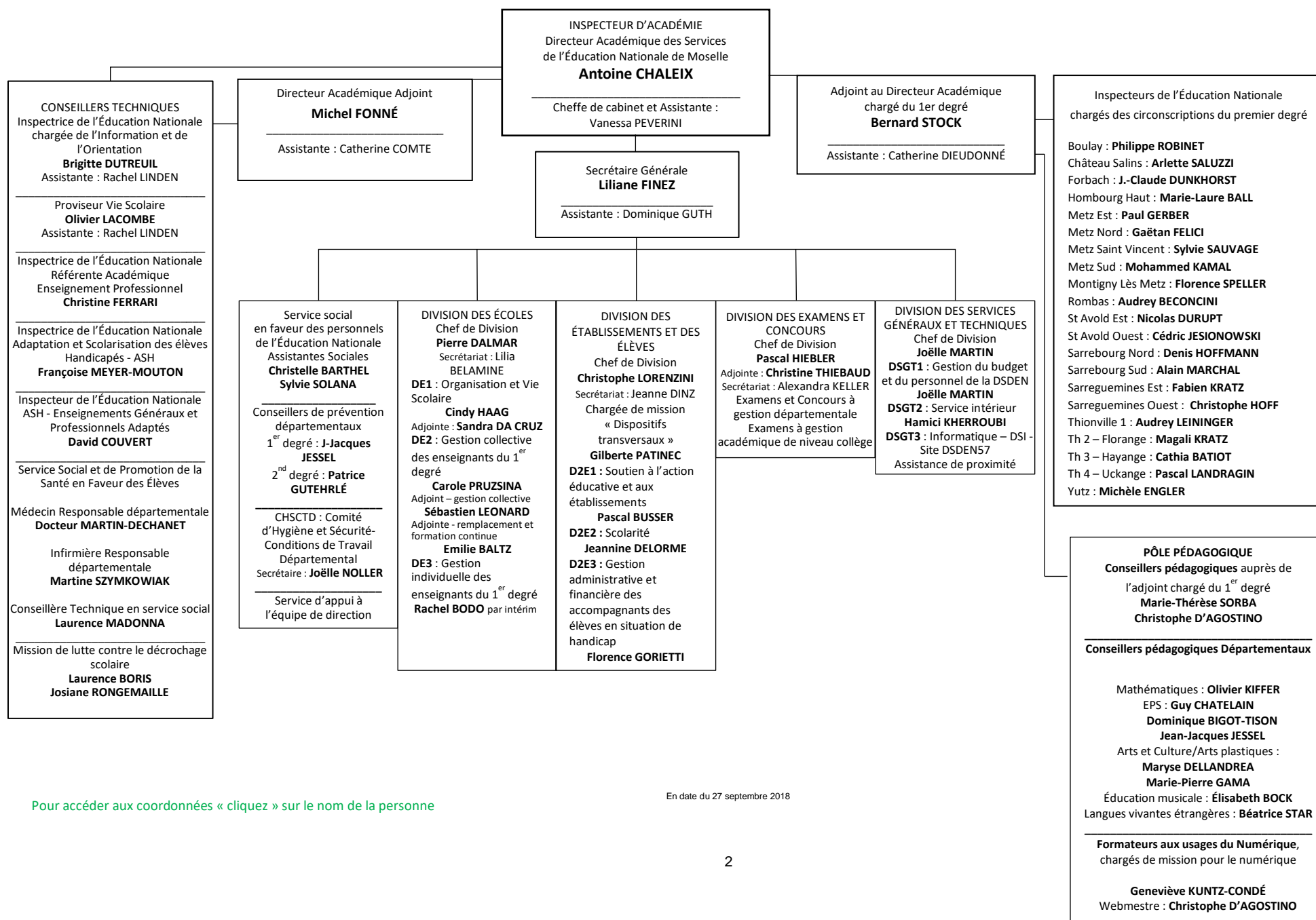
# Services de la DSDEN 57

Année 2018-2019

(Mise à jour 17/01/2019)

<b>ORGANIGRAMME SIMPLIFIÉ</b> .....	2
<b>ÉQUIPE DE DIRECTION</b>	
Inspecteur d'Académie, Directeur Académique de Moselle (IA-DASEN).....	3
Inspecteur d'Académie, Directeur Académique Adjoint (IA-DAASEN).....	3
Secrétaire Générale (SG) .....	4
Adjoint au Directeur académique des services de l'Éducation Nationale chargé du 1er degré (A-DASEN) ....	4
Inspectrice de l'Éducation Nationale chargée de l'Information et de l'Orientation (IEN-IO) .....	5
Proviseur Vie Scolaire Départemental (PVS) .....	5
<b>SERVICE D'APPUI À L'ÉQUIPE DE DIRECTION (SAED)</b> .....	12
<b>CONSEILLERS TECHNIQUES</b>	
Inspectrice de l'Éducation Nationale Référente Académique Enseignement Professionnel .....	6
Inspectrice de l'Éducation Nationale chargée de l'Adaptation scolaire et de la Scolarisation des élèves en situation de Handicap (ASH) .....	6
Inspecteur de l'Éducation Nationale chargé de l'Enseignement Général et Professionnel Adapté (EGPA) ....	7
<b>SERVICE MÉDICO-SOCIAL</b>	
Service Social et de Promotion de la Santé en Faveur des Élèves .....	9
Mission de lutte contre le décrochage scolaire.....	10
Service Social en Faveur des Personnels.....	11
<b>CONSEILLERS TECHNIQUES ET SERVICES AUPRÈS DE LA SECRÉTAIRE GÉNÉRALE</b> .....	11
<b>CONSEILLERS PÉDAGOGIQUES, CHARGÉS DE MISSION, COORDONNATEURS</b>	
Conseillers pédagogiques auprès de l'Adjoint au Directeur Académique chargé du 1 <sup>er</sup> degré.....	13
Formateurs aux Usages du Numérique, Chargés de mission pour les Technologies de l'Information et de la Communication pour l'Enseignement (TICE) .....	13
Conseillers Pédagogiques Départementaux .....	14
Éducation Physique et Sportive .....	14
Arts et Culture .....	15
Éducation Musicale.....	15
Langues vivantes étrangères.....	16
<b>DIVISIONS</b>	
Division des Écoles (DE) .....	17
Division des élèves et des établissements (D2E) .....	20
Division des Examens et Concours (DEC) .....	23
Division des Services Généraux et Techniques (DSGT) .....	24
<b>CIRCONSCRIPTIONS DU PREMIER DEGRÉ</b> .....	26
<b>CENTRES MÉDICO SCOLAIRES</b> .....	29
<b>CENTRES D'INFORMATION ET D'ORIENTATION (CIO)</b> .....	31
<b>UNION NATIONALE DU SPORT SCOLAIRE (UNSS)</b> .....	32
<b>ATELIER CANOPÉ DE MOSELLE (EX CDDP)</b> .....	32
<b>INDEX ALPHABÉTIQUE ET TÉLÉPHONIQUE DU PERSONNEL</b> .....	33
<b>LIEUX DES MUTUALISATIONS POUR LES 4 DÉPARTEMENTS</b> .....	34

## Organigramme – Direction des Services Départementaux de l'Éducation Nationale de Moselle



Pour accéder aux coordonnées « cliquez » sur le nom de la personne

En date du 27 septembre 2018

# ÉQUIPE DE DIRECTION

**Inspecteur d'Académie,  
Directeur Académique des Services de l'Éducation Nationale de Moselle**

**Antoine CHALEIX**

**Cheffe de cabinet et assistante : Vanessa PEVERINI**

☎ **03 87 38 63 71**

☎ 03 87 38 63 37

ce.dsden57-cab@ac-nancy-metz.fr

L'Inspecteur d'Académie, DASEN de Moselle, est nommé par décret du Président de la République, sur proposition du Ministre de l'Éducation Nationale ; il agit par délégation de la Rectrice de la région académique Grand Est, Rectrice de l'Académie de Nancy-Metz.

Il est le Directeur Académique des Services de l'Éducation Nationale de Moselle ; il représente la Rectrice dans le département.

Il participe à la définition d'ensemble de la stratégie académique qui met en œuvre la politique éducative et pédagogique relative aux enseignements primaires et secondaires arrêtée par le Ministre chargé de l'Éducation. Sous l'autorité de la Rectrice, il met en œuvre la politique académique organisant l'action éducatrice dans les écoles, les collèges, les lycées et les établissements d'éducation spécialisée de Moselle.

**Inspecteur d'Académie,  
Directeur Académique Adjoint des Services de l'Éducation Nationale de Moselle**

**Michel FONNÉ**

Assistante : Catherine COMTE

☎ **03 87 38 63 02**

☎ 03 87 38 63 37

ce.dsden57-cab@ac-nancy-metz.fr

L'Inspecteur d'Académie, Directeur Académique Adjoint, nommé par décret du Président de la République sur proposition du Ministre de l'Éducation Nationale, seconde l'Inspecteur d'Académie, DASEN de Moselle, dans l'exercice de ses missions. Il a une délégation permanente de représentation.

A ce titre, il est associé à l'ensemble des opérations de pilotage et de gestion conduites par les services en direction des écoles et des établissements scolaires du second degré.

Il participe avec l'Inspecteur d'Académie, DASEN de Moselle, au pilotage pédagogique des collèges et des lycées, anime, suit et évalue les dispositifs interministériels et spécifiques (éducation prioritaire, classes relais, politique numérique ...).

## **Secrétaire Générale**

**Liliane FINEZ**

Assistante : Dominique GUTH

📞 **03 87 38 63 15**

☎ 03 87 38 63 37

sg-dsden57-cab@ac-nancy-metz.fr

La Secrétaire Générale, nommée et détachée dans un emploi fonctionnel d'administratrice de l'Éducation Nationale, dirige les services administratifs de la DSDEN 57 sous l'autorité de l'Inspecteur d'Académie, DASEN de Moselle.

Ses responsabilités s'exercent principalement dans les domaines juridiques, administratifs et financiers.

Interface entre le domaine administratif et pédagogique, elle assure le rôle de conseillère des personnels de direction de l'Éducation Nationale au niveau départemental.

Animatrice d'une équipe au service des élèves, elle développe toutes les actions permettant le fonctionnement optimisé du service de l'Éducation Nationale dans le département.

Elle assure la coordination entre les services du Rectorat et ceux de la DSDEN 57, avec la mise en place des nouveaux outils de gestion et de pilotage.

Elle participe aux actions interministérielles, en partenariat étroit avec notamment la Préfecture, ainsi que les collectivités territoriales.

Elle coordonne le dispositif d'inclusion scolaire des élèves en situation de handicap en relation avec la MDPH et la Direction Départementale de Pôle Emploi.

Elle assure la mission de référente « sûreté » départementale.

Elle assure la mission de référente « égalité-diversité » pour le personnel du département.

Elle assure l'animation du CHSCT par délégation du DASEN.

## **Adjoint au Directeur Académique des Services de l'Éducation Nationale, chargé du 1<sup>er</sup> degré**

**Bernard STOCK**

Assistante : Catherine DIEUDONNÉ

📞 **03 87 38 63 07**

☎ 03 87 38 63 37

ce.dsden57-iena@ac-nancy-metz.fr

Adjoint à l'Inspecteur d'Académie, DASEN de Moselle, il est chargé de la mise en œuvre et du suivi des actions administratives et pédagogiques conduites dans le premier degré.

Il assure la coordination du groupe des Inspecteurs de l'Éducation Nationale et des différents groupes de travail mis en place.

Il est responsable de la gestion et de l'animation des conseillers pédagogiques départementaux.

Il participe à la définition et à la mise en œuvre de la déclinaison départementale du projet académique, propose les axes concernant l'école primaire et assure auprès de l'Inspecteur d'Académie, DASEN de Moselle, une fonction d'expert et de conseil pour l'ensemble du 1<sup>er</sup> degré.

## **Inspectrice de l'Éducation Nationale chargée de l'Information et de l'Orientation**

**Brigitte DUTREUIL**

Assistante : Rachel LINDEN

☎ **03 87 38 63 05**

☎ 03 87 38 63 37

ce.dsden57-iiio@ac-nancy-metz.fr

Placée sous l'autorité de l'Inspecteur d'Académie, DASEN de Moselle, l'Inspectrice de l'Éducation Nationale chargée de l'Information et de l'Orientation a pour missions :

- d'organiser la mise en œuvre et le suivi de la politique académique d'information, d'orientation et d'insertion des élèves des collèges et des lycées dans le département,
- d'animer et de coordonner les activités des CIO du département. Elle participe à la réalisation de la circulaire académique et à son application, elle prépare l'affectation des élèves et recueille également des données statistiques concernant les flux d'élèves,
- de coordonner au niveau départemental les plates formes de lutte contre le décrochage et les réseaux FOQUALE,  
Elle est conseillère technique de l'Inspecteur d'Académie, DASEN de Moselle, pour les questions liées au 2<sup>nd</sup> degré (scolarisation des élèves, carte de formations, élèves à besoins particuliers),

## **Provisur Vie Scolaire Départemental**

**Olivier LACOMBE**

Assistante : Rachel LINDEN

☎ **03 87 38 63 05**

☎ 03 87 38 63 37

ce.dsden57-pvs@ac-nancy-metz.fr

Placé sous l'autorité de l'Inspecteur d'Académie, DASEN de Moselle, le Provisur vie scolaire départemental a pour missions :

- d'assurer le lien entre les chefs d'établissement et l'Inspecteur d'Académie, DASEN de Moselle,
- dans la perspective d'un renforcement du pilotage de proximité, d'apporter son appui aux E.P.L.E. et aux membres des équipes éducatives, dans les domaines recouvrant plus particulièrement la lutte contre l'absentéisme, la prévention de la violence, de la délinquance et de la radicalisation selon les protocoles définis au plan académique,
- d'assurer des fonctions d'animation et de coordination du volet éducatif, en référence à la déclinaison départementale du projet académique, en veillant notamment à la promotion de la citoyenneté.

Au niveau Académique, le Provisur Vie Scolaire départemental assure la mission d'adjoint au responsable de l'équipe mobile de sécurité.

# CONSEILLERS TECHNIQUES

**Inspectrice de l'Éducation Nationale  
Référente Académique Enseignement Professionnel**

**Christine FERRARI**

☎ **06 74 63 98 25**

christine.ferrari@ac-nancy-metz.fr

En collaboration avec les services de la DSDEN 57, les services du Rectorat, et les services de la Préfecture de la Moselle, l'IEN-EP traite plus particulièrement des questions relatives :

- Aux filières et à l'offre de formation,
- Aux enseignements professionnels adaptés en collège,
- Aux examens et concours de l'enseignement professionnel,
- Aux relations avec le milieu économique et les entreprises.

**Inspectrice de l'Éducation Nationale  
chargée de l'Adaptation scolaire et de la Scolarisation des élèves en situation de Handicap (ASH)**

**Françoise MEYER-MOUTON**

27 Place St-Thiébault, 6<sup>ème</sup> étage (Bureau n° 23)

Secrétariat : Magali SCHLATTER

☎ **03 87 38 64 53**

☎ 03 87 38 63 37

[ce.dsden57-ien-ash@ac-nancy-metz.fr](mailto:ce.dsden57-ien-ash@ac-nancy-metz.fr)

**Conseillère auprès de l'Inspecteur d'Académie, DASEN de Moselle**, dans la scolarisation des élèves relevant d'une situation de handicap – Suivi des dispositifs ULIS en école et en collège.

**Coordination du pôle handicap :**

- Animation, formation et impulsion de l'équipe des référents
- Coordination pédagogique de l'aide humaine
- Suivi du service d'aide pédagogique à domicile pour les enfants malades
- Expertise, aide et conseils pour assurer l'application effective de la loi de 2005 tout au long du parcours de formation des élèves handicapés
- Mise en œuvre du partenariat avec la Maison Départementale des Personnes handicapées, l'Agence Régionale de Santé et le Conseil Départemental.

**Suivi, animation et évaluation des unités d'enseignement des établissements spécialisés**

- Conception et mise en œuvre des actions de formation et d'animation
- Gestion pédagogique des unités d'enseignement implantées dans les établissements spécialisés
- Mise en œuvre des conventions avec les établissements médico sociaux et sanitaires.

**Gestion des ressources humaines et éducatives**

- Médiation et gestion des conflits
- Mise en œuvre, conception, pilotage de la formation préparatoire au CAPPEI, en collaboration avec l'ESPE de Lorraine
- Accompagnement et suivi des enseignants se préparant à une certification.
- Recrutement et certification du CAPPEI, affectation et évolution de carrière.

## ► **Conseillères Pédagogiques**

Circonscription de l'A.S.H. : ULIS – Établissements spécialisés (Instituts Médico Éducatifs, ...)

27 Place St-Thiébauld, 6<sup>ème</sup> étage (Bureau n° 21)

Cathy VAUTRIN - ☎ 03 87 38 64 97 - [ce.dsden57-ash-cp1@ac-nancy-metz.fr](mailto:ce.dsden57-ash-cp1@ac-nancy-metz.fr)

Anne PADIER - ☎ 03 87 38 64 49 - [ce.dsden57-ash-cp2@ac-nancy-metz.fr](mailto:ce.dsden57-ash-cp2@ac-nancy-metz.fr)

### Missions :

- Suivi des enseignants en poste et des enseignants référents
- Formation des futurs professeurs spécialisés (rencontres, visites)
- Organisation de regroupements (journées de formation)
- Organisation de stages de formation continue et d'animations pédagogiques (mise en œuvre et intervention).

## ► **Coordonnatrices Pédagogiques des Accompagnants d'Élèves en Situation de Handicap (AESH) et des Auxiliaires de Vie Scolaire sous contrat emploi compétences (CEC)**

27 Place St-Thiébauld, 6<sup>ème</sup> étage (Bureau n° 20)

Estèle SOLER - ☎ 03 87 38 64 47 - [ce.dsden57-aesh1@ac-nancy-metz.fr](mailto:ce.dsden57-aesh1@ac-nancy-metz.fr)

Virginie PARENT - ☎ 03 87 38 64 86 - [ce.dsden57-aesh2@ac-nancy-metz.fr](mailto:ce.dsden57-aesh2@ac-nancy-metz.fr)

### Missions :

- Recrutement et formation des AESH,
- Gestion pédagogique des accompagnants (AESH et CEC).

Secrétariat à mi-temps : Valérie KEO - [valerie.keo@ac-nancy-metz.fr](mailto:valerie.keo@ac-nancy-metz.fr)

## ► **Coordonnatrice du Service d'Assistance Pédagogique à Domicile (SAPAD)**

27 Place St-Thiébauld, 6<sup>ème</sup> étage (Bureau n° 22)

### Adresse principale :

Les PEP 57  
8, rue Thomas Edison  
BP 55192  
57075 METZ CEDEX 03

Céline FRANÇOIS - ☎ 03 87 66 06 20 - [sapad@pep57.org](mailto:sapad@pep57.org) - ☎ 03 87 66 10 61

Mission : Coordination du Service d'Assistance Pédagogique à Domicile en faveur des enfants malades et accidentés.

## **Inspecteur de l'Éducation Nationale chargé de l'Enseignement Général et Professionnel Adapté (EGPA)**

### **David COUVERT**

27 Place St-Thiébauld, 6<sup>ème</sup> étage (Bureau n° 17)

Secrétariat : Danielle THIRIOT

☎ 03 87 38 64 36

☎ 03 87 38 63 37

[ce.dsden57-ien-egpa@ac-nancy-metz.fr](mailto:ce.dsden57-ien-egpa@ac-nancy-metz.fr)

En sa qualité de conseiller de l'Inspecteur d'Académie, DASEN de Moselle, il contribue à la définition de priorités et d'objectifs départementaux concernant la scolarisation des élèves à besoins éducatifs particuliers.

Il assure le suivi et l'accompagnement des enseignants spécialisés exerçant leurs fonctions dans :

- les Enseignements Généraux et Professionnels Adaptés (SEGPA)
- les dispositifs relais
- les Unités Locales d'Enseignement (U.L.E.) des établissements pénitentiaires
- le Centre Éducatif Fermé de Forbach (C.E.F.), la classe pour adolescents du Centre Départemental de l'Enfance (C.D.E.)
- le Centre du Service Militaire Volontaire de Lorraine (C.S.M.V.L.).

Dans ces structures ou dispositifs, il procède à l'évaluation de la qualité des enseignements dispensés au regard des apprentissages et acquis des élèves.

Il contribue à la bonne administration de tous les personnels enseignants spécialisés en apportant son expertise aux principaux actes de gestion de ceux-ci : recrutement et certification (CAPPEI), affectation, évolution de carrière.

Il apporte aux chefs d'établissement du second degré : expertises, aides et conseils pour développer, dans leur établissement, des dispositifs inclusifs.

Sous l'autorité de l'IA-DASEN, il organise et supervise le fonctionnement de la commission départementale d'orientation vers les enseignements adaptés du second degré.

Il coordonne et anime le groupe départemental inter-degrés d'appui à la scolarisation des élèves à haut potentiel.

## ► Conseillères Pédagogiques

Circonscription 57 ASH-EGPA :

- Sections d'Enseignement Général et Professionnel Adapté
- Unités Locales d'Enseignement des établissements pénitentiaires
- Centre Éducatif Fermé
- Centre du Service Militaire Volontaire de Lorraine
- Classe pour adolescents du Centre Départemental de l'Enfance
- Appui à la scolarisation des élèves à haut potentiel ou manifestant des aptitudes particulières.

27 Place St-Thiébauld, 6<sup>ème</sup> étage (Bureau n° 26)

**Hélène PHILIPPON** - ☎ 03 87 38 64 32 - Helene.Phillippon@ac-nancy-metz.fr

**Myriam JANIN** - ☎ 03 87 38 64 33 - Myriam.Janin1@ac-nancy-metz.fr

### Missions :

- Suivi et accompagnement des enseignants en poste et des professeurs préparant une certification (CAPPEI, CAFIPEMF)
- Conception, organisation et mise en œuvre d'actions de formations en direction des enseignants
- Appui aux équipes pédagogiques et production de ressources
- Contribution à la conception de sujets d'examens, participation à des commissions d'examen, d'habilitation ou d'agrément

## ► Coordonnateurs de la Commission Départementale d'Orientation vers les Enseignements Adaptés du Second Degré (CDOEASD)

27 Place St-Thiébauld, 6<sup>ème</sup> étage (Bureaux n° 15/16)

ce.dsden57-cdoeasd@ac-nancy-metz.fr

Bassins :

Metz et Sarrebourg-Sarreguemines : **Patrick FRENZEL** - ☎ 03 87 38 64 63

Houiller et Thionville-Hayange-Rombas : **Dominique SCHMALTZ** - ☎ 03 87 38 64 65

### Missions :

- Information et conseil aux directeurs d'école, aux chefs d'établissement et aux familles sur les modalités de pré-orientation ou d'orientation d'un élève vers les enseignements généraux et professionnels adaptés
- Collecte et organisation de l'information provenant des écoles, des collèges et des établissements spécialisés afin de constituer les dossiers d'orientation soumis à la CDOEASD
- Organisation matérielle nécessaire au bon déroulement des séances de la CDOEASD – sous-commissions techniques et séances plénières
- Suivi des décisions prises par la CDOEASD
- Organisation, gestion et suivi des affectations des élèves en SEGPA et en EREA
- Élaboration de comptes rendus, de documents de synthèse et de statistiques proposant des indicateurs pour la compréhension des parcours des élèves.



# SERVICE MÉDICO-SOCIAL

## ► Service social et de promotion de la santé en faveur des élèves (SSPSFE)

27 Place St-Thiébauld, 6<sup>ème</sup> étage (Bureau n° 10)

**Adresse postale**  
BP 31044  
57036 METZ CEDEX 1

Secrétariat : **Michel CRESTEY** - ☎ 03 87 56 52 91  
**Laëtitia ROBERT** - ☎ 03 87 56 52 92

## Médecin Responsable Départementale : Dr Jocelyne MARTIN-DECHANET Conseillère Technique

Elle a pour mission de mettre en œuvre la politique de santé arrêtée par le Ministre et les orientations définies par la Rectrice et par l'Inspecteur d'Académie, DASEN 57.

Elle propose, coordonne et évalue les actions médicales.

Elle est la conseillère technique de l'inspecteur d'Académie pour tout ce qui concerne les problèmes de santé publique à l'école, d'accueil des élèves malades et handicapés et pour les évènements graves survenus au sein de la communauté scolaire.

Elle anime l'équipe des médecins et des secrétaires des centres médico-sociaux et les fédère autour d'une politique commune de santé en faveur des élèves.

Elle contribue à la mise en place de la formation initiale et continue de l'ensemble des personnels de l'éducation nationale dans le domaine de la santé à l'école.

Elle a un rôle d'expert et rend des avis médicaux pour tous les élèves malades ayant fait une demande de Sapad ou de Cned, pour les demandes d'aménagements du DNB (pour l'académie) et dans les commissions, Prépam et CDOEAD.

Elle participe aux travaux de la MDPH, nommée par la CDAPH.

Elle coordonne avec l'ARS les interventions urgentes dans l'école dans le cadre des maladies infectieuses à risques épidémiques.

## Infirmière Responsable Départementale : Martine SZYMKOWIAK Conseillère Technique

**Assistante : Katia ORTIS**

Elle a pour mission de mettre en œuvre la politique de santé arrêtée par le Ministre et les orientations définies par la Rectrice et par l'Inspecteur d'Académie, DASEN 57 en ce qui concerne la Promotion de la Santé à l'école.

Elle est la conseillère technique de l'Inspecteur d'Académie, pour toute question relevant de sa compétence autour de la santé globale de l'élève.

Elle représente le DASEN dans les différentes instances et groupes de travail départementaux, contribue à la mise en œuvre de partenariats internes et externes à l'Éducation Nationale.

Elle veille à la répartition des moyens infirmiers octroyés aux établissements scolaires et se charge du recrutement sur les postes vacants. Elle est force de proposition pour l'implantation des postes.

Elle organise l'accueil et l'encadrement des infirmiers, nouvellement nommés dans le département : stagiaires, contractuels, personnels mutés.

Elle coordonne l'activité des infirmiers de l'EN sur le département de la Moselle, assure, anime des réunions de travail et la coordination des pratiques.

Elle collabore avec les chefs des établissements scolaires dans la mise en œuvre de projets d'éducation à la Santé ou à propos de toute autre question relative au service infirmier.

Elle participe à la formation initiale et continue des personnels infirmiers et intervient en formation transversale auprès des autres personnels EN.

Elle élabore un rapport d'activités au niveau départemental ainsi que des synthèses statistiques.

Elle apporte son conseil technique aux personnels infirmiers ainsi qu'aux chefs d'établissement, IEN et directeurs d'école.

## Conseillère Technique en service social : Laurence MADONNA

Elle assure la mise en œuvre de la politique sociale en faveur des élèves définie par le Ministère et des orientations données par la Rectrice et par l'Inspecteur d'Académie, DASEN 57.

Elle encadre et anime l'équipe des assistants sociaux exerçant dans les établissements.

Elle propose, coordonne et évalue les actions.

Elle établit des liaisons avec les partenaires (collectivités territoriales, services de l'État).

Elle représente l'Inspecteur d'Académie dans différentes instances départementales.

Elle est conseiller technique de l'Inspecteur d'Académie, pour tout ce qui concerne les questions sociales.

## ► Mission de lutte contre le décrochage scolaire

### Référentes :

**Laurence BORIS** - ☎ 03 87 38 63 99 - laurence.boris@ac-nancy-metz.fr

Permanences : mercredi (semaines impaires), jeudi et vendredi.

#### Missions :

- Dispositif personnalisé par alternance pour les 4 bassins d'enseignement et de formation (BEF) départementaux
- Conseil technique auprès des équipes éducatives et administratives sur la question de la prévention des sorties sans qualification scolaire dans les collèges, lycées-LTE, LP (éviter le décrochage scolaire),
- Participation aux réunions FOQUALE (Formation qualification emploi) BEF Metz et BHL,
- Formation décrochage scolaire.

**Josiane RONGEMAILLE** - ☎ 03 87 38 63 99 - josiane.rongemaille@ac-nancy-metz.fr

**Permanences** : mardi et vendredi.

#### Missions :

- Application RIO (Répertoire d'Information et d'Orientation),
- Appui technique à l'organisation et le suivi des plateformes de lutte contre le décrochage,
- Service civique
- FOQUALE des BEF du THR et des 2 Sarre
- M.O.R.E.A. (Module de Représentation à l'Examen par Alternance) – I.T.A.Q. (Itinéraire d'Accès à la Qualification).

# CONSEILLERS TECHNIQUES ET SERVICES AUPRÈS DE LA SECRETÁIRE GÉNÉRALE

## ► Service social en faveur des personnels (ssfp)

1 rue Wilson, 1<sup>er</sup> étage (Bureau n° 113)

Secrétariat : **Christine REY**

☎ **03 87 38 64 25**

☎ 03 87 38 63 37

ce.dsden57-social@ac-nancy-metz.fr

## Assistances Sociales

**Sylvie SOLANA – Conseillère technique**  
**Christelle BARTHEL**

Les assistantes sociales du personnel exercent un travail direct auprès de l'ensemble des personnels de l'Éducation Nationale :

- Du secteur public ou privé sous contrat
- Titulaire ou non
- En activité, congé maladie ou en retraite.

Elles interviennent à la demande :

- Directe d'un personnel
- De l'administration (hiérarchie ou service administratif)
- D'un tiers, d'autres administrations ou organismes.

Leurs domaines d'intervention :

- L'insertion professionnelle
- L'aide aux personnels ayant à faire face à des difficultés de santé
- Les problématiques familiales et/ou personnelles
- Le champ économique et financier
- Les informations diverses.

Elles ont un rôle d'accueil, d'écoute, d'information et de médiation lors de difficultés professionnelles, financières ou personnelles. Le rôle d'aide et de conseil exercé par l'assistante de service social des personnels se situe à l'interface de la vie privée des agents et de leur vie dans le milieu du travail.

Elles sont soumises au secret professionnel.

## ► Conseillers de prévention départementaux

**1<sup>er</sup> degré : Jean-Jacques JESSEL - ☎ 03 87 38 64 13**

27 Place St-Thiébault, 6<sup>ème</sup> étage (Bureau n° 19)

**2<sup>nd</sup> degré : Patrice GUTEHRLÉ - ☎ 03 87 38 63 19**

27 Place St-Thiébault, 6<sup>ème</sup> étage (Bureau n° 24)

### Missions ;

- Assister et conseiller le DASEN, les chefs d'établissement et les directeurs d'école sur la santé et la sécurité au travail,
- Coordonner les activités des assistants de prévention de proximité (formation – santé / sécurité au travail – évaluation des risques – impulsion à la mise en place des documents uniques - accompagnement dans la réalisation des PPMS et des exercices de mise en sécurité)

## ► Secrétaire (Représentant des personnels) du « Comité d'hygiène, de sécurité et des conditions de travail départemental » (CHSCTD)

**Joëlle NOLLER - ☎ 03 873 863 25 - secretaire-chsctd57@ac-nancy-metz.fr**

## ► Service d'Appui à l'Équipe de Direction (Saed)

### Cabinet

ce.dsden57-cab@ac-nancy-metz.fr

**Cheffe de cabinet : Vanessa PEVERINI**

**Assistantes des Inspecteurs d'Académie : Vanessa PEVERINI - ☎ 03 87 38 63 71**

**Catherine COMTE - ☎ 03 87 38 63 02**

- Secrétariat particulier du DASEN et du DAASEN,
- Gestion administrative individuelle et collective des personnels de direction et d'inspection
- Distinctions honorifiques
- Dispositif d'informations – conseils relatifs aux signalements d'incidents en EPLE et écoles.

**Chauffeur de l'Inspecteur d'Académie et de l'équipe de direction : Régis RUTANNI**

### Secrétariat général

sg-dsden57@ac-nancy-metz.fr

**Assistante de la Secrétaire Générale : Dominique GUTH - ☎ 03 87 38 63 15**

- Secrétariat particulier de la Secrétaire Générale
- Suivi centralisé des interventions
- Secrétariat du CHSCTD (Comité d'hygiène, de sécurité, et des conditions de travail départemental)
- Coordination du temps de travail et des congés du personnel administratif et des cadres de la DSDEN.

**Chargée d'Affaires Juridiques : Christiane LEMAIRE - ☎ 03 87 38 63 33**

### Secrétariats des A-DASEN, IEN-IO, PVS

**Assistante de l'Adjoint au DASEN chargé du 1<sup>er</sup> degré : Catherine DIEUDONNÉ - ☎ 03 87 38 63 07**

ce.dsden57-iena@ac-nancy-metz.fr

Secrétariat de l'Adjoint au Directeur académique chargé du 1<sup>er</sup> degré, notamment concernant la coordination des IEN, le pilotage des CPD (Conseillers Pédagogiques Départementaux), les relations avec les chefs d'établissements, avec les sites ESPE (École Supérieure du Professorat et de l'Éducation) et avec les partenaires extérieurs à l'école.

**Assistante de l'IEN-IO – et du PVS : Rachel LINDEN - ☎ 03 87 38 63 05**

ce.dsden57-iiio@ac-nancy-metz.fr

ce.dsden57-pvs@ac-nancy-metz.fr

- Secrétariat de l'Inspectrice de l'Éducation Nationale chargée de l'Information et de l'Orientation (IEN-IO) et du Proviseur Vie Scolaire (PVS), communication avec les services d'information et d'orientation et les établissements scolaires
- Suivi de dossiers spécifiques liés à la fonction des conseillers techniques
- Gestion des dossiers administratifs individuels des directeurs de CIO
- Gestion du dossier « Jeunes – Entreprises ».

# CONSEILLERS PÉDAGOGIQUES DÉPARTEMENTAUX CHARGÉS DE MISSION, COORDONNATEURS

## ► Conseillers pédagogiques auprès de l'Adjoint au Directeur Académique chargé du 1<sup>er</sup> degré

Marie-Thérèse SORBA - ☎ 03 87 38 63 16 - ce.dsden57-iena-cp1@ac-nancy-metz.fr

Christophe D'AGOSTINO - ☎ 03 87 38 64 05 - ce.dsden57-iena-cp2@ac-nancy-metz.fr

Ils secondent l'Adjoint au DASEN chargé du 1<sup>er</sup> degré sur l'ensemble du dossier « formations initiale et continue » des professeurs stagiaires (EFS) et des professeurs titulaires, ainsi que pour ses relations partenariales.

Ils préparent les dossiers pédagogiques transversaux en coordination étroite avec les conseillers départementaux et chargés de missions.

Dans ce cadre, ils participent à l'élaboration, à la réalisation, au suivi et à l'évaluation des projets départementaux ainsi qu'à leur traitement statistique.

Ils contribuent à la coordination entre la DSDEN 57 et les sites ESPE (École Supérieure du Professorat et De l'Éducation) de Lorraine dans le cadre de la formation initiale et continuée.

Ils mettent en œuvre les stratégies de formation à distance élaborées par l'Adjoint au DASEN chargé du 1<sup>er</sup> degré en lien avec les Inspecteurs de l'Éducation Nationale (IEN) de Moselle et le pilotage académique.

## ► Formateurs aux Usages du Numérique, Chargés de mission pour les Technologies de l'Information et de la Communication pour l'Enseignement (TICE)

Geneviève KUNTZ-CONDÉ - ☎ 03 87 38 64 34 - genevieve.kuntz-conde@ac-nancy-metz.fr

Présente les lundis et jeudis

En cohérence avec le projet départemental, sous l'autorité de l'Adjoint au DASEN chargé du 1<sup>er</sup> degré et en liaison avec l'Inspecteur chargé du Numérique pour l'Éducation, la chargée de mission se voit confier les missions suivantes :

Elle propose toute action propre à développer l'usage du numérique au service de l'enseignement et de la réussite des élèves en Moselle, dans un souci de liaison et de cohérence pédagogiques entre le 1<sup>er</sup> et le 2<sup>nd</sup> degrés.

Elle établit les éléments nécessaires permettant les orientations en matière de politique d'équipement et de formation,

Elle élabore des indicateurs permettant l'évaluation de ces actions.

Elle coordonne, sous la responsabilité de l'Inspecteur de l'Éducation Nationale chargé du Numérique pour l'éducation, l'action des formateurs aux usages du numérique 1<sup>er</sup> et 2<sup>nd</sup> degré, centrée sur l'utilisation du numérique au service de projets pédagogiques.

Elle assure la promotion d'outils permettant la valorisation et la communication de ces actions auprès des équipes éducatives des écoles et des collèges, des autorités académiques et des partenaires.

Elle établit les indicateurs nécessaires permettant d'évaluer leur efficacité afin d'en assurer leur évolution.

Elle alimente le tableau de bord des statistiques numériques et suit les délégations de crédits afférents à ce chapitre, ainsi que la répartition du matériel,

Elle veille à la cohérence de l'ensemble des sites départementaux : Inspections, bassins, circonscriptions, sites disciplinaires.

Elle gère le site DSDEN 57 et le PIAL.

Christophe D'AGOSTINO - ☎ 03 87 38 64 05 - ce.dsden57-iena-cp2@ac-nancy-metz.fr

### Webmestre

Sous l'autorité de l'Adjoint au DASEN chargé du 1<sup>er</sup> degré pour les dossiers premier degré et de M. le DAASEN pour le second degré :

Il assure, en liaison avec les chefs de division, le suivi du fonctionnement du site de la DSDEN 57 et des applications métiers : constats de rentrée, suivi des remplaçants, plateforme de suivi des EFS...

Il veille à la cohérence de l'ensemble des sites départementaux : Inspections, bassins, circonscriptions, sites disciplinaires,

Il gère le site pédagogique WEB départemental (Portail Pédagogique et Éducatif Mosellan)

## ► **Conseillers Pédagogiques Départementaux**

### ▪ **Mathématiques**

**Olivier KIFFER** – olivier.kiffer@ac-nancy-metz.fr

#### **Missions**

Dans le respect des orientations nationales et académiques, sous l'autorité fonctionnelle du chargé de mission académique et des IEN chargés de la mission « mathématiques », pour la mise en œuvre du plan national :

- Participation au groupe académique de mise en œuvre du plan national de formation en mathématiques.
- Participation active aux activités des groupes départementaux « Mathématiques » sous la responsabilité des deux inspecteurs chargés de la mission Mathématiques et de l'Inspectrice chargée de la mission « École Maternelle ».

Contribution à l'analyse des besoins locaux et à leur prise en charge par les équipes de circonscription (en lien avec les Inspecteurs de l'Éducation Nationale chargés de circonscription du premier degré (IEN CCPD) concernés) :

- Accompagner les équipes de circonscription pour analyser les évaluations CP, CE1 et 6ème
- Accompagner la mise en œuvre et l'analyse des évaluations nationales CEDRE CM2
- Mettre en place les aides, les accompagnements individuels d'enseignants ou les formations nécessaires pour faire évoluer les pratiques professionnelles.

Conception, mise en œuvre et évaluation des actions de formation en mathématiques dans le cadre de la formation continue des enseignants du département :

- Accompagner les équipes de circonscription pour mettre en œuvre des actions de formation.

Compléter sa propre formation en participant aux actions de formation dispensées dans le département par les partenaires de formation ou les autres groupes de travail (CANOPE, Maison pour la Science, Instituts de recherche sur l'enseignement des mathématiques (IREM), groupe des FUN...)

### ▪ **Éducation Physique et Sportive**

27 Place St-Thiébauld, 6<sup>ème</sup> étage (Bureau n° 19)

ce.dsden57-eps@ac-nancy-metz.fr

#### **Missions communes :**

- Participation à l'élaboration et à la mise en œuvre d'actions éducatives en partenariat avec les collectivités territoriales, les différents corps d'État et de nombreuses associations.
- Animation et formation du groupe des conseillers pédagogiques de circonscription en EPS et formation continue des professeurs des écoles.

**Jean-Jacques JESSEL** - ☎ 03 87 38 64 13

#### **Missions 2<sup>nd</sup> degré :**

- Planification et gestion des installations sportives mises à la disposition des EPLE par la ville de Metz
- Mise en place et suivi des sections sportives scolaires en Moselle
- Vérification de la conformité, par rapport à la réglementation, des sorties et voyages scolaires à dominante sportive.

#### **Missions « Éducation à la sécurité » :**

- Correspondant départemental sécurité
- Réponses techniques et juridiques aux problèmes de sécurité liés à la pratique des activités physiques et sportives
- Gestion des dossiers concernant toutes les problématiques liées au thème de la sécurité
- Participation à la formation des enseignants et des chefs d'établissement.

Dans le cadre de ces missions liées à la mise en œuvre de l'Éducation Physique et Sportive et de l'éducation à la Sécurité, il représente la Direction des Services Départementaux de l'Éducation Nationale de Moselle, notamment auprès des collectivités territoriales et de la préfecture.

**Guy CHATELAIN** - ☎ 03 87 38 64 18

#### **Missions 1<sup>er</sup> degré :**

- Mise en œuvre du plan d'action départemental d'Éducation Physique et Sportive,
- Suivi des dossiers d'agrément des intervenants extérieurs dans le domaine artistique, en lien avec les conseillers en art.

Conseiller pédagogique et technique, il a particulièrement en charge :

- Le dossier de natation, dont il assure la cohérence départementale et le suivi
- Les activités artistiques telles que la danse, les arts du cirque à l'école
- Le dossier partenariat avec les comités sportifs départementaux : mise en œuvre et suivi des conventions,
- La gestion des structures sportives et les relations pour le 1<sup>er</sup> degré avec la ville de Metz
- Les relations avec le Parc Naturel Régional de Lorraine, le Parc de Sainte Croix
- Les séjours avec nuitées : agrément et promotion des sites mosellans, relations avec le Conseil Départemental.

Chargé de mission pour l'Éducation à l'Environnement, il coordonne et aide à la mise en place des projets EDD (Éducation au Développement Durable).

**Dominique BIGOT-TISON** - ☎ 03 87 38 64 14

**Missions 1<sup>er</sup> degré :**

- Mise en œuvre du plan d'action départemental d'Éducation Physique et Sportive,
- Suivi des dossiers d'agrément des intervenants extérieurs dans le domaine EPS
- Collabore avec les municipalités pour les interventions des ETAPS.

Conseillère pédagogique et technique, elle a particulièrement en charge :

- Le dossier partenariat avec les comités sportifs départementaux : mise en œuvre et suivi des conventions
- Le partenariat et les relations avec l'USEP
- Le dossier de natation, dont elle assure la cohérence départementale et le suivi
- La gestion des structures sportives et les relations pour le 1<sup>er</sup> degré avec la ville de Metz

## ▪ **Arts et Culture**

27 Place St-Thiébauld, 6<sup>ème</sup> étage (Bureau n° 18)

**Maryse DELLANDREA** - ☎ 03 87 38 64 96 - maryse.dellandrea@ac-nancy-metz.fr

**Missions :**

En étroite relation avec l'inspectrice chargée du dossier départemental « Arts » :

- Coordination du groupe Arts Départemental
- Coordination des Conseillers Pédagogiques en Arts Plastiques
- Impulsion de projets artistiques dans les 1<sup>er</sup> et 2<sup>nd</sup> degrés
- Mise en cohérence des actions impliquant l'institution et le cadre partenarial
- Participation à l'élaboration du schéma départemental « Arts et culture »
- Élaboration et la participation à des dispositifs de formation
- Conception d'outils pédagogiques et de documents
- Identification et la diffusion de ressources et d'informations culturelles.

## ▪ **Arts Plastiques - chargée du dossier « Résidences Ville de Metz »**

**Marie-Pierre GAMA** - ☎ 03 87 38 63 12 - marie-pierre.gama@ac-nancy-metz.fr

**Missions :**

- Aide et suivi des projets d'écoles et de classes
- Formation continue des professeurs des écoles
- Aide et conseils aux enseignants dans leur pratique quotidienne et lors d'examens professionnels
- Suivi et évaluation d'intervenants extérieurs
- Mise en cohérence des différentes actions impliquant l'Éducation Nationale et le cadre partenarial dans le domaine des arts plastiques
- Coordination des actions et des projets arts visuels sur le bassin messin
- Participation à des groupes de travail départementaux et production d'outils pédagogiques.

## ▪ **Éducation Musicale**

Bureau : I.E.N. Montigny-lès-Metz, 10 rue des États-Unis - 57950 Montigny-lès-Metz

**Élisabeth BOCK** - elisabeth.bock@ac-nancy-metz.fr

**Missions :**

En étroite relation avec l'inspectrice chargée du dossier départemental « Arts » :

- Aide et suivi des projets d'écoles et de classes,
- Formation continue des professeurs des écoles
- Aide et conseils aux enseignants dans leur pratique quotidienne et lors d'examens professionnels
- Suivi et évaluation d'intervenants extérieurs
- Mise en cohérence des différentes actions impliquant l'Éducation Nationale et le cadre partenarial dans le domaine de l'éducation musicale
- Coordination des actions et des projets en éducation musicale
- Participation à des groupes de travail départementaux et production d'outils pédagogiques.
- Elle est la référente du dispositif « Charte chant choral ».

**▪ Langues Vivantes étrangères**

27 Place St-Thiébault, 6<sup>ème</sup> étage (Bureau n° 18)

**Béatrice STAR** - ☎ 03 87 38 63 14 - [beatrice.star@ac-nancy-metz.fr](mailto:beatrice.star@ac-nancy-metz.fr)

**Missions :**

En étroite relation avec l'inspecteur chargé du dossier départemental « Langues Vivantes » :

- Aide et conseils aux enseignants à l'enseignement des langues vivantes étrangères à l'école, dans leur pratique quotidienne et lors d'examens professionnels
- Suivi des assistants étrangers et recrutés locaux, intervenants chargés de l'enseignement des langues vivantes étrangères à l'école
- Formation continue des enseignants (réactivation linguistique et pédagogie des langues vivantes),
- Aide et suivi des projets d'écoles et de classes,
- Participation aux groupes de travail départementaux et académiques – langues vivantes (CALRPB / Défis – Maths / Semaine des Maths / évaluation / mise en place du dispositif avec la division des Écoles / jurys divers...), et production d'outils pédagogiques.



# DIVISION DES ÉCOLES

## Chef de Division

**Pierre DALMAR**

Assistante : Lilia BELAMINE

- Courrier
- Gestion boîte mail, site internet et articles PIAL,
- Suivi des commissions
- Élections CAPD, CAPN.

☎ 03 87 38 63 53

☎ 03 87 38 63 37

ce.dsden57-de@ac-nancy-metz.fr

## ► DE1 : Organisation et Vie Scolaire

**Chef de bureau : Cindy HAAG**

Coordination du bureau et :

- Recensement des intentions de grève
- Suivi des élèves
- Relations avec les parents et collectivités territoriales
- Rythmes scolaires et PEDT.

☎ 03 87 38 63 58

ce.dsden57-de1@ac-nancy-metz.fr

**Adjointe au chef de bureau : Sandra DA CRUZ - ☎ 03 87 38 63 61**

- Élaboration de la carte scolaire et ses implications (CTSD, CDEN, ...)
- Gestion des emplois budgétaires du 1<sup>er</sup> degré et relations avec l'administration centrale
- Carte des circonscriptions primaires
- Regroupements pédagogiques intercommunaux.

**Marie Andrée ADAM - ☎ 03 87 38 63 64**

- Carte scolaire du 1<sup>er</sup> degré (public et privé)
- Suivi des fiches d'implantation des postes (AGAPE)
- Constructions scolaires
- Enquêtes 1<sup>er</sup> degré
- Stages de remise à niveau
- Annuaire des écoles maternelles et élémentaires.

**Jocelyne MASSON - ☎ 03 87 38 63 59**

- Rythmes scolaires
- Projets éducatifs territoriaux (PEDT).

**Stéphanie WOLLENSACK - ☎ 03 87 38 63 76**

- Statistiques effectifs 1<sup>er</sup> degré
- Base élèves 1<sup>er</sup> degré
- BNIE
- Droit d'accueil
- Protection juridique
- Vie scolaire (questions juridiques et réglementaires)
- CHAM
- Commission d'appel du 1<sup>er</sup> degré.

**Nathalie GRAFF - ☎ 03 87 38 63 93**

- Enseignement religieux

## ► DE2 : Gestion collective des Enseignants du 1<sup>er</sup> degré

**Chef de bureau : Carole PRUZSINA**

Coordination du bureau et :

- Réglementation - Contentieux
- Suivi des postes – Contrôle des emplois
- Spécialisé : statistiques ASH, CAPPEI, DDEANS...
- NBI
- Postes à l'étranger.

☎ 03 87 38 63 47

ce.dsden57-de2@ac-nancy-metz.fr

**Adjoint – Gestion collective : Sébastien LEONARD - ☎ 03 87 38 64 06**

- Mouvement
- Rattachement ZIL
- Archives
- Élections CAPD, CAPN.

**Lilia BELAMINE - ☎ 03 87 38 63 53**

- Temps partiel
- Liste d'aptitude des directeurs
- Élections CAPD, CAPN.

**Caroline CARRASCO - ☎ 03 87 38 63 45**

- Suivi stagiaires (EFS)
- Congés formation
- Échanges internationaux.

**Liliane WOLFF - ☎ 03 87 38 63 21**

- PPCR (Rendez-vous de carrière + avancement)
- Listes d'aptitude et tableaux d'avancement (PE, PEHC, PE classe ex)
- NBI (directeurs, ville, spécialisé)
- Directions provisoires
- Permutations informatisées.

**Aline VERSTAPPEN - ☎ 03 87 38 63 00**

- Suivi des situations particulières (CLM, CLD, ...)
- Postes adaptés
- Frais et honoraires médicaux
- PSY EN.

**Adjointe – Remplacement et formation continue : Émilie BALTZ - ☎ 03 87 38 63 66**

- Gestion du remplacement **Catherine MAGIN ☎ 03 87 38 63 44**
- Formation Continue – crédits **Agnès BARBI ☎ 03 87 38 63 46**
- Formation Continue – gestion du PDFC **Corine HARTARD ☎ 03 87 38 63 11**

## ► DE3 : Gestion individuelle des Enseignants du 1<sup>er</sup> degré

**Chef de bureau : Rachel BODO par intérim**

Coordination du bureau et :

- Réglementation - Contentieux
- Gestion : HSE, surcotisation, suivi des crédits...
- Enseignants contractuels
- Intervenants en langues
- Indemnités et mesures catégorielles

☎ 03 87 38 63 67

ce.dsden57-de3@ac-nancy-metz.fr

**Gestion individuelle :**

De A à BIE	<b>Marie-Claire VARENNE</b>	☎ 03 87 38 63 42
De BIE à CAZ	<b>Sonia FRADA</b>	☎ 03 87 38 63 43
De CE à DH	<b>Christophe MERCIER</b>	☎ 03 87 38 63 51
De DI à FRU	<b>Audrey PIANEZZOLA</b>	☎ 03 87 38 63 68
De FU à HEN	<b>Cathy BILLOTTE</b>	☎ 03 87 38 63 48
De HENR à KOR	<b>Marie MALINSKI</b>	☎ 03 87 38 63 51
De KOS à MAM	<b>Manuella BARTOLUCCI</b>	☎ 03 87 38 63 50
De MAN à MULLER	<b>Nathalie LOUP</b>	☎ 03 87 38 63 68
De MULO à POP	<b>Valérie POROT</b>	☎ 03 87 38 63 69
De POR à SCHMID	<b>Chrystel PIERSON</b>	☎ 03 87 38 63 08
De SCHMIT à THIB	<b>Anne DENIZOT</b>	☎ 03 87 38 63 48
De THIE à Z	<b>Mireille MONNIER</b>	☎ 03 87 38 63 49

**Jean-Jacques DONNEN - ☎ 03 87 38 63 43**

- Gestion des enseignants du 1<sup>er</sup> degré en SEGPA, et autres postes du 2<sup>nd</sup> degré
- Gestion des enseignants affectés en écoles européennes.

**Correspondante pensions 1<sup>er</sup> degré : Valérie POROT - ☎ 03 87 38 63 69**

# DIVISION DES ÉLÈVES ET DES ÉTABLISSEMENTS (D2E)

## Chef de Division

**Christophe LORENZINI**

Assistante et gestionnaire de l'instruction à domicile : Jeanne DINZ

☎ 03 87 38 63 80

☎ 03 87 38 63 37

ce.dsden57-d2e@ac-nancy-metz.fr

## Chargée de mission « Dispositifs transversaux »

**Gilberte PATINEC** : ☎ 03 87 38 63 78

### Dispositifs interministériels coordination et suivi :

- Éducation prioritaire, politique de la ville (Quartiers Politique de la Ville – QPV), nouveaux contrats de ville, dispositifs de réussite éducative (réseau d'écoute, d'appui et d'accompagnement des parents, Contrats locaux d'aide à la scolarité)
- Dispositifs de prévention (école ouverte, exposition 13/18, Contrats locaux de sécurité et de prévention de la délinquance, etc.)
- Partenariat « soutien à la parentalité ».

### Dispositifs ministériels coordination et suivi :

- Internats de la réussite pour tous, réseaux de l'éducation prioritaire, « école ouverte », « ouvrir l'école aux parents », la mallette des parents, co-éducation ...

### Instruction et suivi des demandes de subvention :

- Accompagnement éducatif 1<sup>er</sup> degré, crédits politique de la ville (Internat de la réussite pour tous), « Réseau d'écoute, d'appui et d'accompagnement des parents », « Contrats locaux d'aide à la scolarité – CLAS », « Ecole ouverte », actions culturelles en établissements du second degré.

### Instance et appui juridique. (CDEN, CTSD, CHSCTD, CDAS)

- Suivi des arrêtés de composition
- Suivi des arrêtés de délégation
- Suivi des conventions diverses

## ► D2E1 : Soutien à l'action éducative et aux établissements

**Chef de bureau : Pascal BUSSE**

Coordination du bureau et :

- Gestion des moyens d'enseignement du Bassin Houiller / Collège – SEGPA

☎ 03 87 38 63 86

ce.dsden57-d2e1@ac-nancy-metz.fr

**Véronique AUBRY** - ☎ 03 87 38 63 96

- Gestion des moyens d'enseignement : Bassin Thionville - Hayange - Rombas / Collège – SEGPA
- Sorties, voyages, Séjours - 1<sup>er</sup> et 2<sup>nd</sup> degrés

**Andréa BILLEREY** - ☎ 03 87 38 63 97

- Gestion des moyens d'enseignement : Bassin Sarrebourg – Sarreguemines / Collège – SEGPA
- Moyens de surveillance 2<sup>nd</sup> degré
- Réseau des collèges et SEGPA
- Statistiques
- Effectifs collèges et SEGPA 2<sup>nd</sup> degré
- Élections des représentants des parents d'élèves

**Catherine MARTIGNON - ☎ 03 87 38 63 88**

- Gestion des moyens d'enseignement Bassin : Metz / Collège – SEGPA
- Carte scolaire langues vivantes École - Collège – Lycée
- ELCO
- ELVE 1<sup>er</sup> degré

**Rachel LANGENBAHN - ☎ 03 87 38 63 87**

- Secrétariat
- Enquêtes

► **D2E2 : Scolarité**

**Chef de bureau : Jeannine DELORME**

Coordination du bureau et :

- Mise en place des procédures informatiques
- Suivi des classes-relais
- Affectation des élèves allophones de moins de 16 ans sur le bassin de METZ

☎ **03 87 38 63 83**

[ce.dsden57-d2e2@ac-nancy-metz.fr](mailto:ce.dsden57-d2e2@ac-nancy-metz.fr)

**Fanny BOIME - ☎ 03 87 38 63 90**

- Organisation des concours scolaires et du Concours National de la Résistance et de la Déportation - Subventions du Ministère de la Défense
- Suivi des demandes d'aménagement du calendrier scolaire et des reports de cours
- Inscriptions au CNED
- Demandes de changement de collège
- Affectation des élèves en classe de 3<sup>ème</sup> Préparatoire à l'Enseignement Professionnel

**Anthony GALLORO - ☎ 03 87 38 63 92**

- Réaffectation des élèves exclus par conseil de discipline
- Dérogations de niveau collège- Scolarisation à l'étranger
- Dérogation à l'obligation de logement
- Affectation des élèves au Centre Départemental de l'Enfance de METZ (hors EANA)

**Catherine NIEPOROWSKI - ☎ 03 87 38 63 91**

- Gestion de l'absentéisme – Recherches d'enfants

**Dominique PAILHERET - ☎ 03 87 38 63 67**

- Affectations et dérogations de niveau collège
- Courriers des parents d'élèves
- Élections et personnalités qualifiées nommées dans les conseils d'administration des EPLE
- Affectation des élèves allophones de moins de 16 ans sur le bassin de THIONVILLE- HAYANGE-ROMBAS

**Isabelle PETITJEAN - ☎ 03 87 38 63 82**

- Affectation des élèves soumis à l'affectation post-3<sup>ème</sup> en LYCEE GENERAL ET TECHNOLOGIQUE - Élèves allophones de plus de 16 ans sur le bassin de METZ
- Dérogations pour les niveaux soumis à commission d'affectation Post 3<sup>ème</sup> en Lycée
- Suivi des commissions d'appel 2<sup>nd</sup> degré
- Affectation et suivi administratif des élèves relevant du dispositif « classe et atelier relais »

**Claire WATRIN - ☎ 03 87 38 63 84**

- Affectation des élèves soumis à l'affectation post-3<sup>ème</sup> en LYCEE PROFESSIONNEL
- Élèves allophones de plus de 16 ans sur le bassin HOUILLER et le bassin DES DEUX SARRE
- Dérogations pour les niveaux soumis à commission d'affectation Post 3<sup>ème</sup> en lycée professionnel

## ► D2E3 : Bureau de Gestion des Accompagnants d'Élèves en Situation de Handicap

Chef de bureau des CEC / AESH 1<sup>er</sup> et 2<sup>nd</sup> degrés : Florence GORIETTI

Valérie KEO (Mi-temps),- ☎ 03 87 38 63 98

- Secrétariat du pôle CEC/AESH
- Coordination des courriers
- Gestion administrative des opérations de recrutement – Gestion des CV

☎ 03 87 38 63 81

ce.dsden57-d2e3@ac-nancy-metz.fr

### Pôle Gestion AESH

Gestion administrative et financière des AESH (CDD-CDI) 1er et 2nd degrés

Lettres A à CJ	<b>Alexandra KIFFER</b>	☎ 03 87 38 64 31
Lettres CK à G	<b>Sandrine LEICHTNAM</b>	☎ 03 87 38 63 28
Lettres H à L	<b>Virginie MARIE-SAINTE</b>	☎ 03 87 38 64 02
Lettres M à Q	<b>Gilles BUTTERBACH</b>	☎ 03 87 38 64 66
Lettres R à Z	<b>Fabien LEMAIRE</b>	☎ 03 87 38 64 12

### Pôle Gestion Contrats Emploi Compétences (CEC) 1er et 2nd degrés

**Sandra NIVOT** ☎ 03 87 38 64 16

**Carole BLAISE** ☎ 03 87 38 64 27

- Liaison avec la Direction Territoriale de Pôle Emploi
- Relations avec le Rectorat, les chefs d'établissement, les inspections départementales de l'Éducation Nationale, les enseignants référents, les établissements mutualisateurs - employeurs et les personnels sous contrat
- Coordination, gestion administrative et financière du matériel pédagogique adapté (MPA).

# DIVISION DES EXAMENS ET CONCOURS

**Chef de Division**

**Pascal HIEBLER**

☎ **03 87 38 64 60**

☎ 03 87 38 64 94

ce.dsden57-dec@ac-nancy-metz.fr

**Adjointe au Chef de Division : Christine THIEBAUD - ☎ 03 87 38 64 74**

Assistante : **Alexandra KELLER - ☎ 03 87 38 64 67**

- Diplômes, attestations de diplômes, relevés de notes aux examens

## ► Examens et Concours à gestion départementale

**Examens scolaires :**

Mention régionale allemand en formation professionnelle : **Jean-Luc TREILHOU - ☎ 03 87 38 64 80**

**Concours enseignants 1<sup>er</sup> degré**

1<sup>er</sup> Concours interne Professeur des Écoles : **Julien BEAUCOURT - ☎ 03 87 38 64 76**

## ► Examens à gestion académique

**Certificat de Formation Générale : Julien BEAUCOURT - ☎ 03 87 38 64 76**

**Diplôme national du Brevet**

- Moselle : **Christine THIEBAUD - ☎ 03 87 38 64 74**

- Meurthe-et-Moselle : **Éric GUICHARD - ☎ 03 87 38 64 72**

- Meuse et Vosges : **Laurence LEGRAND - ☎ 03 87 38 64 83**

**DEL F (diplôme d'études en langue française) : Jean-Luc TREILHOU - ☎ 03 87 38 64 80**

**Certification nationale allemand au collège : Jean-Luc TREILHOU - ☎ 03 87 38 64 80**

# DIVISION DES SERVICES GÉNÉRAUX ET TECHNIQUES

## Chef de Division

**Joëlle MARTIN**

☎ 03 87 38 63 89

☎ 03 87 38 63 37

ce.dsden57-pers@ac-nancy-metz.fr

### Cette division est chargée de :

- la gestion des personnels ATSS de la DSDEN 57 en lien avec la DPAAE du Rectorat
- la gestion des moyens logistiques et du parc immobilier pour l'ensemble des services de la DSDEN 57 et les sites des IEN de Moselle
- la vérification hiérarchique des frais de déplacement
- la gestion des autorisations d'absences syndicales
- la gestion des crédits délégués à la DSDEN.

## ► DSGT1 : Gestion du budget et du personnel de la DSDEN

**Chef de bureau : Joëlle MARTIN**

☎ 03 87 38 63 89

ce.dsden57-pers@ac-nancy-metz.fr

- Gestion des postes et des personnels ATSS de la DSDEN
- Correspondante du Rectorat pour le suivi de la gestion individuelle des ATSS de la DSDEN.

**Hamici KHERROUBI**

- Gestion des situations particulières
- Gestion matérielle

**Julien KRZYWDA - ☎ 03 87 38 63 24**

- Coordination de l'application Chorus pour l'ensemble des crédits délégués à la DSDEN en relation avec le Rectorat
- Validation des frais de déplacements pour les personnels ATSS et AESH de la DSDEN, intervenants extérieurs, postes partagés, conseillers départementaux et les IEN
- Gestion des moyens nécessaires au bon fonctionnement des services de la DSDEN.

**Séverine MAIRE - ☎ 03 87 38 63 77**

- Gestion du droit syndical (ensemble des personnels 57)
- Validation des frais de déplacements pour les personnels de la Santé Scolaire.

## ► DSGT2 : Service intérieur

**Chef de bureau : Hamici KHERROUBI**

☎ 03 87 38 63 34

ce.dsden57-service-interieur@ac-nancy-metz.fr

- Assistant de prévention DSDEN 57

**Patricia PELAT - ☎ 03 87 38 63 40**

- Accueil-Standard

**Myriam ALIOUCHE - ☎ 03 87 38 63 79**

**Alain COMPAGNIN**

- Courrier, transport des matériels et des personnes.

**Alain DORSCHNER**

- Petits travaux de maintenance des locaux et appui général

**Anne WEISS - ☎ 03 87 38 63 10**

- Revue de presse, impressions, courrier



**Dondu GENCER** - ☎ 03 87 38 63 79

**Ourida MEZIANI**

- Entretien des locaux

### ► **DSGT3 : Informatique – DSI – Site DSDEN 57**

Section assistance de proximité

☎ **03 87 38 64 01**

assistance.dsden57@ac-nancy-metz.fr

**Frédéric MAX**

**Laurent PARRINELLO**

- Dépannage du matériel
- Gestion du parc informatique
- Gestion des consommables informatiques
- Gestion du réseau informatique.

# CIRCONSCRIPTIONS DE L'ÉDUCATION NATIONALE

## **Boulay**

Inspecteur de l'Éducation Nationale - **Philippe ROBINET**

Secrétariat - Francine AUBERTIN

2 impasse de l'Abattoir  
BP 70036  
57220 BOULAY MOSELLE

☎ **03 87 79 13 14**

☎ 03 87 79 33 76  
[ce.ien57-boulay@ac-nancy-metz.fr](mailto:ce.ien57-boulay@ac-nancy-metz.fr)

## **Château-Salins**

Inspectrice de l'Éducation Nationale - **Arlette SALUZZI**

Secrétariat - Christel REMY

Maison de l'État  
6 rue de Nancy  
57170 CHATEAU-SALINS

☎ **03 87 05 10 66**

☎ 03 87 05 28 78  
[ce.ien57-chateau-salins@ac-nancy-metz.fr](mailto:ce.ien57-chateau-salins@ac-nancy-metz.fr)

## **Forbach**

Inspecteur de l'Éducation Nationale - **Jean-Claude DUNKHORST**

Secrétariat - Marie-Isabelle PETRY

5 avenue Passaga  
BP 50341  
57608 FORBACH CEDEX

☎ **03 87 87 39 20**

☎ 03 87 87 08 38  
[ce.ien57-forbach@ac-nancy-metz.fr](mailto:ce.ien57-forbach@ac-nancy-metz.fr)

## **Hombourg-Haut**

Inspectrice de l'Éducation Nationale - **Marie-Laure BALL**

Secrétariat - Caroline RICHARD

17 rue de Metz  
57470 HOMBURG-HAUT

☎ **03 87 04 77 03**

☎ 03 87 04 06 65  
[ce.ien57-hombourg-haut@ac-nancy-metz.fr](mailto:ce.ien57-hombourg-haut@ac-nancy-metz.fr)

## **Metz Est**

Inspecteur de l'Éducation Nationale - **Paul GERBER**

Secrétariat - Marie-Pascale CARBILLET

22 rue du 18 Juin  
57070 METZ

☎ **03 87 74 86 52**

☎ 03 87 74 41 40  
[ce.ien57-metz-est@ac-nancy-metz.fr](mailto:ce.ien57-metz-est@ac-nancy-metz.fr)

## **Metz Nord**

Inspecteur de l'Éducation Nationale - **Gaëtan FELICI**

Secrétariat - Catherine BETTING

22 rue du 18 Juin  
57070 METZ

☎ **03 87 33 68 79**

☎ 03 87 74 41 40  
[ce.ien57-metz-nord@ac-nancy-metz.fr](mailto:ce.ien57-metz-nord@ac-nancy-metz.fr)

## **Metz Sud**

Inspecteur de l'Éducation Nationale - **Mohammed KAMAL**

Secrétariat - Véronique GOUJON

22 rue du 18 Juin  
57070 METZ

☎ **03 87 63 57 97**

☎ 03 87 74 41 40  
[ce.ien57-metz-sud@ac-nancy-metz.fr](mailto:ce.ien57-metz-sud@ac-nancy-metz.fr)

**Metz Saint Vincent**  
Inspectrice de l'Éducation Nationale - **Sylvie SAUVAGE**

**Secrétariat** - Marie-Thérèse NEHLIG

22 rue du 18 Juin  
57070 METZ

☎ **03 87 31 23 22**

☎ 03 87 74 41 40

[ce.ien57-metz-st-vincent@ac-nancy-metz.fr](mailto:ce.ien57-metz-st-vincent@ac-nancy-metz.fr)

**Montigny-lès-Metz**  
Inspectrice de l'Éducation Nationale - **Florence SPELLER**

**Secrétariat** - Carole SCHREIBER

10 rue des États-Unis  
57950 MONTIGNY-LES-METZ

☎ **03 87 65 75 93**

☎ 0303 87 65 47 83

[ce.ien57-montigny@ac-nancy-metz.fr](mailto:ce.ien57-montigny@ac-nancy-metz.fr)

**Rombas**  
Inspectrice de l'Éducation Nationale - **Audrey BECONCINI**

**Secrétariat** - Yalissane LORANT

1 rue Lyautey  
57120 ROMBAS

☎ **03 87 67 16 52**

☎ 03 87 67 89 50

[ce.ien57-rombas@ac-nancy-metz.fr](mailto:ce.ien57-rombas@ac-nancy-metz.fr)

**Saint-Avold Est**  
Inspecteur de l'Éducation Nationale - **Nicolas DURUPT**

**Secrétariat** - Gabrielle EHRHARDT

19a rue du Général de Gaulle  
BP 10001  
57501 SAINT-AVOLD CEDEX

☎ **03 87 92 07 34**

☎ 03 87 92 42 39

[ce.ien57-st-avold-est@ac-nancy-metz.fr](mailto:ce.ien57-st-avold-est@ac-nancy-metz.fr)

**Saint-Avold Ouest**  
Inspecteur de l'Éducation Nationale - **Cédric JESIONOWSKI**

**Secrétariat** - Gisèle DOS SANTOS

19a rue du Général de Gaulle  
BP 10001  
57501 SAINT-AVOLD CEDEX

☎ **03 87 92 26 15**

☎ 03 87 92 42 39

[ce.ien57-st-avold-ouest@ac-nancy-metz.fr](mailto:ce.ien57-st-avold-ouest@ac-nancy-metz.fr)

**Sarrebourg Nord + Centre Transfrontalier**  
Inspecteur de l'Éducation Nationale - **Denis HOFFMANN**

**Secrétariat** - Josiane FINCK

9 rue Erckmann Chatrian  
BP 70186  
57403 SARREBOURG CEDEX

☎ **03 87 23 74 24**

☎ 3 87 23 74 23

[ce.ien57-sarrebourg-nord@ac-nancy-metz.fr](mailto:ce.ien57-sarrebourg-nord@ac-nancy-metz.fr)

**Sarrebourg Sud**  
Inspecteur de l'Éducation Nationale - **Alain MARCHAL**

**Secrétariat** - Aurélie GEORGE

9 rue Erckmann Chatrian  
BP 70186  
57403 SARREBOURG CEDEX

☎ **03 87 03 47 88**

☎ 03 87 23 74 23

[ce.ien57-sarrebourg-sud@ac-nancy-metz.fr](mailto:ce.ien57-sarrebourg-sud@ac-nancy-metz.fr)

## **Sarreguemines Est**

**Inspecteur de l'Éducation Nationale - Fabien KRATZ**

**Secrétariat** - Magali GIORDAN  
Tammy SBRUZZI

Place Jeanne d'Arc  
57200 SARREGUEMINES

☎ **03 87 95 13 87**

☎ 03 87 95 61 96

[ce.ien57-sarreguemines-est@ac-nancy-metz.fr](mailto:ce.ien57-sarreguemines-est@ac-nancy-metz.fr)

## **Sarreguemines Ouest**

**Inspecteur de l'Éducation Nationale - Christophe HOFF**

**Secrétariat** - Myriam SCHNEIDER

Place Jeanne d'Arc  
57200 SARREGUEMINES

☎ **03 87 98 83 78**

☎ 03 87 95 61 96

[ce.ien57-sarreguemines-ouest@ac-nancy-metz.fr](mailto:ce.ien57-sarreguemines-ouest@ac-nancy-metz.fr)

## **Thionville 1**

**Inspectrice de l'Éducation Nationale - Audrey LEININGER**

**Secrétariat** - Valentine STEGMANN

3 allée de la Terrasse  
57100 THIONVILLE

☎ **03 82 88 64 02**

☎ 03 82 83 17 28

[ce.ien57-thionville@ac-nancy-metz.fr](mailto:ce.ien57-thionville@ac-nancy-metz.fr)

## **Thionville 2 – Florange**

**Inspectrice de l'Éducation Nationale - Magali KRATZ**

**Secrétariat** - Noura AGOUMIMELCHA

3 allée de la Terrasse  
57100 THIONVILLE

☎ **03 82 88 64 03**

☎ 03 82 83 17 28

[ce.ien57-florange@ac-nancy-metz.fr](mailto:ce.ien57-florange@ac-nancy-metz.fr)

## **Thionville 3 – Hayange**

**Inspectrice de l'Éducation Nationale - Cathia BATIOU**

**Secrétariat** - Sandrine SENEGACNIK

3 allée de la Terrasse  
57100 THIONVILLE

☎ **03 82 88 64 04**

☎ 03 82 83 17 28

[ce.ien57-hayange@ac-nancy-metz.fr](mailto:ce.ien57-hayange@ac-nancy-metz.fr)

## **Thionville 4 – Uckange**

**Inspecteur de l'Éducation Nationale - Pascal LANDRAGIN**

**Secrétariat** - Elisabeth RIZZO

3 allée de la Terrasse  
57100 THIONVILLE

☎ **03 82 88 64 05**

☎ 03 82 83 17 28

[ce.ien57-uckange@ac-nancy-metz.fr](mailto:ce.ien57-uckange@ac-nancy-metz.fr)

## **Yutz**

**Inspectrice de l'Éducation Nationale - Michèle ENGLER**

**Secrétariat** - Véronique TELLEZ

34 avenue de Gaulle  
57970 YUTZ

☎ **03 82 86 82 10**

☎ 03 82 56 01 27

[ce.ien57-yutz@ac-nancy-metz.fr](mailto:ce.ien57-yutz@ac-nancy-metz.fr)

# CENTRES MEDICO-SCOLAIRES

## **Château-Salins**

Médecin - **Dr Nathalie TAJAN**

Secrétariat : **Aline NICOLAS**

8 avenue Napoléon 1<sup>er</sup>  
57170 CHÂTEAU-SALINS

☎ **03 87 05 17 83**

[ce.cms57-chateausalins@ac-nancy-metz.fr](mailto:ce.cms57-chateausalins@ac-nancy-metz.fr)

## **Creutzwald**

Médecin - **Dr Christine GAPP**

Secrétariat : **Laure PETRELLI**

14 rue des tilleuls  
57150 CREUTZWALD

☎ **03 87 93 21 53**

[ce.cms57-creutz@ac-nancy-metz.fr](mailto:ce.cms57-creutz@ac-nancy-metz.fr)

## **Forbach**

Médecins - **Dr Sabine KATCHAVENDA**  
**Dr Dominique STOCK**

Secrétariat : **Antoinette DI SALVO**

10 place de l'Alma  
57600 FORBACH

☎ **03 87 88 51 66**

[ce.cms57-forbach@ac-nancy-metz.fr](mailto:ce.cms57-forbach@ac-nancy-metz.fr)

## **Hagondange**

Médecin - **Dr Régine ROMEO**

Secrétariat : **Gabrielle HOFFMANN-WAGNER**

1 rue Coupard  
57300 HAGONDANGE

☎ **03 87 70 34 84**

[ce.cms57-hagon@ac-nancy-metz.fr](mailto:ce.cms57-hagon@ac-nancy-metz.fr)

## **Metz Borny**

Médecins - **Dr Véronique HOELLINGER**  
**Dr Marie-Laure SCHUMMER**

Secrétariat : **Aline NICOLAS**

7 rue du Dauphiné  
57070 METZ

☎ **03 87 75 51 14**

[ce.cms57-borny@ac-nancy-metz.fr](mailto:ce.cms57-borny@ac-nancy-metz.fr)

## **Metz Sablon**

Médecins - **Dr Nathalie TAJAN**  
**Dr Véronique HAUUY-HARO**

Secrétariat : **Sandrine KREBER**

Rue d'Hannoncelles  
57000 METZ

☎ **03 87 65 53 70**

[ce.cms57-sablon@ac-nancy-metz.fr](mailto:ce.cms57-sablon@ac-nancy-metz.fr)

**Saint-Avold**  
Médecins - **Dr Jean-Pierre METZINGER**  
**Dr Laëtitia DUPONT**

Secrétariat : **Annick FRAU**

5 rue des Anglais  
57500 SAINT-AVOLD

☎ **03 87 91 12 62**  
[ce.cms57-stavold@ac-nancy-metz.fr](mailto:ce.cms57-stavold@ac-nancy-metz.fr)

**Sarrebourg**  
Médecins - **Dr Michel MARCHAL**  
**Dr Odile BOUTONNET**

Secrétariat : **Martine SCHIESER**

5 rue de l'Auvergne  
57400 SARREBOURG

☎ **03 87 03 36 38**  
[ce.cms57-sarrbg@ac-nancy-metz.fr](mailto:ce.cms57-sarrbg@ac-nancy-metz.fr)

**Sarreguemines**  
Médecins - **Dr Dominique STOCK**  
**Dr Marie-Paule APFFEL**

Secrétariat : **Marie-Antoinette WOTHKÉ**

École de la Cité 2  
Rue de la Cité  
57200 SARREGUEMINES

☎ **03 87 95 35 77**  
[ce.cms57-sarreg@ac-nancy-metz.fr](mailto:ce.cms57-sarreg@ac-nancy-metz.fr)

**Thionville**  
Médecins - **Dr Édith DAUL**  
**Dr Anne TURQUIER**

Secrétariat : **Christine POUTOT**

Passage du Dispensaire  
57100 THIONVILLE

☎ **03 82 53 36 95**  
[ce.cms57-thionvil@ac-nancy-metz.fr](mailto:ce.cms57-thionvil@ac-nancy-metz.fr)

**Woippy**  
Médecins - **Dr Sylvie CASTEL WEYAND**  
**Dr Véronique HAUVY-HARO**

Secrétariat : **M.A. MARCHESE**

7 rue du Dauphiné  
57070 METZ

☎ **03 87 31 26 60**  
[ce.cms57-woippy@ac-nancy-metz.fr](mailto:ce.cms57-woippy@ac-nancy-metz.fr)

# CENTRE D'INFORMATION ET D'ORIENTATION (CIO)

## Forbach

Directrice - **Carine GAEBEL**

8 Place de l'Alma  
57600 FORBACH

☎ **03 87 87 69 27**

✉ 03 87 84 18 01

[ce.cio57-forbach@ac-nancy-metz.fr](mailto:ce.cio57-forbach@ac-nancy-metz.fr)

## Hayange

Directrice - **Laurence SPANIER-NAU**

11 rue de la Marne  
57700 HAYANGE

☎ **03 82 85 51 58**

✉ 03 82 84 40 20

[ce.cio57-hayange@ac-nancy-metz.fr](mailto:ce.cio57-hayange@ac-nancy-metz.fr)

## Metz

Directeur - **Michel TRAGNO**

6 rue François de Curel  
57000 METZ

☎ **03 87 75 33 94**

✉ 03 87 74 71 33

[ce.cio57-metz@ac-nancy-metz.fr](mailto:ce.cio57-metz@ac-nancy-metz.fr)

## Saint-Avold

Directrice - **Carine GAEBEL**

3 Avenue Foch  
57500 SAINT AVOLD

☎ **03 87 92 00 24**

✉ 03 87 29 87 32

[ce.cio57-saintavold@ac-nancy-metz.fr](mailto:ce.cio57-saintavold@ac-nancy-metz.fr)

## Sarrebourg

Directrice - **Nathalie KADDOUR**

7 Rue du Château d'Eau  
57400 SARREBOURG

☎ **03 87 23 74 33**

✉ 03 87 03 28 60

[ce.cio57-sarrebourg@ac-nancy-metz.fr](mailto:ce.cio57-sarrebourg@ac-nancy-metz.fr)

## Sarreguemines

Directrice - **Sandra FUCHS**

21 Rue de la Paix  
57200 SARREGUEMINES

☎ **03 87 98 20 81**

✉ 03 87 98 17 25

[ce.cio57-sarreguemines@ac-nancy-metz.fr](mailto:ce.cio57-sarreguemines@ac-nancy-metz.fr)

## Thionville

Directeur - **Philippe BARAN**

3 Allée de la Terrasse  
57100 THIONVILLE

☎ **03 82 34 12 29**

✉ 03 82 82 85 75

[ce.cio57-thionville@ac-nancy-metz.fr](mailto:ce.cio57-thionville@ac-nancy-metz.fr)

# UNION NATIONALE DU SPORT SCOLAIRE (UNSS)

## Service départemental

Collège Louis Armand  
22 rue de Constantine  
57160 MOULINS-LES-METZ  
Site : <http://www.unss.org>

**Directeur départemental – Julien CHOFFART**

☎ **06 75 86 07 62**

**Adjoint au directeur départemental – Laurent MANGARD**

[sd057@unss.org](mailto:sd057@unss.org)

## ATELIER CANOPÉ DE MOSELLE

### ATELIER 57

16 rue de la Victoire  
57950 MONTIGNY LES METZ

**Directrice – Véronique TACIAK**

☎ **03 87 76 35 65**

**Accueil**

[contact.atelier57@reseau-canope.fr](mailto:contact.atelier57@reseau-canope.fr)

**Médiateurs numériques : Géraldine BOISELET - ☎ 03 87 76 35 65 - [geraldine.boiselet@reseau-canope.fr](mailto:geraldine.boiselet@reseau-canope.fr)  
Julien BONHOMME - [julien.bonhomme@reseau-canope.fr](mailto:julien.bonhomme@reseau-canope.fr)**

**Médiateur pédagogique itinérant :**

**Olivier BAUDOIN - ☎ 06 07 01 38 11 - [olivier.baudoin@reseau-canope.fr](mailto:olivier.baudoin@reseau-canope.fr)**

**Médiatrice formation : Marjorie BOUILLET-POUILLION - : ☎ 03 54 50 52 71 - [marjorie.bouillet-pouillion@reseau-canope.fr](mailto:marjorie.bouillet-pouillion@reseau-canope.fr)**

**Chargées de mission Art et Culture :**

**Marjorie BOUILLET-POUILLION - ☎ 03 54 50 52 71- [marjorie.bouillet-pouillion@reseau-canope.fr](mailto:marjorie.bouillet-pouillion@reseau-canope.fr)  
Delphine OURY - ☎ 03 54 50 52 72 - [delphine.oury@reseau-canope.fr](mailto:delphine.oury@reseau-canope.fr)**

**Médiatrice pédagogique en charge des ressources - Ludothèque éducative :**

**Delphine OURY - ☎ 03 54 50 52 72 - [delphine.oury@reseau-canope.fr](mailto:delphine.oury@reseau-canope.fr)**



# INDEX ALPHABÉTIQUE ET TÉLÉPHONIQUE DES PERSONNELS - ANNÉE 2018/2019

Site Internet : <http://dsden57.ac-nancy-metz.fr/>

<b>DSDEN de Moselle</b> BP 31044 <b>57036 METZ CEDEX 1</b> ☎ Standard : 03 87 38 63 63  (Adresse postale unique pour tous les services) Adresse courriel : ce.dsden57@ac-nancy-metz.fr	Secrétariat général	Télécopies	Courriels
	Cabinet	03 873 863 37	sg-dsden57@ac-nancy-metz.fr
	Division des écoles	03 873 863 37	ce.dsden57-cab@ac-nancy-metz.fr
	Division des élèves et établissements		ce.dsden57-de@ac-nancy-metz.fr
	Division des examens et concours	03 873 864 94	ce.dsden57-d2e@ac-nancy-metz.fr
	Division des services généraux et techniques		ce.dsden57-dec@ac-nancy-metz.fr
	ien ash		ce.dsden57-pers@ac-nancy-metz.fr
	sapad	03 87 66 10 61	ce.dsden57-ien-ash@ac-nancy-metz.fr
	ien egpa		sapad@pep57.org
	cdoeasd		ce.dsden57-ien-egpa@ac-nancy-metz.fr
	Service social et de promotion de la santé en faveur des élèves	03 873 864 94	ce.dsden57-cdoeasd@ac-nancy-metz.fr
			ce.dsden57-sante@ac-nancy-metz.fr

Pour les appels **internes** dans l'Académie de Nancy-Metz, il convient de privilégier les appels gratuits en composant seulement les **5 derniers chiffres**

Lorsqu'un poste est indiqué avec 5 chiffres il est accessible sans passer par le standard en composant le 03 (873 ou 875) XXX XX  
 Cet accès direct permet d'éviter l'attente au standard (sans réponse à la 9<sup>ème</sup> sonnerie, l'appel arrive au standard)

<b>ADAM</b> Marie-Andrée	863 64 DE1	<b>GRAFF</b> Nathalie	863 93 DE3	<b>Mme PAILHERET</b> Dominique	863 27 D2E2
<b>ALIOUCHE</b> Myriam	863 40 DSGT2	<b>GUICHARD</b> Éric	864 72 DEC	<b>PARENT</b> Virginie	864 86 CP AESH-CEC
<b>AUBRY</b> Véronique	863 96 D2E1	<b>GUTEHRLÉ</b> Patrice	863 19 CP Prévention	<b>PARRINELLO</b> Laurent	864 01 DSGT3
<b>BALTZ</b> Emilie	863 66 DE2	Mme <b>GUTH</b> Dominique	863 15 SAED/SG	<b>PATINEC</b> Gilberte	863 78 D2E/CM
<b>BARBI</b> Agnès	863 46 DE2	<b>HAAG</b> Cindy	863 58 DE1	<b>PELAT</b> Patricia	863 40 DSGT2
<b>BARTHEL</b> Christelle	864 25 SSFP	<b>HARTARD</b> Corine	863 11 DE2	<b>PETITJEAN</b> Isabelle	863 82 D2E2
<b>BARTOLUCCI</b> Manuela	863 50 DE3	<b>HIEBLER</b> Pascal	864 60 DEC	<b>PEVERINI</b> Vanessa	863 71 SAED/CAB
<b>BEAUCOURT</b> Julien	863 67 DEC	<b>JANIN</b> Myriam	864 33 CP EGPA	<b>PHILIPPON</b> Hélène	864 32 CP EGPA
<b>BELAMINE</b> Lilia	863 53 Secr. DE	<b>JESSEL</b> Jean-Jacques	864 13 CPD EPS	<b>PIANEZZOLA</b> Audrey	863 68 DE3
<b>BIGOT-TISON</b> Dominique	864 14 CPD EPS	<b>KELLER</b> Alexandra	864 67 Secr. DEC	<b>PIERSON</b> Chrystel	863 08 DE3
<b>BILLEREY</b> Andréa	863 97 D2E1	<b>KEO</b> Valérie	864 46 Secr. AESH-CEC	<b>POROT</b> Valérie	863 69 DE3
<b>BILLOTTE</b> Cathy	863 48 DE3	<b>KEO</b> Valérie	863 98 Secr. D2E3	<b>PRUZSINA</b> Carole	863 47 DE2
<b>BLAISE</b> Carole	864 27 D2E3	<b>KHERROUBI</b> Hamici	863 34 DSGT1/2	<b>REY</b> Christine	864 25 Secr. SSFP
<b>BODO</b> Rachel	863 54 DE3	<b>KIFFER</b> Alexandra	864 31 D2E3	<b>ROBERT</b> Laetitia (03 875)	652 92 SSPSFE
<b>BOIME</b> Fanny	863 90 D2E2	<b>KRZYWDA</b> Julien	863 24 DSGT1	<b>RONGEMAILLE</b> Josiane	863 99 Réf. MLDS
<b>BORIS</b> Laurence	863 99 Réf. MLDS	<b>KUNTZ-CONDÉ</b> Geneviève	864 34 CM TICE	<b>RUTANNI</b> Régis	863 40 SAED
<b>BUSSER</b> Pascal	863 86 D2E1	<b>LACOMBE</b> Olivier	863 05 PVS	<b>SCHLATTER</b> Magali	864 53 Secr. ASH
<b>BUTTERBACH</b> Gilles	864 66 D2E3	<b>LANGENBAHN</b> Rachel	863 87 D2E1	M. <b>SCHMALTZ</b> Dominique	864 65 CDOEASD
<b>CARRASCO</b> Caroline	863 45 DE2	Rempl. <b>GODARD</b> Marie-Thérèse		<b>SOLANA</b> Sylvie	864 25 SSFP
<b>CATALOGNA</b> Valérie	652 96 SSPSFE	<b>LEGRAND</b> Laurence	864 83 DEC	<b>SOLER</b> Estèle	864 47 CP AESH-CEC
<b>CHALEIX</b> Antoine	863 02 IA DASEN	<b>LEICHTNAM</b> Sandrine	863 28 D2E3	<b>SORBA</b> Marie-Thérèse	863 16 CP IENA
<b>CHATELAIN</b> Guy	864 18 CPD EPS	<b>LEMAIRE</b> Christiane	863 33 Chargée Aff. Jurid.	<b>STAR</b> Béatrice	863 14 CP LVE
<b>COMPAGNIN</b> Alain	863 79 DSGT2	<b>LEMAIRE</b> Fabien	864 12 D2E3	<b>STOCK</b> Bernard	863 07 ADASEN 1 <sup>er</sup> D
<b>COMTE</b> Catherine	863 02 SAED/CAB	<b>LEONARD</b> Sébastien	864 06 DE2	<b>SZYMKOWIAK</b> Martine (03 875)	652 92 CT Infirm. EI.
<b>COUVERT</b> David	864 36 IEN EGPA	<b>LETZELTER</b> Michelle	863 19 CPD	<b>THIEBAUD</b> Christine	864 74 DEC
<b>CRESTEY</b> Michel (03 875)	652 91 SSPSFE	<b>LINDEN</b> Rachel (Matin)	863 05 SAED/IO/IEP/PVS	<b>THIRIOT</b> Danielle	864 36 Secr. EGPA
<b>D'AGOSTINO</b> Christophe	864 05 CP IENA/Webm.	<b>LORENZINI</b> Christophe	863 80 D2E	<b>TREILHOU</b> Jean-Luc	864 80 DEC
<b>DA CRUZ</b> Sandra	863 61 DE1	<b>LOUP</b> Nathalie	863 68 DE3	<b>VARENNE</b> Marie-Claire	863 42 DE3
<b>DALMAR</b> Pierre	863 41 DE	<b>MADONNA</b> Laurence (03 875)	652 95 CT SSE	<b>VAUTRIN</b> Cathy	864 97 CP ASH
<b>DELLANDREA</b> Maryse	864 96 CP EM	<b>MAGIN</b> Catherine	863 44 DE2	<b>VERSTAPPEN</b> Aline	863 00 DE2
<b>DELORME</b> Jeannine	863 83 D2E2	<b>MAIRE</b> Séverine	863 77 DSGT1	<b>WATRIN</b> Claire	863 84 D2E2
<b>DENIZOT</b> Anne	863 48 DE3	<b>MALINSKI</b> Marie	863 51 DE3	<b>WEISS</b> Anne	863 79 DSGT2
<b>DIEUDONNÉ</b> Catherine	863 07 SAED/ADASEN	<b>MARIE-SAINTE</b> Virginie	864 02 D2E3	<b>WOLFF</b> Liliane	863 21 DE2
<b>DINZ</b> Jeanne	863 85 Secr. D2E	<b>MARTIGNON</b> Catherine	863 88 D2E1	<b>WOLLENSACK</b> Stéphanie	863 76 DE1
<b>DONNEN</b> Jean-Jacques	863 43 DE3	<b>MARTIN</b> Joëlle	863 89 DSGT1		
<b>DORCHNER</b> Alain	863 79 DSGT2	<b>MARTIN-DECHANET</b> Jocelye	652 91/92 CT Med Scol	<b>Médecin de Prévention</b>	863 22
<b>DUTREUIL</b> Brigitte	863 05 IEN IO	<b>MASSON</b> Jocelyne	863 59 DE1	<b>Secrétariat CHSCTD</b>	863 25
<b>FERRARI</b> Christine	863 05 IEN EP	<b>MATHIS</b> Véronique	863 98 D2E1	<b>Salle de réunion</b> rue Wilson	863 01
<b>FINEZ</b> Liliane	863 15 SG	<b>MAX</b> Frédéric	864 01 DSGT3	<b>Salle 210 Visio Conférence</b>	863 95
<b>FONNÉ</b> Michel	863 02 IA DASEN	<b>MERCIER</b> Christophe	863 42 DE3		
<b>FRADA</b> Sonia	863 43 DE3	<b>MEYER-MOUTON</b> Françoise	864 53 IEN ASH	<b>SSPSFE</b> St Thiébauld	03 87 56 05 69
<b>FRANCOIS</b> Céline (03 87 66 06 20)	SAPAD	<b>MEZIANI</b> Ourida	863 79 DSGT2	<b>Salle de réunion</b> St Thiébauld	864 68
<b>FRENZEL</b> Patrick	864 63 CDOEASD	<b>MONNIER</b> Mireille	863 49 DE3		
<b>GALLORO</b> Anthony	863 92 D2E2	<b>NIEPOROWSKI</b> Catherine	863 91 D2E2	Cafétéria rue Wilson	863 94
<b>GAMA</b> Marie-Pierre	863 12 CP AV	<b>NIVOT</b> Sandra	864 16 D2E3		
<b>GENCER</b> Dondu	864 11 DSGT2	<b>ORTIS</b> Katia	652 97 SSPSFE		
<b>GORIETTI</b> Florence	863 81 D2E3	<b>PADIER</b> Anne	864 49 CP ASH		

CDOEASD Commission Dép. d'Orientation vers les Enseignements Adaptés du Second Degré  
 CHSCTD Comité hygiène sécurité et conditions de travail départemental  
 CP AESH-CEC Coordinatrice Pédagogique des Accompagnants d'élèves en situation de handicap  
 CP AV Conseillère Pédagogique Arts Visuels  
 CPD EPS Conseiller Pédagogique Départemental EPS  
 CP EM Conseillère Pédagogique Éducation Musicale, Arts et Culture  
 CP IENA Conseillère Pédagogique auprès de l'IENA  
 CP LVE Conseillère Pédagogique Langues Vivantes Étrangères  
 DE Division des Écoles  
 DE1 Organisation et Vie Scolaire  
 DE2 Gestion collective des Personnels Enseignants du 1<sup>er</sup> degré public  
 DE3 Gestion individuelle des Personnels Enseignants du 1<sup>er</sup> degré public  
 DEC Division des Examens et Concours  
 D2E Division des Élèves et des Établissements  
 D2E1 Soutien à l'action éducative et aux établissements  
 D2E2 Scolarité  
 D2E3 Gestion des Accompagnants des Élèves en situation de Handicap  
 DSGT Division des Services Généraux et Techniques  
 DSGT1 Gestion du budget et du personnel de la DSDEN  
 DSGT2 Service intérieur  
 DSGT3 Informatique-DSI Site DSDEN 57

IA DASEN Inspecteur d'Académie, Directeur Académique adjoint des Services de l'Éducation Nationale  
 IA DASEN Inspecteur d'Académie, Directeur Académique des Services de l'Éducation Nationale  
 A DASEN 1<sup>er</sup> D Adjoint au Directeur Académique des Services de l'Éducation Nationale chargé du 1<sup>er</sup> degré  
 IEN ASH Inspectrice chargée de l'Adaptation Scolaire et de la Scolarisation des Élèves en situation de Handicap  
 IEN EGPA Inspecteur chargé de l'Enseignement Général et Professionnel Adapté  
 IEN EP Inspectrice chargée de l'Enseignement Professionnel  
 IEN IO Inspectrice chargée de l'Information et de l'Orientation  
 PVS Proviseur Vie Scolaire Départemental  
 Réf. MLDS Référentes Mission de lutte contre le décrochage scolaire  
 SAED Service d'Appui à l'Équipe de Direction  
 SAPAD Service d'Assistance Pédagogique à Domicile  
 SG Secrétaire Générale  
 SSFP Service Social en Faveur des Personnels  
 SSPSFE Service Social et de Promotion de la Santé en Faveur des Élèves  
 TICE Technologies de l'Information et de la Communication pour l'Enseignement

## ÉTAT DES LIEUX DES MUTUALISATIONS EN VIGUEUR POUR LES 4 DÉPARTEMENTS

VAE tous niveaux Accidents du Travail 1 <sup>er</sup> et 2 <sup>nd</sup> degré Action sociale Bourses 2 <sup>nd</sup> degré Indemnités changement résidence Statistiques Contrôle de légalité collèges Bureau Académique des Pensions BAC, EAF, BTS, BP Concours administratifs CASNAV/CAREP (site de Saurupt)	03 835 <b>527 98</b> 03 838 <b>620 22</b> 03 838 <b>622 17</b> 03 838 <b>627 82</b> 03 838 <b>622 27</b> 03 838 <b>620 08</b> 03 838 <b>620 63</b> 03 838 <b>626 63</b> 03 838 <b>628 07</b> 03 838 <b>620 20</b> 03 838 <b>627 33</b>	DAVEN DPAE3 AT MP DPAE3 Pôle Social Académique DAF4 DAF3 Mme Laubacher DAGES2 DAJ2 BAP (le matin uniquement) DPE8/BAF DEC	28 rue de Saurupt 54000 Nancy Rectorat de l'Académie Nancy-Metz 2 rue Philippe de Gueldres CO 30013 54035 NANCY CEDEX  http://www.ac-nancy-metz.fr Tél. standard : 03 838 <b>620 20</b>  Site pour les résultats des examens et concours : http://ocean.ac-nancy-metz.fr
BAC PRO + CAP + BEP + MC niveau V (y compris épreuves EPS) Concours général des lycées Olympiades de mathématiques et de géoscience Concours professeur des écoles internes et externes CAFIPEMF Rémun. pers. 1 <sup>er</sup> degré public (54+55+88) – Pôle de gestion		http://dsden54.ac-nancy-metz.fr/ Tél. standard : 03 839 <b>356 00</b>	D.S.D.E.N. de Meurthe et Moselle 4 rue d'Auxonne CS 74222 54042 NANCY CEDEX
Bureau Académique des Déplacements du 1 <sup>er</sup> degré (BAD) Concours général des métiers		http://dsden55.ac-nancy-metz.fr/ Tél. standard : 03 297 <b>663 63</b>	D.S.D.E.N. de Meuse 24 avenue du 94 <sup>ème</sup> R.I. BP 20564 55013 BAR LE DUC CEDEX
Gestion et Rémunération pers. 1 <sup>er</sup> degré privé		http://dsden88.ac-nancy-metz.fr/ Tél. standard : 03 296 <b>480 80</b>	D.S.D.E.N. des Vosges 17 rue Antoine Hurault BP 576 88026 EPINAL CEDEX
<u>Gestion Académique</u> : Certification de Formation Générale Diplôme National du Brevet Diplômes d'études en langue française Certification nationale allemand au collège <u>Gestion Départementale</u> : Examens Scolaires : Mention régionale allemand en formation professionnelle Examen enseignants 1 <sup>er</sup> degré : CAPA-SH redoublants Concours enseignants 1 <sup>er</sup> degré : 1 <sup>er</sup> concours interne PE		DEC (secrétariat : 03 873 <b>864 67</b> ) bureaux situés 27 Place St Thiébault (6 <sup>ème</sup> étage)	D.S.D.E.N. de Moselle 1 rue Wilson BP 31044 57036 METZ CEDEX 1 http://dsden57.ac-nancy-metz.fr/ Tél. standard : 03 873 <b>863 63</b>
<b>CANOPE de Lorraine</b> 95 rue de Metz CO 43320 54014 NANCY CEDEX 03 83 19 11 11 <a href="https://reseau-canope.fr">https://reseau-canope.fr</a>			

Expédition cases « courrier groupé » :  
**mardi et jeudi** (fermeture des enveloppes à partir de 14h)

Navette Rectorat : **mercredi et vendredi** vers 9h

DSDEN57 : modalités d'utilisation du téléphone		
Désignation	Activation	Désactivation
Accès réseau public	0	
Interception d'appel dans GIA*	*01	
Interception d'appel hors GIA*	*02 + N° de poste	
Transfert de communication	R + N° de poste	
Reprise de communication	R1	
Numérotation abrégée	*3XXX	
Numérotation interne	86XXX	
Accès standard	9	
Verrouillage poste	*05	#05
Déverrouillage poste	#05 + code	
Renvoi de poste	*21 + N° de poste	#21
Renvoi sur non réponse	*22 + N° de poste	#22
Renvoi sur occupation	*23 + N° de poste	#23
Renvoi systématique sur messagerie	*25	#21
Renvoi sur messagerie sur non réponse	*26	#22
Renvoi sur messagerie sur occupation	*27	#23
Annulation tous renvois	#20	
Accès à la messagerie rue Wilson	70008	
Accès à la messagerie rue Gambetta	70009	
Conférence téléphonique – Appelez un premier correspondant – Appuyez sur « R » puis appelez un deuxième correspondant – Appuyez sur « R » puis « 3 » pour établir la conférence		

\*GIA = Groupe d'interception d'appel

Annuaire téléphonique et numéros abrégés communs aux 4 DSDEN et au Rectorat : <http://telecom.in.ac-nancy-metz.fr/>  
(Consultation par Internet uniquement, pas d'édition papier disponible ; merci de copier ce lien sur votre « bureau »)