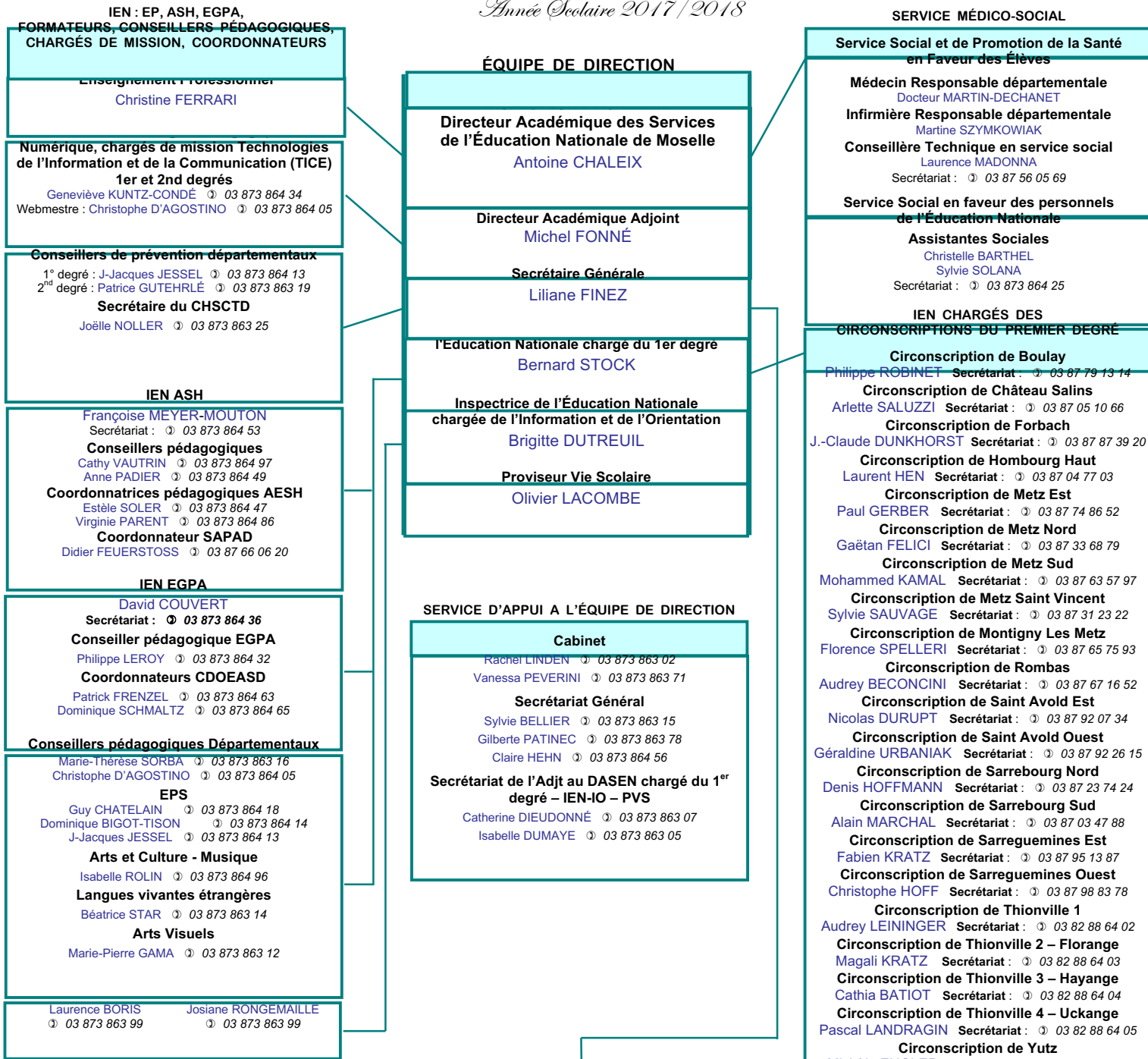


# Sommaire

<b>ORGANIGRAMME SIMPLIFIÉ :</b> .....	<u>2</u>
<b>ÉQUIPE DE DIRECTION :</b>	
<i>Inspecteur d'Académie, Directeur Académique de Moselle (IA-DASEN)</i> .....	<u>3</u>
<i>Inspecteur d'Académie, Directeur Académique Adjoint (IA-DAASEN)</i> .....	<u>3</u>
<i>Secrétaire Générale (SG)</i> .....	<u>3</u>
<i>Adjoint au Directeur académique des services de l'Éducation nationale chargé du 1er degré</i> .....	<u>3</u>
<i>Inspectrice de l'Éducation Nationale chargée de l'Information et de l'Orientation (IEN-IO)</i> .....	<u>4</u>
<i>Proviseur Vie Scolaire Départemental (PVS)</i> .....	<u>4</u>
<b>SERVICE D'APPUI À L'ÉQUIPE DE DIRECTION (SAED) :</b> .....	<u>5 - 6</u>
<b>IEN : ENSEIGNEMENT PROFESSIONNEL, ASH, EGPA - FORMATEURS - CONSEILLERS PÉDAGOGIQUES, CHARGÉS DE MISSION, COORDONNATEURS :</b>	
<i>Auprès de l'Inspecteur d'Académie, DASEN 57</i> .....	<u>7</u>
<i>Auprès de l'Inspecteur d'Académie, Directeur Académique Adjoint</i> .....	<u>7</u>
<i>Auprès de la Secrétaire Générale</i> .....	<u>8</u>
<i>Auprès de l'Adjoint au Directeur académique des services de l'EN chargé du 1<sup>er</sup> degré</i> .....	<u>8 - 12</u>
<i>Auprès de l'IEN-IO</i> .....	<u>12</u>
<b>SERVICE MÉDICO-SOCIAL :</b>	
<i>Service Social et de Promotion de la Santé en Faveur des Élèves</i> .....	<u>13</u>
<i>Service Social en Faveur des Personnels</i> .....	<u>14</u>
<b>DIVISIONS :</b>	
<i>Division des Écoles (DE)</i> .....	<u>15 - 17</u>
<i>Division des Lycées et Collèges (DLC)</i> .....	<u>18 - 20</u>
<i>Division des Examens et Concours (DEC)</i> .....	<u>21</u>
<i>Division des Services Généraux et Techniques (DSGT)</i> .....	<u>22 - 23</u>
<b>INDEX ALPHABÉTIQUE ET TÉLÉPHONIQUE DES PERSONNELS :</b> .....	<u>24</u>
<b>ÉTAT DES LIEUX DES MUTUALISATIONS POUR LES 4 DÉPARTEMENTS</b> .....	<u>25</u>
<b>CIRCONSCRIPTIONS DU PREMIER DEGRÉ :</b> .....	<u>26 - 29</u>
<b>CENTRES MÉDICO SCOLAIRES DE LA MOSELLE :</b> .....	<u>30 - 31</u>
<b>UNION NATIONALE DU SPORT SCOLAIRE (UNSS) :</b> .....	<u>32</u>
<b>ATELIER CANOPÉ DE MOSELLE (EX CDDP) :</b> .....	<u>32</u>
<b>CENTRES D'INFORMATION ET D'ORIENTATION (CIO) :</b> .....	<u>31 - 34</u>

# ORGANIGRAMME DSDEN 57

Année Scolaire 2017/2018



## ÉQUIPE DE DIRECTION

### Inspecteur d'Académie, Directeur Académique des Services de l'Éducation Nationale de Moselle

#### Antoine CHALEIX

☎ 03 873 863 02

☎ 03 873 863 37

[ce.dsden57-cab@ac-nancy-metz.fr](mailto:ce.dsden57-cab@ac-nancy-metz.fr)

- L'Inspecteur d'Académie, DASEN de Moselle, est nommé par décret du Président de la République, sur proposition du Ministre de l'Éducation Nationale ; il agit par délégation du Recteur de la région académique Grand Est, Recteur de l'Académie de Nancy-Metz.
- Il est le Directeur Académique des services de l'éducation nationale de Moselle ; il représente le Recteur dans le département.
- Il participe à la définition d'ensemble de la stratégie académique qui met en œuvre la politique éducative et pédagogique relative aux enseignements primaires et secondaires arrêtée par le Ministre chargé de l'Éducation. Sous l'autorité du Recteur, il met en œuvre la politique académique organisant l'action éducatrice dans les écoles, les collèges, les lycées et les établissements d'éducation spécialisée de Moselle.

### Inspecteur d'Académie, Directeur Académique adjoint des Services de l'Éducation Nationale

#### Michel FONNÉ

☎ 03 873 863 02

☎ 03 873 863 37

[ce.dsden57-cab@ac-nancy-metz.fr](mailto:ce.dsden57-cab@ac-nancy-metz.fr)

- L'Inspecteur d'Académie, Directeur Académique adjoint, également nommé par décret du Président de la République sur proposition du Ministre de l'Éducation Nationale, seconde l'Inspecteur d'Académie, DASEN de Moselle, dans l'exercice de ses missions. Il a une délégation permanente de représentation.  
A ce titre, il est associé à l'ensemble des opérations de pilotage et de gestion conduites par les services en direction des écoles et des établissements scolaires du second degré.
- Il participe avec l'Inspecteur d'Académie, DASEN de Moselle, au pilotage pédagogique des collèges et des lycées, anime, suit et évalue les dispositifs interministériels et spécifiques (éducation prioritaire, classes relais, politique numérique ...).

### Secrétaire Générale

#### Liliane FINEZ

☎ 03 873 863 15

☎ 03 873 863 37

[sg-dsden57@ac-nancy-metz.fr](mailto:sg-dsden57@ac-nancy-metz.fr)

- La Secrétaire Générale, nommée et détachée dans un emploi fonctionnel d'administratrice de l'Éducation Nationale, dirige les services administratifs de la DSDEN 57 sous l'autorité de l'Inspecteur d'Académie, DASEN de Moselle.
- Ses responsabilités s'exercent principalement dans les domaines juridiques, administratifs et financiers.  
Interface entre le domaine administratif et pédagogique, elle assure le rôle de conseillère des personnels de direction de l'Éducation Nationale au niveau départemental.
- Animatrice d'une équipe au service des élèves, elle développe toutes les actions permettant le fonctionnement optimisé du service de l'Éducation Nationale dans le département.
- Elle assure la coordination entre les services du Rectorat et ceux de la DSDEN 57, avec la mise en place des nouveaux outils de gestion et de pilotage.
- Elle participe aux actions interministérielles, en partenariat étroit avec notamment la Préfecture, ainsi que les collectivités territoriales
- Elle coordonne le dispositif d'inclusion scolaire des élèves en situation de handicap en relation avec la MDPH et la Direction Départementale de Pôle Emploi.
- Elle assure la mission de « référent sûreté » départementale.

### Adjoint au Directeur Académique des services de l'Éducation nationale chargé du 1er degré

#### Bernard STOCK

☎ 03 873 863 07

☎ 03 873 863 37

[ce.dsden57-iena@ac-nancy-metz.fr](mailto:ce.dsden57-iena@ac-nancy-metz.fr)

- Adjoint à l'Inspecteur d'Académie, DASEN de Moselle, il est chargé de la mise en œuvre et du suivi des actions administratives et pédagogiques conduites dans le premier degré,
- Il assure la coordination du groupe des Inspecteurs de l'Éducation Nationale et des différents groupes de travail mis en place,
- Il est responsable de la gestion et de l'animation des conseillers pédagogiques départementaux,
- Il participe à la définition et à la mise en œuvre de la déclinaison départementale du projet académique, propose les axes concernant l'école primaire et assure auprès de l'Inspecteur d'Académie, DASEN de Moselle, une fonction d'expert et de conseil pour l'ensemble du 1<sup>er</sup> degré,

## Inspectrice de l'Éducation Nationale chargée de l'Information et de l'Orientation

### Brigitte DUTREUIL

☎ 03 873 863 05

☎ 03 873 863 37

- Elle organise la mise en oeuvre et le suivi de la politique académique d'information, d'orientation et d'insertion des élèves des collèges et des lycées dans le département,
- A ce titre, elle anime et coordonne les activités des CIO du département, elle participe à la réalisation de la circulaire académique et à son application, elle prépare l'affectation des élèves et recueille également des données statistiques concernant les flux d'élèves,
- Elle est conseillère technique de l'Inspecteur d'Académie, DASEN de Moselle, pour les questions liées au 2<sup>nd</sup> degré (scolarisation des élèves, carte de formations, élèves à besoins particuliers),
- Elle coordonne au niveau départemental les plates formes de lutte contre le décrochage et les réseaux FOQUALE.

[ce.dsden57-iiio@ac-nancy-metz.fr](mailto:ce.dsden57-iiio@ac-nancy-metz.fr)

## Provisur Vie Scolaire Départemental

### Olivier LACOMBE

☎ 03 873 863 05

☎ 03 873 863 37

Placé sous l'autorité de l'Inspecteur d'Académie, DASEN de Moselle, le Provisur vie scolaire départemental a pour mission :

- d'assurer le lien entre les chefs d'établissement et l'Inspecteur d'Académie, DASEN de Moselle,
- dans la perspective d'un renforcement du pilotage de proximité, d'apporter son appui aux E.P.L.E. et aux membres des équipes éducatives, dans les domaines recouvrant plus particulièrement la lutte contre l'absentéisme, la prévention de la violence, de la délinquance et de la radicalisation selon les protocoles définis au plan académique,
- d'assurer des fonctions d'animation et de coordination du volet éducatif, en référence à la déclinaison départementale du projet académique, en veillant notamment à la promotion de la citoyenneté.

Au niveau Académique, le Provisur Vie Scolaire départemental assure les missions :

- d'adjoint au responsable de l'équipe mobile de sécurité,

[ce.dsden57-pvs@ac-nancy-metz.fr](mailto:ce.dsden57-pvs@ac-nancy-metz.fr)



## SERVICE D'APPUI A L'ÉQUIPE DE DIRECTION (SAED)

### CABINET

► **Assistants des Inspecteurs d'Académie**

Rachel LINDEN  
Vanessa PEVERINI

☎ 03 873 863 02  
☎ 03 873 863 71

[ce.dsden57-cab@ac-nancy-metz.fr](mailto:ce.dsden57-cab@ac-nancy-metz.fr)

- Secrétariat particulier du DASEN et du DAASEN,
- Gestion administrative individuelle et collective des personnels de direction et d'inspection
- Distinctions honorifiques
- Dispositif d'informations – conseils relatifs aux signalements d'incidents en EPLE et écoles
- Coordination avec les autres secrétariats du SAED (SG – Adjt au DASEN chargé du 1<sup>er</sup> degré – IEN-IO – PVS)

► **Chauffeur de l'Inspecteur d'Académie et de l'équipe de direction**

Régis RUTANNI

☎ 03 873 863 40

### SECRETARIAT GÉNÉRAL

► **Assistante de la Secrétaire Générale**

Sylvie BELLIER

☎ 03 873 863 15

[sg-dsden57@ac-nancy-metz.fr](mailto:sg-dsden57@ac-nancy-metz.fr)

- Secrétariat particulier de la Secrétaire Générale,
- Suivi centralisé des interventions (Cabinets ministériels, rectoral, préfectoral, élus, parents des élèves en situation de handicap)
- Secrétariat du CHSCTD (Comité hygiène et sécurité, et des conditions de travail départemental)
- Coordination avec les autres secrétariats du SAED (Cabinet – Adjt au DASEN chargé du 1<sup>er</sup> degré – IEN-IO – PVS)
- Coordination du temps de travail et des congés du personnel administratif et des cadres de la DSDEN
- Gestion des mails reçus sur l'adresse fonctionnelle de la DSDEN 57 : [ce.dsden57@ac-nancy-metz.fr](mailto:ce.dsden57@ac-nancy-metz.fr)

► **Chargée de mission « Dispositifs transversaux »**

Gilberte PATINEC

☎ 03 873 863 78

1. Dispositifs interministériels coordination et suivi :
  - Education prioritaire, politique de la ville (Quartier Politique de la Ville – QPV), nouveaux contrats de ville, dispositifs de réussite éducative (Réseaux d'écoute, d'appui et d'accompagnement des parents, Contrats locaux d'aide à la scolarité)
  - Dispositifs de prévention (école ouverte, exposition 13-18, Contrats locaux de sécurité et de prévention de la délinquance, etc.)
  - Partenariat « soutien à la parentalité ».
2. Dispositifs ministériels coordination et suivi :
  - Internat de la réussite pour tous, réseaux de l'éducation prioritaire, « école ouverte », « ouvrir l'école aux parents », « mallette des parents », co-éducation ...
3. Instruction et suivi des demandes de subvention :
  - Accompagnement éducatif 1<sup>er</sup> degré, crédits politique de la ville (Internat de la réussite pour tous), « Réseau d'écoute, d'appui et d'accompagnement à la scolarité », « Contrats locaux d'aide à la scolarité » (CLAS), « Ecole ouverte », actions culturelles en établissements du second degré.
4. Instances et appui juridique :
  - CDEN, CTSD, CHSCTD, CDAS
  - suivi des arrêtés de composition
  - suivi des arrêtés de délégation
  - suivi des conventions diverses.

Coordination avec les autres secrétariats du SAED (Cabinet – Adjt au DASEN chargé du 1<sup>er</sup> degré – IEN-IO – PVS)

► **Chargée des Affaires Juridiques**

Claire HEHN

☎ 03 873 864 56

### SECRETARIATS IEN-A, IEN-IO, PVS

► **Assistante de l'Adjoint au DASEN chargé du 1<sup>er</sup> degré**

Catherine DIEUDONNÉ

☎ 03 873 863 07

[ce.dsden57-iena@ac-nancy-metz.fr](mailto:ce.dsden57-iena@ac-nancy-metz.fr)

- Secrétariat de l'Adjoint au Directeur académique chargé du 1<sup>er</sup> degré, notamment concernant la coordination des IEN, le pilotage des CPD, les relations avec les chefs d'établissements, avec les sites ESPE et avec les partenaires extérieurs à l'école
- Coopération avec le Cabinet pour le partage informatif des dossiers
- Coordination avec les autres secrétariats du SAED (Cabinet – SG – IEN-IO – PVS)

► **Assistante des IEN-IO – PVS**

Isabelle DUMAYE

☎ 03 873 863 05

[ce.dsden57-iio@ac-nancy-metz.fr](mailto:ce.dsden57-iio@ac-nancy-metz.fr)

- Secrétariat de l'Inspectrice de l'Éducation Nationale chargée de l'Information et de l'Orientation (IEN-IO) et du proviseur vie scolaire (PVS), communication avec les services d'information et d'orientation et les établissements scolaires...

- *Suivi de dossiers spécifiques liés à la fonction des conseillers techniques*
- *Gestion des dossiers administratifs individuels des directeurs de CIO*
- *Gestion du dossier « Jeunes – Entreprises »*
- *Coordination avec les autres secrétariats du SAED (Cabinet – SG – Adjt au DASEN chargé du 1<sup>er</sup> degré)*

# IEN : ENSEIGNEMENT PROFESSIONNEL, ASH, EGPA – FORMATEURS – CONSEILLERS PÉDAGOGIQUES – CHARGÉS DE MISSION – COORDONNATEURS

## AUPRÈS DE L'INSPECTEUR D'ACADÉMIE, DIRECTEUR ACADÉMIQUE

### ► Inspectrice de l'Éducation Nationale, Référente académique «Enseignement Professionnel» (IEN-EP)

**Christine FERRARI**

☎ **03 873 863 05**

☎ 03 873 863 37

En collaboration avec les services de la DSDEN 57, les services du Rectorat, et les services de la Préfecture de la Moselle, l'IEN-EP traite plus particulièrement des questions relatives :

- Aux filières et à l'offre de formation,
- Aux enseignements professionnels adaptés en collège,
- Aux examens et concours de l'enseignement professionnel,
- Aux relations avec le milieu économique et les entreprises.

## AUPRÈS DE L'INSPECTEUR D'ACADEMIE, DIRECTEUR ACADÉMIQUE ADJOINT

### ► Formateurs aux Usages Pédagogiques du Numérique, chargés de mission pour les Technologies de l'Information et de la Communication pour l'Enseignement (TICE) 1<sup>er</sup> et 2<sup>nd</sup> degrés

Présente le lundi et le jeudi

**Geneviève KUNTZ-CONDÉ**

☎ **03 873 864 34**

☎ 03 873 863 37

En cohérence avec le projet départemental, sous l'autorité de l'Adjoint au DASEN chargé du 1<sup>er</sup> degré et en liaison avec l'Inspecteur chargé de mission pour le numérique dans le premier degré, la chargée de mission se voit confier les missions suivantes :

- Elle propose toute action propre à développer l'usage des TICE au service de l'enseignement et de la réussite des élèves en Moselle, dans un souci de liaison et de cohérence pédagogiques entre le 1<sup>er</sup> et le 2<sup>nd</sup> degrés,
- Elle établit les éléments nécessaires permettant les orientations en matière de politique d'équipement et de formation,
- Elle élabore des indicateurs permettant l'évaluation de ces actions,
- Elle coordonne, sous la responsabilité de l'Inspecteur de l'Éducation Nationale chargé du Numérique Educatif, l'action des formateurs TICE 1<sup>er</sup> et 2<sup>nd</sup> degré dans une optique résolument pédagogique, centrée sur l'utilisation des TICE au service de projets pédagogiques visant la validation du Brevet Informatique et Internet (B2i) 1<sup>er</sup> et 2<sup>ème</sup> niveaux,
- Elle assure la promotion d'outils permettant la valorisation et la communication de ces actions auprès des équipes éducatives des écoles et des collèges, des autorités académiques et des partenaires,
- elle établit les indicateurs nécessaires permettant d'évaluer leur efficacité afin d'en assurer leur évolution,
- Elle alimente le tableau de bord des statistiques TICE et suit les délégations de crédits afférents à ce chapitre, ainsi que la répartition du matériel,

**Webmestre**

**Christophe D'AGOSTINO**

[ce.dsden57-iena-cp2@ac-nancy-metz.fr](mailto:ce.dsden57-iena-cp2@ac-nancy-metz.fr)

☎ **03 873 864 05**

☎ 03 873 863 37

Sous l'autorité de l'Adjoint au DASEN chargé du 1<sup>er</sup> degré pour les dossiers premier degré et de M. l'IA-DAASEN pour le second degré :

- Il assure en liaison avec les chefs de division le suivi du fonctionnement du site de la DSDEN 57 et des applications métiers : constats de rentrée, suivi des remplaçants, plateforme de suivi des EFS...
- Il veille à la cohérence de l'ensemble des sites départementaux : Inspections, bassins, circonscriptions, sites disciplinaires,
- Il gère le site pédagogique WEB départemental (Portail Pédagogique et Éducatif Mosellan) et participe au comité éditorial départemental.

## AUPRÈS DE LA SECRÉTAIRE GÉNÉRALE

### ► Conseillers de prévention départementaux

Bureau n° 19, situé 27 Place St-Thiébauld, 6<sup>ème</sup> étage

1<sup>o</sup> degré : **Jean-Jacques JESSEL**

☎ 03 873 864 13

Bureau n° 24, situé 27 Place St-Thiébauld, 6<sup>ème</sup> étage

2<sup>nd</sup> degré : **Patrice GUTEHLÉ**

☎ 03 873 863 19

- Ils assistent et conseillent le DASEN, les chefs d'établissement et les directeurs d'école sur la santé et la sécurité au travail,
- Ils coordonnent les activités des assistants de prévention de proximité (formation – santé / sécurité au travail – évaluation des risques – impulsion à la mise en place des documents uniques - accompagnement dans la réalisation des PPMS et des exercices de mise en sécurité)

### ► Secrétaire (Représentant des personnels) du « Comité hygiène sécurité et conditions de travail départemental » (CHSCTD)

**Joëlle NOLLER**

☎ 03 873 863 25

[secrtaire-chsctd57@ac-nancy-metz.fr](mailto:secrtaire-chsctd57@ac-nancy-metz.fr)

## AUPRÈS DE L'ADJOINT AU DASEN CHARGÉ DU 1<sup>ER</sup> DEGRÉ

### ① Inspectrice de l'Éducation Nationale

**chargée de l'Adaptation scolaire et de la Scolarisation des élèves en situation de handicap**

Bureau n° 23, situé 27 Place St-Thiébauld, 6<sup>ème</sup> étage

**Françoise MEYER-MOUTON**

☎ 03 873 864 53

**1. Conseiller auprès de l'Inspecteur d'Académie, DASEN de Moselle, dans la scolarisation des élèves relevant d'une situation de handicap – Suivi des dispositifs ULIS en école et en collège.**

#### **2. Coordination du pôle handicap**

*Animation, formation et impulsion de l'équipe des référents – coordination pédagogique de l'aide humaine – Suivi du service d'aide pédagogique à domicile pour les enfants malades, Expertise, aide et conseils pour assurer l'application effective de la loi de 2005 tout au long du parcours de formation des élèves handicapés.*

*Mise en œuvre du partenariat avec la Maison Départementale des Personnes handicapées, l'Agence Régionale de Santé et le Conseil Départemental.*

#### **3. Suivi, animation et évaluation des unités d'enseignement des établissements spécialisés**

*Conception et mise en œuvre des actions de formation et d'animation.*

*Gestion pédagogique des unités d'enseignement implantées dans les établissements spécialisés.*

*Mise en œuvre des conventions avec les établissements médico sociaux et sanitaires.*

#### **4. Gestion des ressources humaines et éducatives**

*Médiation et gestion des conflits.*

*Mise en œuvre, conception, pilotage de la formation préparatoire au CAPPEI, en collaboration avec l'ESPE de Lorraine.*

*Accompagnement et suivi des enseignants se préparant à une certification.*

*Recrutement et certification du CAPPEI, affectation et évolution de carrière.*

**Secrétariat**

**Florence SIMONIS**

☎ 03 873 864 53

[ce.dsden57-ien-ash@ac-nancy-metz.fr](mailto:ce.dsden57-ien-ash@ac-nancy-metz.fr)

**Assistée de Mauricette REMY**

☎ 03 875 652 98

### ► Conseillers Pédagogiques

**Circonscription de l'A.S.H. : ULIS – Établissements spécialisés (Instituts Médico Éducatifs, ...)**

Bureau n° 21, situé 27 Place St-Thiébauld, 6<sup>ème</sup> étage

**Cathy VAUTRIN**

☎ 03 873 864 97

[ce.dsden57-ash-cp1@ac-nancy-metz.fr](mailto:ce.dsden57-ash-cp1@ac-nancy-metz.fr)

**Anne PADIER**

☎ 03 873 864 49

[ce.dsden57-ash-cp2@ac-nancy-metz.fr](mailto:ce.dsden57-ash-cp2@ac-nancy-metz.fr)

Ils s'occupent notamment :

- du suivi des enseignants en poste et des enseignants référents,
- de la formation des futurs professeurs spécialisés (rencontres, visites),
- de l'organisation de regroupements (journées de formation),
- de l'organisation de stages de formation continue et des animations pédagogiques (mise en œuvre et intervention).



## ► **Coordonnatrices Pédagogiques des Accompagnants d'Elèves en Situation de Handicap (AESH) et des Auxiliaires de Vie Scolaire sous contrats uniques d'insertion (AVS - CUI)**

Bureau n° 20, situé 27 Place St-Thiébault, 6<sup>ème</sup> étage

**Estèle SOLER**

☎ **03 873 864 47**

[ce.dsden57-aesh1@ac-nancy-metz.fr](mailto:ce.dsden57-aesh1@ac-nancy-metz.fr)

**Virginie PARENT**

☎ **03 873 864 86**

[ce.dsden57-aesh2@ac-nancy-metz.fr](mailto:ce.dsden57-aesh2@ac-nancy-metz.fr)

- *recrutement et formation des AESH,*
- *gestion pédagogique des AESH et des CUI.*

## ► **Coordonnateur du Service d'Assistance Pédagogique A Domicile) (S.A.P.A.D.)**

Bureau n° 22, situé 27 Place St-Thiébault, 6<sup>ème</sup> étage

Adresse principale : Les PEP 57 - 8, rue Thomas Edison BP 55192 57075 METZ CEDEX 03

**Didier FEUERSTOSS**

☎ **03 87 66 06 20**

☎ 03 87 66 10 61

[sapad@pep57.org](mailto:sapad@pep57.org)

- *coordonne le service d'Assistance Pédagogique A Domicile en faveur des enfants malades et accidentés.*

## ② **Inspecteur de l'Éducation Nationale chargé de l'Enseignement Général et Professionnel Adapté**

Bureau n° 17, situé 27 Place St-Thiébault, 6<sup>ème</sup> étage

**David COUVERT**

☎ **03 873 864 36**

☎ 03 873 863 37

- *Il procède à l'évaluation des enseignements et assure l'inspection des professeurs des écoles exerçant leurs fonctions dans les Enseignements Généraux et Professionnels Adaptés du second degré (SEGPA et EREA).*
- *Il évalue également l'enseignement dispensé dans les établissements relevant de l'administration pénitentiaire, les classes ou ateliers relais, le Centre Éducatif Fermé de Forbach (CEF), la « classe Ados » du Centre Départemental de l'Enfance de Scy-Chazelles, ainsi qu'au Centre du service militaire volontaire de Lorraine.*
- *Il assure une mission d'impulsion, d'animation et de formation en direction des équipes pédagogiques.*
- *En sa qualité de conseiller de l'Inspecteur d'Académie, DASEN de Moselle, il contribue à la définition de priorités et d'objectifs départementaux concernant la scolarisation des élèves à besoins éducatifs particuliers.*
- *Il apporte son expertise dans les principaux actes de gestion des personnels enseignants spécialisés : certification (CAPPEI), affectation, évolution de carrière,...*

**Secrétariat**

**Patricia GAIDA**

☎ 03 873 864 36

[ce.dsden57-ien-egpa@ac-nancy-metz.fr](mailto:ce.dsden57-ien-egpa@ac-nancy-metz.fr)

## ► **Conseiller Pédagogique**

**Circonscription 57 ASH-EGPA : SEGPA, EREA, ULE (Unité Locale d'Enseignement) des Maisons d'Arrêt, CEF (Centre éducatif fermé), CER (Centre éducatif renforcé), Centre du service militaire volontaire de Lorraine.**

Bureau n° 26, situé 27 Place St-Thiébault, 6<sup>ème</sup> étage

**Philippe LEROY**

☎ **03 873 864 32**

Ses missions sont les suivantes :

- suivi et formation des enseignants :
  - néo-titulaires et nommés sur un poste de l'ASH,
  - en formation CAPPEI,
  - titulaires.
- organisation de stages et d'animations pédagogiques dans le cadre de la formation continue des enseignants,
- production de ressources pédagogiques à destination des enseignants,
- participation à la conception de sujets d'examens, à des jurys ou à des commissions d'habilitation ou d'agrément, à des groupes de travail départementaux ou académiques.

## ► **Coordonnateurs de la Commission Départementale d'Orientation vers les Enseignements Adaptés du Second Degré (C.D.O.E.A.S.D.)**

Bureau n° 15/16, situé 27 Place St-Thiébault, 6<sup>ème</sup> étage

**Patrick FRENZEL**

☎ **03 873 864 63**

Bassins de METZ et SARREBOURG-SARREGUEMINES

**Dominique SCHMALTZ**

☎ **03 873 864 65**

Bassins HOUILLER et THIONVILLE-HAYANGE-ROMBAS

[ce.dsden57-cdoeasd@ac-nancy-metz.fr](mailto:ce.dsden57-cdoeasd@ac-nancy-metz.fr)



En prenant appui sur deux textes réglementaires, l'arrêté du 07 décembre 2005 relatif à la composition et au fonctionnement de la C.D.O.E.A.S.D., la circulaire n° 2015-176 du 28 octobre 2015, les coordinateurs de la C.D.O.E.A.S.D. :

- *informent et conseillent les écoles, collèges, établissements spécialisés et les familles sur les modalités de pré-orientation et d'orientation en S.E.G.P.A. / E.R.E.A. pour les élèves scolarisés en élémentaire et dans le second degré susceptibles de bénéficier de l'enseignement adapté,*
- *collectent et organisent l'information provenant des écoles, des collèges et des établissements spécialisés afin de constituer les dossiers d'orientation soumis à la C.D.O.E.A.S.D.,*
- *assurent l'organisation matérielle nécessaire au bon déroulement des séances de la C.D.O.E.A.S.D. – sous-commissions de Bassin et séances plénières,*
- *assurent le suivi des décisions prises par la C.D.O.E.A.S.D.,*
- *organisent, gèrent et suivent les affectations des élèves en S.E.G.P.A. et en E.R.E.A.,*
- *élaborent comptes rendus, documents de synthèse et statistiques proposant des indicateurs pour la compréhension des parcours d'élèves.*

### 3 Conseillers Pédagogiques Départementaux :

**Marie-Thérèse SORBA**

☎ **03 873 863 16**

[ce.dsden57-iena-cp1@ac-nancy-metz.fr](mailto:ce.dsden57-iena-cp1@ac-nancy-metz.fr)

**Christophe D'AGOSTINO**

☎ **03 873 864 05**

[ce.dsden57-iena-cp2@ac-nancy-metz.fr](mailto:ce.dsden57-iena-cp2@ac-nancy-metz.fr)

- *Ils secondent l'Adjoint au DASEN chargé du 1<sup>er</sup> degré sur l'ensemble du dossier de formations initiale et continue des professeurs stagiaires (EFS) et des professeurs titulaires, ainsi que pour ses relations partenariales.*
- *Ils préparent les dossiers pédagogiques transversaux en coordination étroite avec les conseillers départementaux et chargés de missions.*
- *Dans ce cadre, ils participent à l'élaboration, à la réalisation, au suivi et à l'évaluation des projets départementaux ainsi qu'à leur traitement statistique.*
- *Ils contribuent à la coordination entre la DSDEN 57 et les sites ESPE de Lorraine dans le cadre de la formation initiale et continuée*
- *Ils mettent en œuvre les stratégies de formation à distance élaborées par l'Adjoint au DASEN chargé du 1<sup>er</sup> degré en lien avec les IEN de Moselle et le pilotage académique.*

#### ► Éducation Physique et Sportive

Bureau n° 19, situé 27 Place St-Thiébault, 6<sup>ème</sup> étage

[ce.dsden57-eps@ac-nancy-metz.fr](mailto:ce.dsden57-eps@ac-nancy-metz.fr)

**Jean-Jacques JESSEL**

☎ **03 873 864 13**

Pour le second degré, sa mission s'articule autour des tâches suivantes :

- *Il coordonne la planification et la gestion des installations sportives mises à la disposition des EPLE par la ville de Metz,*
- *Il assure la mise en place et le suivi des sections sportives scolaires en Moselle,*
- *Il vérifie la conformité des sorties et voyages scolaires à dominante sportive.*

Pour le premier degré :

- *Il participe à l'animation et la formation du groupe des conseillers pédagogiques de circonscription en EPS et à la formation continue des enseignants,*
- *Il participe à différents jurys d'examens et concours.*

Dans le cadre de sa mission « Éducation à la sécurité » :

- *Il est le « correspondant départemental sécurité »,*
- *Il apporte des réponses techniques et juridiques aux problèmes de sécurité liés à la pratique des activités physiques et sportives,*
- *Il gère les dossiers concernant toutes les problématiques liées au thème de la sécurité,*
- *Il peut participer à la formation des enseignants et des chefs d'établissement,*

Dans le cadre de ces missions liées à la mise en œuvre de l'Éducation Physique et Sportive et de l'éducation à la Sécurité, il représente la Direction des Services Départementaux de l'Éducation Nationale de Moselle, notamment auprès des collectivités territoriales et de la préfecture.

Il participe à l'élaboration et à la mise en œuvre d'actions éducatives en partenariat avec les collectivités territoriales, les différents corps d'Etat et de nombreuses associations.

**Guy CHATELAIN**

☎ **03 873 864 18**

Sa mission s'articule autour du 1<sup>er</sup> degré :

- *Il assure la mise en œuvre du plan d'action départemental d'Éducation Physique et Sportive,*
- *Il participe à l'animation et la formation du groupe des Conseillers Pédagogiques de Circonscription en EPS,*
- *Il intervient dans la formation des professeurs des écoles en EPS,*
- *Il peut participer à différents jurys d'examens et concours,*

- *Conseiller pédagogique et technique pour l'EPS dans le 1<sup>er</sup> degré, il a particulièrement en charge :*
  - o *Le dossier de natation, dont il assure la cohérence départementale et le suivi,*
  - o *Les activités artistiques telles que la danse, les arts du cirque à l'école,*
  - o *Le dossier partenariat avec les comités sportifs départementaux : mise en œuvre et suivi des conventions,*
  - o *La gestion des structures sportives et les relations pour le 1<sup>er</sup> degré avec la ville de Metz,*
  - o *Les relations avec le Parc Naturel Régional de Lorraine, le Parc de Sainte Croix,*
  - o *Le dossier séjours avec nuitées : agrément et promotion des sites mosellans, relations avec le Conseil Général.*

Dans ce cadre, il participe à l'élaboration et à la mise en œuvre d'actions éducatives en partenariat avec les collectivités territoriales, les différents corps d'Etat et de nombreuses associations.

- *Il assure le suivi des dossiers d'agrément des intervenants extérieurs dans le domaine artistique, en lien avec les conseillers artistiques.*
- *Chargé de mission pour l'Éducation à l'Environnement dans le 1<sup>er</sup> degré, il coordonne et aide à la mise en place des projets EDD.*

**Dominique BIGOT-TISON**

☎ **03 873 864 14**

Sa mission s'articule autour du 1<sup>er</sup> degré :

- *Elle assure la mise en œuvre du plan d'action départemental d'Éducation Physique et Sportive,*
- *Elle participe à l'animation et la formation du groupe des Conseillers Pédagogiques de circonscription en EPS,*
- *Elle intervient dans la formation des Professeurs des Ecoles en EPS,*
- *Elle peut participer à différents jurys d'examens et concours,*
- *Conseillère pédagogique et technique pour l'EPS dans le 1<sup>er</sup> degré, elle a particulièrement en charge :*
  - o *Le dossier partenariat avec les comités sportifs départementaux : mise en œuvre et suivi des conventions,*
  - o *Le partenariat et les relations avec l'USEP,*
  - o *Le dossier de natation, dont elle assure la cohérence départementale et le suivi,*
  - o *La gestion des structures sportives et les relations pour le 1<sup>er</sup> degré avec la ville de Metz.*

Dans ce cadre, elle participe à l'élaboration et à la mise en œuvre d'actions éducatives en partenariat avec les collectivités territoriales, les différents corps d'Etat et de nombreuses associations.

- *Elle assure le suivi des dossiers d'agrément des intervenants extérieurs dans le domaine EPS,*
- *Collabore avec les municipalités pour les interventions des ETAPS.*

Les trois conseillers départementaux participent à la formation des enseignants aux gestes de premiers secours en tant que titulaires du Brevet National de moniteur de premiers secours (BNMPS).

Chacun des dossiers spécifiques indiqués ci-dessus peuvent être partagés en tant que de besoin.

## ► **Arts et Culture - Musique**

Bureau n° 18, situé 27 Place St-Thiébauld, 6<sup>ème</sup> étage

**Isabelle ROLIN**

☎ **03 873 864 96**

Ses tâches s'organisent autour des axes suivants : *en lien avec l'inspectrice chargée du dossier départemental « Arts »*

- *La coordination du groupe Arts Départemental*
- *L'impulsion de projets artistiques dans les 1<sup>er</sup> et 2<sup>nd</sup> degrés,*
- *La mise en cohérence des actions impliquant l'institution et le cadre partenarial,*
- *La participation à l'élaboration du schéma départemental « Arts et culture »,*
- *L'élaboration et la participation à des dispositifs de formation,*
- *La conception d'outils pédagogiques et de documents,*
- *L'identification et la diffusion de ressources et d'informations culturelles.*

Elle occupe la fonction de Conseillère Pédagogique en Éducation Musicale sur le secteur de Metz.

## ► **Langues Vivantes étrangères**

Bureau n° 18, situé 27 Place St-Thiébauld, 6<sup>ème</sup> étage

**Béatrice STAR**

☎ **03 873 863 14**

*En étroite relation avec l'inspecteur chargé du dossier départemental « Langues Vivantes »*

- *Aide aux enseignants à l'enseignement des langues vivantes étrangères à l'école,*
- *Suivi des assistants étrangers et recrutés locaux, intervenants chargés de l'enseignement des langues vivantes étrangères à l'école,*
- *Formation continue des enseignants*
- 
- *(réactivation linguistique et pédagogie des langues vivantes),*
- *Participation aux groupes de travail départementaux et académiques – langues vivantes (évaluation / mise en place du dispositif avec la division des Écoles / jurys divers...),*
- *Préparation des dossiers partagés avec les collectivités territoriales.*

## ► Arts Visuels – Coordinatrice Conseillers pédagogiques en Arts Visuels

Bureau n° 18, situé 27 Place St-Thiébault, 6<sup>ème</sup> étage

**Marie-Pierre GAMA**

☎ 03 873 863 12

Ses missions s'organisent autour des axes suivants : *en lien avec l'inspectrice chargée du dossier départemental « Arts »*

- *Formation continue des professeurs des écoles,*
- *Aide et suivi des projets d'écoles et de classes,*
- *Aide et conseils aux enseignants dans leur pratique quotidienne et lors d'examens professionnels,*
- *Suivi et évaluation d'intervenants extérieurs,*
- *Mise en cohérence des différentes actions impliquant l'Éducation Nationale et le cadre partenarial dans le domaine des arts visuels,*
- *Coordination des actions et des projets arts visuels dans le département,*
- *Participation à des groupes de travail départementaux et production d'outils pédagogiques.*

### AUPRÈS DE L' IEN-IO

## ► Mission de lutte contre le décrochage scolaire

Référentes :

**Laurence BORIS**

☎ 03 873 863 99

**Permanences** : mercredi (semaines impaires), jeudi et vendredi.

Ses missions sont les suivantes :

- *Dispositif personnalisé par alternance pour les 4 BEF départementaux,*
- *Conseil technique auprès des équipes éducatives et administratives sur la question de la prévention des sorties sans qualification scolaire dans les collèges, lycées-LTE, LP (éviter le décrochage scolaire),*
- *Participation aux réunions FOQUALE (Formation qualification emploi) BEF Metz et BHL,*
- *Formation décrochage scolaire.*

**Josiane RONGEMAILLE**

☎ 03 873 863 99

**Permanences** : mardi, vendredi et le jeudi (semaines impaires).

Ses missions sont les suivantes :

- *Application RIO (Répertoire d'Information et d'Orientation),*
- *Appui technique à l'organisation et le suivi des plateformes de lutte contre le décrochage,*
- *Service civique,*
- *FOQUALE des BEF du THR et des 2 Sarre,*
- *M.O.R.E.A. (Module de Représentation à l'Examen par Alternance) – I.T.A.Q. (Itinéraire d'Accès à la Qualification).*

## SERVICE MÉDICO-SOCIAL

### SERVICE SOCIAL ET DE PROMOTION DE LA SANTE EN FAVEUR DES ELEVES (SSPSFE)

Bureau n° 10 situé 27 Place St-Thiébauld, 6<sup>ème</sup> étage

☎ 03 87 56 05 69

☎ 03 873 864 94

Adresse postale : BP 31044  
57036 METZ CEDEX 1

Secrétariat

Michel CRESTEY  
Laëtitia ROBERT

☎ 03 875 652 91

☎ 03 875 652 92

[ce.dsden57-sante@ac-nancy-metz.fr](mailto:ce.dsden57-sante@ac-nancy-metz.fr)

#### ► Médecin Responsable Départementale Conseillère Technique

##### Dr Jocelyne MARTIN-DECHANET

- Elle a pour mission de mettre en œuvre la politique de santé arrêtée par le Ministre et les orientations définies par le Recteur et par l'Inspecteur d'Académie, DASEN 57
- Elle propose, coordonne et évalue les actions médicales,
- Elle est la conseillère technique de l'inspecteur d'Académie pour tout ce qui concerne les problèmes de santé publique à l'école, d'accueil des élèves malades et handicapés et pour les événements graves survenus au sein de la communauté scolaire,
- Elle anime l'équipe des médecins/secrétaires et les fédère autour d'une politique commune de santé en faveur des élèves,
- Elle contribue à la mise en place de la formation initiale et continue de l'ensemble des personnels de l'éducation nationale dans le domaine de la santé à l'école,
- Elle a un rôle d'expert et rend des avis médicaux pour tous les élèves malades ayant fait une demande de Sapad ou de Cned, pour les demandes d'aménagements du DNB (pour l'académie) et dans les commissions, Prépam et CDOEAD.
- Elle participe aux travaux de la MDPH, nommée par la CDAPH
- Elle coordonne en urgence avec l'ARS les interventions dans l'école dans le cadre des maladies infectieuses à risques épidémiques.

#### ► Infirmière Responsable Départementale Conseillère Technique

##### Martine SZYMKOWIAK

Assistante :

Katia ORTIS

- Elle a pour mission de mettre en œuvre la politique de santé arrêtée par le Ministre et les orientations définies par le Recteur et par l'Inspecteur d'Académie, DASEN 57 en ce qui concerne la Promotion de la Santé à l'école,
- Elle est la conseillère technique de l'Inspecteur d'Académie, pour toute question relevant de sa compétence autour de la santé globale de l'élève,
- Elle représente le DASEN dans les différentes instances et groupes de travail départementaux, contribue à la mise en œuvre de partenariats internes et externes à l'Éducation Nationale,
- Elle veille à la répartition des moyens infirmiers octroyés aux établissements scolaires et se charge du recrutement sur les postes vacants. Elle est force de proposition pour l'implantation des postes,
- Elle organise l'accueil et l'encadrement des infirmiers (ères), nouvellement nommé(e)s dans le département : stagiaires, contractuels, personnels mutés,
- Elle coordonne l'activité des infirmiers (ères) de l'EN sur le département de la Moselle, assure, anime des réunions de travail et la coordination des pratiques,
- Elle collabore avec les chefs des établissements scolaires dans la mise en œuvre de projets d'éducation à la Santé ou à propos de toute autre question relative au service infirmier,
- Elle participe à la formation initiale et continue des personnels infirmiers et intervient en formation transversale auprès des autres personnels EN,
- Elle élabore un rapport d'activités au niveau départemental ainsi qu'une synthèse statistique pour la DGESCO,
- Elle apporte son conseil technique aux personnels infirmiers ainsi qu'aux chefs d'établissement, IEN et directeurs d'écoles.

#### ► Conseillère Technique en service social

##### Laurence MADONNA

- Elle assure la mise en œuvre et rend compte au niveau départemental de la politique sociale en faveur des élèves définie par le Ministère et les orientations données par le Recteur et par l'Inspecteur d'Académie, DASEN 57,
- Elle encadre et anime l'équipe des assistants sociaux exerçant dans les établissements,
- Elle propose, coordonne et évalue les actions,
- Elle établit des liaisons avec les partenaires (collectivités territoriales, services de l'Etat),
- Elle représente l'Inspecteur d'Académie dans différentes instances départementales,
- Elle est conseiller technique de l'Inspecteur d'Académie, pour tout ce qui concerne les questions sociales.



## SERVICE SOCIAL EN FAVEUR DES PERSONNELS (SSFP)

### ► Assistantes Sociales

Bureau n° 113, situé 1 rue Wilson, 1<sup>er</sup> étage

**Sylvie SOLANA**  
**Christelle BARTHEL**

☎ 03 873 864 25

☎ 03 873 863 37

Les assistantes sociales du personnel exercent :

- *Un travail direct auprès de l'ensemble des personnels de l'Éducation Nationale :*
  - o *Du secteur public ou privé sous contrat,*
  - o *Titulaire ou non,*
  - o *En activité, congé maladie ou en retraite.*

Elles interviennent à la demande :

- *Directe d'un personnel,*
- *De l'administration (hiérarchie ou service administratif),*
- *D'un tiers, d'autres administrations ou organismes.*

Leurs domaines d'intervention :

- *L'insertion professionnelle,*
- *L'aide aux personnels ayant à faire face à des difficultés de santé,*
- *Les problématiques familiales et/ou personnelles,*
- *Le champ économique et financier,*
- *Les informations diverses.*

Elles ont un rôle d'accueil, d'écoute, d'information et de médiation lors de difficultés professionnelles, financières ou personnelles. Le rôle d'aide et de conseil exercé par l'assistante de service social des personnels se situe à l'interface de la vie privée des agents et de leur vie dans le milieu du travail.

Elles sont soumises au secret professionnel.

**Secrétariat**

Christine REY

☎ 03 873 864 25

[ce.dsden57-social@ac-nancy-metz.fr](mailto:ce.dsden57-social@ac-nancy-metz.fr)

## DIVISION DES ÉCOLES

### Chef de Division

**Pierre DALMAR**

☎ 03 873 863 53

☎ 03 873 863 37

### Assistante chef de division

Ghislaine VÉRY

☎ 03 873 863 53

[ce.dsden57-de1@ac-nancy-metz.fr](mailto:ce.dsden57-de1@ac-nancy-metz.fr)

- Courrier,
- Gestion boîte mail, site internet et articles PIAL,
- Suivi des commissions,
- Élections CAPD, CAPN

### ► DE1 : Organisation et Vie Scolaire

#### Chef de bureau

**Liliane SCHWINN**

☎ 03 873 863 58

[ce.dsden57-de1@ac-nancy-metz.fr](mailto:ce.dsden57-de1@ac-nancy-metz.fr)

- Recensement des intentions de grève
- Suivi des élèves
- Relations avec les parents et collectivités territoriales
- Rythmes scolaires et PEDT.

#### Adjointe au chef de bureau

**Sandra DA CRUZ**

☎ 03 873 863 61

- Élaboration de la carte scolaire et ses implications (CTSD, CDEN, ...)
- Gestion des emplois budgétaires du 1<sup>er</sup> degré et relations avec l'administration centrale
- Carte des circonscriptions primaires
- Regroupements pédagogiques intercommunaux.

**Marie Andrée ADAM**

☎ 03 873 863 64

- Carte scolaire du 1<sup>er</sup> degré (public et privé)
- Suivi des fiches d'implantation des postes (AGAPE)
- Constructions scolaires
- Enquêtes 1<sup>er</sup> degré
- Stages de remise à niveau
- Annuaire des écoles maternelles et élémentaires

**Jocelyne MASSON**

☎ 03 873 863 62

- Organisation et mise en place des cours de Langue et Culture d'Origine (E.L.C.O.)
- Enseignements des Langues Vivantes Etrangères (ELVE) :  
(mise en place et suivi du dispositif, enquêtes langues vivantes, organisation et suivi des habilitations, recrutement des contractuels)

**Liliane WOLFF**

☎ 03 873 863 59

- Rythmes scolaires
- Projets éducatifs territoriaux (PEDT)
- Enseignements des Langues Vivantes Etrangères (ELVE) : (mise en place et suivi du dispositif, enquêtes langues vivantes, organisation et suivi des habilitations, recrutement des contractuels).

**Sandrine LEICHTNAM**

☎ 03 873 863 60

- Classes et séjours d'environnement
- Sorties et voyages d'élèves
- Élections aux Conseils d'Écoles
- Regroupement de Conseils d'Écoles.

**Stéphanie WOLLENSACK**

☎ 03 873 863 76

- Statistiques effectifs 1<sup>er</sup> degré
- Base élèves 1<sup>er</sup> degré
- BNIE
- Droit d'accueil
- Protection juridique
- Vie scolaire (questions juridiques et réglementaires)
- CHAM,
- Commission d'appel du 1<sup>er</sup> degré.



**► DE2 : Gestion collective des Personnels Enseignants du 1<sup>er</sup> degré**

<b>Chef de bureau</b>	<b>Véronique KRÄMER</b>	☎ 03 873 863 47 <a href="mailto:ce.dsden57-de2@ac-nancy-metz.fr">ce.dsden57-de2@ac-nancy-metz.fr</a>
- Réglementation - Contentieux		
- Suivi des postes – Contrôle des emplois		
- Statistiques		
<b>Adjoint au chef de bureau – gestion collective</b>	<b>Sébastien LEONARD</b>	☎ 03 873 864 06
- Mouvement		
- NBI spécialisé		
- Directeurs établissements spécialisés		
<b>Gestion collective</b>	<b>Ghislaine VÉRY</b>	☎ 03 873 863 53
- Avancement		
- Temps partiel		
- Liste d'aptitude des directeurs		
- Élections CAPD, CAPN		
	<b>Caroline CARRASCO</b>	☎ 03 873 863 45
- Suivi stagiaires (EFS)		
- PPCR		
- Congés formation		
- Postes à l'étranger		
	<b>Lilia BELAMINE</b>	☎ 03 873 863 21
- ASH (CAPPEI, stages longs dont DDEEAS)		
- Liste d'aptitude et tableaux d'avancement (PE, PEHC, PE classe ex)		
- NBI (directeurs, ville, spécialisé)		
- Mouvement		
- Permutations informatisées.		
	<b>Aline VERSTAPPEN</b>	☎ 03 873 863 00
- Suivi des situations particulières (CLM, CLD, ...)		
- Postes adaptés		
- Gestion des imprimés, ...		
<b>Adjointe au chef de bureau – remplacement et formation continue</b>	<b>Emilie BALTZ</b>	☎ 03 873 863 66
	<b>Catherine MAGIN</b>	☎ 03 873 863 44
- Gestion du remplacement		
	<b>Agnès BARBI</b>	☎ 03 873 863 46
- Formation Continue – crédits		
	<b>Corinne HARTARD</b>	☎ 03 873 863 11
- Formation Continue – gestion du PDFC		

**► DE3 : Gestion individuelle et financière des Personnels Enseignants du 1<sup>er</sup> degré**

<b>Chef de bureau</b>	<b>Carole PRUZSINA</b>	☎ 03 873 863 54 <a href="mailto:ce.dsden57-de3@ac-nancy-metz.fr">ce.dsden57-de3@ac-nancy-metz.fr</a>
- Réglementation – Contentieux		
- Gestion : HSE, surcotisation, suivi des crédits...		
<b>Adjointe au chef de bureau</b>	<b>Rachel BODO</b>	☎ 03 873 863 67
- Enseignants contractuels		
- Intervenants en langues		
- Indemnités et mesures catégorielles.		
<b>Gestion individuelle :</b>		
De A à BE	<b>Marie-Claire VARENNE</b>	☎ 03 873 863 42
De BI à CAR	<b>Sonia FRADA</b>	☎ 03 873 863 43
De CAS à DELO	<b>Christophe MERCIER</b>	☎ 03 873 863 42
De DELP à FOL	<b>Audrey PIANEZZOLA</b>	☎ 03 873 863 68
De FON à GRAN	<b>Cathy BILLOTTE</b>	☎ 03 873 863 50
De GRAS à JAM	<b>Marie MALINSKI</b>	☎ 03 873 863 51
De JAN à LAZ	<b>Manuella BARTOLUCCI</b>	☎ 03 873 863 50
De LE à MAT	<b>Nathalie LOUP</b>	☎ 03 873 863 68
De MAU à NU + correspondante pensions 1 <sup>er</sup> degré	<b>Valérie POROT</b>	☎ 03 873 863 69
De O à RE	<b>Corinne PAWLOWSKI</b>	☎ 03 873 863 69
De RI à SCHO	<b>Chrystel PIERSON</b>	☎ 03 873 863 08
De SCHR à THI	<b>Anne DENIZOT</b>	☎ 03 873 863 48
De THO à Z	<b>Mireille MONNIER</b>	☎ 03 873 863 49



Jean-Jacques DONNEN

☎ 03 873 863 43

- *Gestion des enseignants du 1<sup>er</sup> degré en SEGPA, et autres postes du 2<sup>nd</sup> degré*
- *Gestion des enseignants en écoles européennes.*

Nathalie GRAFF

☎ 03 873 863 93

- *Enseignement religieux*



# DIVISION DES LYCÉES ET COLLÈGES

## Chef de Division

**Christophe LORENZINI**

☎ 03 873 863 80

☎ 03 873 863 37

### Secrétariat

Jeanne DINZ

☎ 03 873 863 85

[ce.dsden57-dlc@ac-nancy-metz.fr](mailto:ce.dsden57-dlc@ac-nancy-metz.fr)

- Vie des établissements,
- Instruction en famille.

- La division des lycées et collèges participe à la déclinaison départementale de la politique pédagogique académique auprès des établissements du second degré :

- 1) collèges : gestion des postes et des structures d'enseignement,
- 2) lycées et collèges : orientation et affectation des élèves, ainsi que promotion de leur assiduité ; suivi de certains crédits d'Etat ; implantation des postes d'assistants d'éducation (AED),
- 3) tous niveaux : accompagnement des élèves en situation de handicap, absentéisme scolaire.

## ► DLC1 A : Organisation

### Chef de bureau

**Pascal BUSSER**

☎ 03 873 863 86

[ce.dsden57-dlc1@ac-nancy-metz.fr](mailto:ce.dsden57-dlc1@ac-nancy-metz.fr)

- Gestion des moyens d'enseignement en collège et SEGPA,
- Gestion administrative et financière des Accompagnants d'Élèves en Situation de Handicap (A.E.S.H.),
- Gestion des contrats aidés et accompagnement des élèves en situation de handicap (CUI-AVS).

### Découpage en secteurs et districts

- Modifications,
- Évolution du réseau des collèges et SEGPA.

## Pôle Gestion des emplois dans les collèges (direction, éducation, enseignement, documentation)

### Enseignement :

BEF de Metz	Catherine MARTIGNON	☎ 03 873 863 88
BEF de Hayange, Rombas et Thionville	Véronique AUBRY	☎ 03 873 863 96
BEF de Sarrebourg et Sarreguemines	Andréa BILLEREY	☎ 03 873 863 97
BEF du Bassin Houiller	Marie-Thérèse GODARD	☎ 03 873 863 87

### Structure des Collèges

- Prévision des effectifs, Andréa BILLEREY ☎ 03 873 863 97
- Carte scolaire des langues vivantes Rachel LANGENBAHN
- Correspondant départemental pour les Modules Elémentaires de Formation (MEF). Marie-Thérèse GODARD ☎ 03 873 863 87
- Enseignement religieux : Véronique AUBRY ☎ 03 873 863 96
- Gestion des emplois dans les collèges

### H.S.E.

- Gestion des H.S.E dans ASIE, Véronique MATHIS ☎ 03 873 863 97
- Notifications aux collèges, Rachel LANGENBAHN
- Assistance pédagogique à domicile,
- Assistants d'éducation,
- Accompagnement éducatif
- Aide Devoirs faits
- 

## ► DLC1 B : Gestion de l'accompagnement humain des élèves en situation de handicap

### Chef de bureau

**Pascal BUSSER**

☎ 03 873 863 86

[ce.dsden57-dlc1@ac-nancy-metz.fr](mailto:ce.dsden57-dlc1@ac-nancy-metz.fr)

### Secrétariat

Dominique GUTH

☎ 03 873 863 81

- Coordination des courriers et appels téléphoniques
- Organisation matérielle des infos colle et des jurys de recrutement
- Gestion des CV

## Pôle de Gestion administrative et financière des Accompagnants d'Élèves en Situation de Handicap (A.E.S.H.)

### Coordonnatrice

Régine KELLE

☎ 03 873 863 28

- Gestion administrative et financière des AESH (CDD et CDI) de N à Z

Catherine PROSI

☎ 03 873 864 31

- Gestion administrative et financière des AESH (CDD et CDI) de A à F

Valérie ROLLAUER

☎ 03 873 864 02

- Gestion administrative et financière des AESH (CDD et CDI) de G à M

## **Pôle de Gestion des contrats aidés pour l'accompagnement des élèves en situation de handicap (CUI-AVS).**

### **Coordonnatrice**

Danielle THIRIOT

☎ 03 873 864 16

- liaison avec la Direction Territoriale de Pôle Emploi,
- relations avec le Rectorat, les chefs d'établissement, les inspections départementales de l'Éducation Nationale, les enseignants référents, les établissements mutualisateurs-employeurs et les personnels sous contrat,

Fabien LEMAIRE

☎ 03 873 864 12

- Secteurs de BOULAY, ROMBAS, THIONVILLE et YUTZ
- relation avec les chefs d'établissement, les inspections départementales de l'Éducation Nationale, les enseignants référents, l'établissement mutualisateur-employeur et les personnels sous contrat du secteur géographique.

Gilles BUTTERBACH

☎ 03 873 864 66

- Secteurs de HOMBURG-HAUT, SAINT-AVOLD, SARREBOURG et SARREGUEMINES
- relation avec les chefs d'établissement, les inspections départementales de l'Éducation Nationale, les enseignants référents, l'établissement mutualisateur-employeur et les personnels sous contrat du secteur géographique.

Carole BLAISE

☎ 03 873 864 27

- Secteurs de METZ, MONTIGNY, CHATEAU-SALINS, FORBACH
- suivi des interventions (administration centrale, rectorat, parlementaires),
- relation avec les chefs d'établissement, les inspections départementales de l'Éducation Nationale, les enseignants référents, l'établissement mutualisateur-employeur et les personnels sous contrat du secteur géographique.

### **Matériel pédagogique adapté (MPA) :**

Danielle THIRIOT

☎ 03 873 864 16

- coordination de gestion du matériel pédagogique et financière du MPA.

Raphaël FISCHER

☎ 03 873 863 39

- secrétariat et communication du pôle AVS
- opérations de recrutement AVS,
- suivi des conventions MPA.

## **► DLC2 : Vie des Élèves**

### **Chef de bureau**

Jeannine DELORME

☎ 03 873 863 83

[ce.dsden57-dlc2@ac-nancy-metz.fr](mailto:ce.dsden57-dlc2@ac-nancy-metz.fr)

- Coordination du bureau de la Vie des Élèves,
- Coordination des opérations d'affectation en Moselle,
- Mise en place des procédures informatiques,
- Suivi des classes-relais,
- Dérogation à l'obligation scolaire,
- E.A.N.A. collèges district d METZ,
- Élèves allophones de moins de 16 ans, district de Metz.

Fanny BOIME

☎ 03 873 863 90

- Appariements,
- Subventions Ministère de la Défense,
- Subventions du Conseil Départemental pour les échanges avec l'Allemagne
- Voyages et sorties scolaires
- Concours de la résistance, autres concours,
- Demandes de report de cours,
- Prix Gaston Hoffmann,
- Dispositif d'initiation aux métiers en alternance (DIMA),
- CNED,

Dominique PAILHERET

☎ 03 873 863 27

- Dérogations niveau collège,
- Plaintes de parents,

- Affectation entrée 6ème,
- Élections des parents d'élèves aux conseils d'administration des EPLE,
- Plans des transports scolaires,
- Personnalités qualifiées dans les conseils d'administration des EPLE.

Catherine NIEPOROWSKI

☎ 03 873 863 91

- Gestion de l'absentéisme,
- Affectation entrée 6<sup>ème</sup>,
- Recherche d'enfant.

Claire WATRIN

☎ 03 873 863 84

- Affectation des élèves soumis à affectation post 3<sup>ème</sup> en LYCEE PROFESSIONNEL,
- Elèves allophones (districts de Thionville–Hayange–Forbach-Rombas–St Avold-Sarrebourg–Sarreguemines),
- Dérogation pour les niveaux soumis à commission d'affectation Post 3<sup>ème</sup> en LP,
- Accueil des familles pour information sur les procédures d'affectation et d'orientation,
- Scolarisation des élèves du Centre Départemental de l'Enfance.

Isabelle PETITJEAN

☎ 03 873 863 82

- Affectation des élèves soumis à affectation post-3<sup>ème</sup> en LYCEE GENERAL ET TECHNOLOGIQUE,
- Elèves allophones de plus de 16 ans (district de Metz),
- Dérogation pour les niveaux soumis à commission d'affectation Post 3<sup>ème</sup> en Lycée,
- Suivi administratif des Dispositifs Personnalisés en Alternance,
- Suivi des commissions d'appel 2<sup>nd</sup> degré,
- Accueil des familles pour information sur les procédures d'affectation et d'orientation,
- Suivi administratif des classes-relais,
- Affectation en dispositif relais.

Anthony GALLORO

☎ 03 873 863 92

- Réaffectation des élèves exclus après conseil de discipline,
- Dérogations niveau collège,
- Scolarisation à l'étranger,
- Dérogation à l'obligation de loger

# DIVISION DES EXAMENS ET CONCOURS

## Chef de Division

Bureau situé 27 Place St-Thiébault, 6<sup>ème</sup> étage

**Pascal HIEBLER**

☎ 03 873 864 60

☎ 03 873 864 94

[ce.dsden57-dec@ac-nancy-metz.fr](mailto:ce.dsden57-dec@ac-nancy-metz.fr)

## Adjointe au Chef de Division

**Florence GORIETTI**

☎ 03 873 864 11

## Secrétariat

**Alexandra KELLER**

☎ 03 873 864 67

- diplômes, attestations de diplômes, relevés de notes aux examens

## ► Examens et Concours à gestion départementale

### Examens scolaires :

➤ Mention régionale allemand en formation professionnelle **Jean-Luc TREILHOU** ☎ 03 873 864 80

### Examens enseignants 1<sup>er</sup> degré

➤ CAPA-SH **Jean-Luc TREILHOU** ☎ 03 873 864 80

### Concours enseignants 1<sup>er</sup> degré

. 1<sup>er</sup> Concours interne Professeur des Écoles

➤ Organisation **Amel AISSAT** ☎ 03 873 864 76

➤ Sujets **Jean-Luc TREILHOU** ☎ 03 873 864 80

## ► Examens à gestion académique

### Certificat de Formation Générale

➤ Organisation **Amel AISSAT** ☎ 03 873 864 76

➤ Sujets **Jean-Luc TREILHOU** ☎ 03 873 864 80

### Diplôme national du Brevet

➤ Organisation **Christine THIEBAUD** ☎ 03 873 864 74

- Moselle **Éric GUICHARD** ☎ 03 873 864 72

- Meurthe-et-Moselle **Laurence LEGRAND** ☎ 03 873 864 83

- Meuse et Vosges

➤ Sujets **Florence GORIETTI** ☎ 03 873 864 11

### DELFL (diplôme d'études en langue française)

**Florence GORIETTI** ☎ 03 873 864 11

### Certification nationale allemand au collège

**Jean-Luc TREILHOU** ☎ 03 873 864 80



## DIVISION DES SERVICES GÉNÉRAUX ET TECHNIQUES

### Chef de Division

**Christiane LEMAIRE**

☎ 03 873 863 33

☎ 03 873 863 37

### Adjointe au Chef de Division

**Joëlle MARTIN**

☎ 03 873 863 89

[joelle.reb-martin@ac-nancy-metz.fr](mailto:joelle.reb-martin@ac-nancy-metz.fr)

*Cette division est chargée de :*

- la gestion des moyens logistiques et du parc immobilier pour l'ensemble des services de la DSDEN 57 et les sites des IEN de Moselle
- de la gestion des personnels ATSS de la DSDEN 57 en lien avec la DPAE du Rectorat,
- la gestion des autorisations d'absences syndicales,
- la gestion des volontaires du service civique.

### ► DSGT1 : Gestion des Personnels ATSS et du budget

#### Adjointe au Chef de Division, Chef du bureau

**Joëlle MARTIN**

☎ 03 873 863 89

[joelle.reb-martin@ac-nancy-metz.fr](mailto:joelle.reb-martin@ac-nancy-metz.fr)

[ce.dsden57-pers@ac-nancy-metz.fr](mailto:ce.dsden57-pers@ac-nancy-metz.fr)

- Gestion des postes et des personnels ATSS de la DSDEN 57,
- Correspondante du Rectorat pour le suivi de la gestion individuelle des ATSS de la DSDEN 57,
- Certificats d'exercice de tous personnels gérés financièrement par la DSDEN 57 (sauf 1<sup>er</sup> degré).

**Julien KRZYWDA**

☎ 03 873 863 24

- coordination de l'application Chorus pour l'ensemble des crédits délégués à la DSDEN 57 en relation avec le Rectorat,
- validation des frais de déplacements pour les personnels ATSS et AESH de la DSDEN, intervenants extérieurs, postes partagés, conseillers départementaux et les IEN,
- gestion des moyens nécessaires au bon fonctionnement des services de la DSDEN 57.

**Hamici KHERROUBI**

☎ 03 873 863 34

- Gestion des volontaires du service civique.

**Séverine MAIRE**

☎ 03 873 863 77

- Gestion du droit syndical (ensemble des personnels 57).
- Gestion des volontaires du service civique

### ► DSGT2 : Accueil – Entretien

#### Chef du bureau

**Sarah FELLINI**

☎ 03 873 863 79

[ce.dsden57-courrier@ac-nancy-metz.fr](mailto:ce.dsden57-courrier@ac-nancy-metz.fr)

Assistante de prévention DSDEN 57.

#### - Accueil-Standard

**Myriam ALIOUCHE**

☎ 03 873 863 40

*Réception, information et orientation des usagers du service public.*

- Courrier, transport des matériels et des personnels, DSDEN, petits travaux de maintenance des locaux

**Alain COMPAGNIN**  
**Denis DUMAYE**

☎ 03 873 863 79

*Ce service prend en charge le courrier des différentes divisions et assure la liaison avec la poste.*

- Revue de presse, impressions
- Aide au courrier.

**Luc GEORGIN**  
**Anne WEISS**

☎ 03 873 863 10

- Entretien des locaux

**Dondu GENCER**  
**Thérèse CIGNA**  
**Ourida MEZIANI**

☎ 03 873 863 79

*Cette équipe :*

- effectue les travaux de nettoyage des locaux et signale les dysfonctionnements dans les bâtiments,
- assure l'ouverture et la fermeture des locaux.

## ► DSGT3 : Informatique – DSI – Site DSDEN 57

[assistance.dsden57@ac-nancy-metz.fr](mailto:assistance.dsden57@ac-nancy-metz.fr)

Section assistance de proximité :

Frédéric MAX

☎ 03 873 864 01

[frederic.max1@ac-nancy-metz.fr](mailto:frederic.max1@ac-nancy-metz.fr)

Laurent PARRINELLO

☎ 03 873 864 01

*Cette équipe a pour mission de :*

- *dépanner le matériel,*
- *gérer le parc informatique,*
- *gérer les consommables informatiques,*
- *gérer le réseau informatique.*

# INDEX ALPHABETIQUE ET TELEPHONIQUE DES PERSONNELS – Année 2017/2018

Site Internet : <http://dsden57.ac-nancy-metz.fr/>

## D.S.D.E.N. de Moselle

BP 31044

### 57036 METZ CEDEX 1

① Standard 03 87 38 63 63

(adresse postale unique pour tous les services)

Adresse courriel : [ce.dsden57@ac-nancy-metz.fr](mailto:ce.dsden57@ac-nancy-metz.fr)

secrétariat général	Télécopies	03 873 863 37
cabinet		03 873 863 37
division des écoles		
division des lycées et collèges		
division des examens et concours		03 873 864 94
division des services généraux et techniques		
ien ash		
sapad		03 87 66 10 61
ien egpa		
cdoeasd		
service social et de promotion de la santé en faveur des élèves		03 873 864 94

## Courriels

<a href="mailto:sg-dsden57@ac-nancy-metz.fr">sg-dsden57@ac-nancy-metz.fr</a>
<a href="mailto:ce.dsden57-cab@ac-nancy-metz.fr">ce.dsden57-cab@ac-nancy-metz.fr</a>
<a href="mailto:ce.dsden57-de@ac-nancy-metz.fr">ce.dsden57-de@ac-nancy-metz.fr</a>
<a href="mailto:ce.dsden57-dlc@ac-nancy-metz.fr">ce.dsden57-dlc@ac-nancy-metz.fr</a>
<a href="mailto:ce.dsden57-dec@ac-nancy-metz.fr">ce.dsden57-dec@ac-nancy-metz.fr</a>
<a href="mailto:ce.dsden57-servgene@ac-nancy-metz.fr">ce.dsden57-servgene@ac-nancy-metz.fr</a>
<a href="mailto:ce.dsden57-ien-ash@ac-nancy-metz.fr">ce.dsden57-ien-ash@ac-nancy-metz.fr</a>
<a href="mailto:sapad@pep57.org">sapad@pep57.org</a>
<a href="mailto:ce.dsden57-ien-egpa@ac-nancy-metz.fr">ce.dsden57-ien-egpa@ac-nancy-metz.fr</a>
<a href="mailto:ce.dsden57-cdoeasd@ac-nancy-metz.fr">ce.dsden57-cdoeasd@ac-nancy-metz.fr</a>
<a href="mailto:ce.dsden57-sante@ac-nancy-metz.fr">ce.dsden57-sante@ac-nancy-metz.fr</a>

**Pour les appels internes dans l'Académie de Nancy-Metz, il convient de privilégier les appels gratuits en composant seulement les 5 derniers chiffres**

Lorsqu'un poste est indiqué avec 5 chiffres il est accessible sans passer par le standard en composant le 03 (873 ou 875) XXX XX

Cet accès direct permet d'éviter l'attente à la 9<sup>ème</sup> sonnerie, l'appel arrive au standard)

<p><b>ALIOUCHE</b> Myriam 863 40 DSGT2</p> <p><b>ADAM</b> Marie-Andrée 863 64 DE1</p> <p><b>AISSAT</b> Amel 864 76 DEC</p> <p><b>AUBRY</b> Véronique 863 96 DLC1</p> <p><b>BALTZ</b> Emilie 863 66 DE2</p> <p><b>BARBI</b> Agnès 863 46 DE2</p> <p><b>BARTHEL</b> Christelle 864 25 SSFP</p> <p><b>BARTOLUCCI</b> Manuela 863 50 DE3</p> <p><b>BELAMINE</b> Lilia 863 21/8 6353 DE2</p> <p><b>BELLIER</b> Sylvie 863 15 SAED/SG</p> <p><b>BIGOT-TISON</b> Dominique 864 14 CPD EPS</p> <p><b>BILLEREY</b> Andréa 863 97 DLC1</p> <p><b>BILLOTTE</b> Cathy 863 50 DE3</p> <p><b>BLAISE</b> Carole 864 27 DLC1/CUI</p> <p><b>BODO</b> Rachel 863 67 DE3</p> <p><b>BOIME</b> Fanny 863 90 DLC2</p> <p><b>BORIS</b> Laurence 863 99 Réf. MLDS</p> <p><b>BUSSER</b> Pascal 863 86 DLC1</p> <p><b>BUTTERBACH</b> Gilles 864 66 DLC1/CUI</p> <p><b>CARRASCO</b> Caroline 863 45 DE2</p> <p><b>CHALEIX</b> Antoine 863 02 IA DASEN</p> <p><b>CHATELAIN</b> Guy 864 18 CPD EPS</p> <p><b>CIGNA</b> Thérèse 863 79 DSGT2</p> <p><b>COMPAGNIN</b> Alain 863 79 DSGT2</p> <p><b>COUVERT</b> David 864 36 IEN EGPA</p> <p><b>CRESTEY</b> Michel (03 875) 652 91 SSPSFE</p> <p><b>D'AGOSTINO</b> Christophe 864 05 CP IENA/Webm.</p> <p><b>DA CRUZ</b> Sandra 863 61 DE1</p> <p><b>DALMAR</b> Pierre 863 41 DE</p> <p><b>DELORME</b> Jeannine 863 83 DLC2</p> <p><b>DENIZOT</b> Anne 863 48 DE3</p> <p><b>DIEUDONNÉ</b> Catherine 863 07 SAED/IENA</p> <p><b>DINZ</b> Jeanne 863 85 Secr. DLC</p> <p><b>DONNEN</b> Jean-Jacques 863 43 DE3</p> <p><b>DUMAYE</b> Denis 863 79 DSGT2</p> <p><b>DUMAYE</b> Isabelle 863 05 SAED/II/IEP/PVS</p> <p><b>DUTREUIL</b> Brigitte 863 05 IEN IO</p> <p><b>FELLINI</b> Sarah 863 79 DSGT2</p> <p><b>FERRARI</b> Christine 863 05 IEN EP</p> <p><b>FEUERSTOSS</b> Didier 03 87 66 06 20 SAPAD</p> <p><b>FISCHER</b> Raphaël 863 39 DLC1</p> <p><b>FINEZ</b> Liliane 863 15 SG</p> <p><b>FONNÉ</b> Michel 863 02 IA DAASEN</p> <p><b>FRADA</b> Sonia 863 43 DE3</p> <p><b>FRENZEL</b> Patrick 864 63 CDOEASD</p> <p><b>GAIDA</b> Patricia 864 36 Secr. EGPA</p> <p><b>GALLORO</b> Anthony 863 92 DLC2</p> <p><b>GAMA</b> Marie-Pierre 863 12 CPAV</p> <p><b>GENCER</b> Dondu 864 11 DSGT2</p>	<p><b>GEORGIN</b> Luc 863 10 DSGT2</p> <p><b>GODARD</b> Marie-Thérèse 863 87 DLC1</p> <p><b>GORIETTI</b> Florence 864 11 DEC</p> <p><b>GRAFF</b> Nathalie 863 93 DE3</p> <p><b>KUICHARD</b> Eric 864 72 DEC</p> <p><b>GUTEHRLÉ</b> Patrice 863 19 CPD</p> <p>Mme <b>GUTH</b> Dominique 863 81 DLC1</p> <p><b>HARTARD</b> Corine 863 11 DE2</p> <p><b>HEHN</b> Claire 864 56 SAED/SG</p> <p><b>HIEBLER</b> Pascal 864 60 DEC</p> <p><b>JESSEL</b> Jean-Jacques 864 13 CPD EPS</p> <p><b>KELLE</b> Régine 863 28 DLC1/AESH</p> <p><b>KELLER</b> Alexandra 864 67 Secr. DEC</p> <p><b>KHERROUBI</b> Hamici 863 34 DSGT1</p> <p><b>KRAMER</b> Véronique 863 47 DE2</p> <p><b>KRZYWDA</b> Julien 863 24 DSGT1</p> <p><b>KUNTZ-CONDÉ</b> Geneviève 864 34 CM TICE</p> <p><b>LACOMBE</b> Olivier 863 05 PVS</p> <p><b>LANGENBAHN</b> Rachel 863 98</p> <p><b>LEGRAND</b> Laurence 864 83 DEC</p> <p><b>LEICHTNAM</b> Sandrine 863 60 DE1</p> <p><b>LEMAIRE</b> Christiane 863 33 DSGT</p> <p><b>LEMAIRE</b> Fabien 864 12 DLC1/CUI</p> <p><b>LEONARD</b> Sébastien 864 06 DE2</p> <p><b>LEROY</b> Philippe 864 32 CP EGPA</p> <p><b>LETZELTER</b> Michelle 863 19 CPD</p> <p><b>LINDEN</b> Rachel 863 02 SAED/CAB</p> <p><b>LORENZINI</b> Christophe 863 80 DLC</p> <p><b>LOUP</b> Nathalie 863 68 DE3</p> <p><b>MADONNA</b> Laurence (03 875) 652 95 SSPSFE</p> <p><b>MAGIN</b> Catherine 864 44 DE2</p> <p><b>MAIRE</b> Séverine 863 77 DSGT1</p> <p><b>MALINSKI</b> Marie 863 51 DE3</p> <p><b>MARTIGNON</b> Catherine 863 88 DLC1</p> <p><b>MARTIN</b> Joëlle 863 89 DSGT1</p> <p><b>MARTIN-DECHANET</b> Jocelye 652 91/92 SSPSFE</p> <p><b>MASSON</b> Jocelyne 863 62 DE1</p> <p><b>MATHIS</b> Véronique 863 98 DLC1</p> <p><b>MAX</b> Frédéric 864 01 DSGT3</p> <p><b>MERCIER</b> Christophe 863 42 DE3</p> <p><b>MEYER-MOUTON</b> Françoise 864 53 IEN ASH</p> <p><b>MEZIANI</b> Ourida 863 79 DSGT2</p> <p><b>MONNIER</b> Mireille 863 49 DE3</p> <p><b>NIEPOROWSKI</b> Catherine 863 91 DLC2</p> <p><b>ORTIS</b> Katia 652 97 SSPSFE</p> <p><b>PADIER</b> Anne 863 49 CP ASH</p> <p>Mme <b>PAILHERET</b> Dominique 864 27 DLC2</p> <p><b>PARENT</b> Virginie 86486 ASH/AESH-AVS</p>	<p><b>PARRINELLO</b> Laurent 864 01 DSGT3</p> <p><b>PATINEC</b> Gilberte 863 78 SAED/SG</p> <p><b>PAWLOWSKI</b> Corine 863 69 DE3</p> <p><b>PELAT</b> Patricia 863 40 DSGT2</p> <p><b>PEITJEAN</b> Isabelle 863 82 DLC2</p> <p><b>PEVERINI</b> Vanessa 863 71 SAED/CAB</p> <p><b>PIANEZZOLA</b> Audrey 863 68 DE3</p> <p><b>PIERSON</b> Chrystel 863 08 DE3</p> <p><b>POROT</b> Valérie 863 69 DE3</p> <p><b>PROSI</b> Catherine 864 31 DLC1/AESH</p> <p><b>PRUZSINA</b> Carole 863 54 DE3</p> <p><b>REMY</b> Mauricette 652 98 ASH</p> <p><b>REY</b> Christine 864 25 Secr. SSFP</p> <p><b>ROBERT</b> Laetitia (03 875) 652 92 SSPSFE</p> <p><b>ROLIN</b> Isabelle 864 96 CPEM</p> <p><b>ROLLAUER</b> Valérie 864 02 DLC1/AESH</p> <p><b>RONGEMAILLE</b> Josiane 863 99 Réf. MLDS</p> <p><b>RUTANNI</b> Régis 863 40 SAED</p> <p>M. <b>SCHMALTZ</b> Dominique 864 65 CDOEASD</p> <p><b>SCHWINN</b> Liliane 863 58 DE1</p> <p><b>SIMONS</b> Florence 864 53 Secr. ASH</p> <p><b>SOLANA</b> Sylvie 864 25 SSFP</p> <p><b>SOLER</b> Estèle 864 47 ASH/AESH-AVS</p> <p><b>SORBA</b> Marie-Thérèse 863 16 CP IENA</p> <p><b>STAR</b> Béatrice 863 14 CPLVE</p> <p><b>STOCK</b> Bernard 863 07 Adj. au</p> <p><i>DASEN 1er degré</i></p> <p><b>SZYMOWIAK</b> Martine (03 875) 652 92 SSPSFE</p> <p><b>THIEBAUD</b> Christine 864 74 DEC</p> <p><b>THIRIOT</b> Danielle 864 16 DLC/CUI</p> <p><b>TREILHOU</b> Jean-Luc 864 80 DEC</p> <p><b>VARENNE</b> Marie-Claire 863 42 DE3</p> <p><b>VAUTRIN</b> Cathy 864 97 CP ASH</p> <p><b>VERSTAPPEN</b> Aline 863 00 DE2</p> <p><b>WATRIN</b> Claire 863 84 DLC2</p> <p><b>WEISS</b> Anne 863 10 DSGT2</p> <p><b>WOLFF</b> Liliane 863 59 DE1</p> <p><b>WOLLENSACK</b> Stéphanie 863 76 DE1</p> <p><b>Médecin de Prévention</b> 863 22</p> <p><b>Secrétariat CHSCTD</b> 863 25</p> <p><b>Salle de réunion rue Wilson</b> 863 01</p> <p><b>Salle 210 Visio Conférence</b> 863 95</p> <p><b>SSPSFE St Thiébauld</b> 03 87 56 05 69</p> <p><b>Salle de réunion St Thiébauld</b> 864 68</p> <p><b>Cafétéria rue Wilson</b> 863 94</p>
--	---	--

CDOEASD Commission Dép. d'Orientation vers les Enseignements Adaptés du Second Degré  
 CHSCTD Comité hygiène sécurité et conditions de travail départemental  
 CP AESH Coord. Péd. des Accomp.d'él. en situation de handicaps  
 CPAV Cons. Péd. Arts Visuels  
 CPD EPS Conseiller Pédagogique Départemental EPS  
 CPEM Conseillère Pédagogique Education Musicale, Arts et Culture  
 CP IENA Conseillère Pédagogique auprès de l'IENA  
 CP LVE Conseillère Pédagogique Langues Vivantes Etrangères  
 DE Division des Ecoles  
 DE1 Organisation et Vie Scolaire  
 DE2 Gestion collective des Personnels Enseignants du 1<sup>er</sup> degré public  
 DE3 Gestion individuelle des Personnels Enseignants du 1<sup>er</sup> degré public  
 DEC Division des Examens et Concours  
 DEC1 Examens Scolaires et Concours Enseignants du 1<sup>er</sup> degré  
 DEC2 Brevets Professionnels  
 DLC Division des Lycées et Collèges  
 DLC1 Organisation  
 DLC2 Vie des Elèves  
 DSGT Division des Services Généraux et Techniques

DSGT1 Gestion des Personnels ATSS, des volontaires du service civique et absences syndicales  
 DSGT2 Accueil -Entretien  
 DSGT3 Informatique-DSI Site DSDEN 57  
 IA DAASEN Insp. d'Académie, Dir. Académique adjoint des Serv. de l'Education Nat.  
 IA DASEN Insp. d'Académie, Dir. Académique des Services de l'Education Nationale  
 IEN Inspecteur de l'Education Nationale Adjoint au Directeur Académique - 1<sup>er</sup> degré  
 IEN ASH Insp. chargée de l'Adaptation Scolaire et de la Scolaris. des Elèves Handicapés  
 IEN EGPA Inspection chargée de l'Enseignement Général et Professionnel Adapté  
 IEN EP Inspectrice chargée de l'Enseignement Professionnel  
 IEN IO Inspectrice chargée de l'Information et de l'Orientation  
 PVS Proviseur Vie Scolaire Départemental  
 Réf. MLDS Référentes Mission de lutte contre le décrochage scolaire  
 SAED Service d'Appui à l'Equipe de Direction  
 SAPAD Service d'Assistance Pédagogique A Domicile  
 SG Secrétaire Général  
 SSFP Service Social en Faveur des Personnels  
 SSPSFE Service Social et de Promotion de la Santé en Faveur des Elèves  
 TICE Technologies de l'Information et de la Communication pour l'Enseignement



## ETAT DES LIEUX DES MUTUALISATIONS EN VIGUEUR POUR LES 4 DEPARTEMENTS

VAE tous niveaux Accidents du Travail 1 <sup>er</sup> et 2 <sup>nd</sup> degré Action sociale Bourses 2 <sup>nd</sup> degré Indemnité changement résidence Statistiques Contrôle de légalité collègues Bureau Académique des Pensions ou BAC, EAF, BTS, BP Concours administratifs CASNAV/CAREP (site de Saurupt)	03 835 527 98 03 838 620 22 03 838 622 17 03 838 627 82 03 838 622 27 03 838 620 08 03 838 620 63 03 838 626 63 628 07 03 838 620 20 03 838 627 33	DAVEN DPAE3 AT MP DPAE3 Pôle Social Académique DAF4 DAF3 Mme Laubacher DAGES2 DAJ2 BAP (le matin uniquement DPE8/BAF) DEC	28 rue de Saurupt 54000 Nancy <b>Rectorat de l'Académie de Nancy-Metz</b> 2 rue Philippe de Gueldres CO 30013 54035 NANCY CEDEX <a href="http://www.ac-nancy-metz.fr">http://www.ac-nancy-metz.fr</a> Tél. standard : 03 838 620 20  site pour les résultats des examens et concours : <a href="http://ocean.ac-nancy-metz.fr">http://ocean.ac-nancy-metz.fr</a>
BAC PRO + CAP + BEP + MC niveau V (y compris épreuves EPS) Concours général des lycées Olympiades de mathématiques et de géoscience Concours professeur des écoles internes et externes CAFIPEMF Rémun. pers. 1 <sup>er</sup> degré public (54+55+88) – Pôle de gestion		<a href="http://dsden54.ac-nancy-metz.fr">http://dsden54.ac-nancy-metz.fr/</a> Tél. standard : 03 839 356 00	<b>D.S.D.E.N. de Meurthe et Moselle</b> 4 rue d'Auxonne CS 74222 54042 NANCY CEDEX
Bureau Académique des Déplacements du 1 <sup>er</sup> degré (BAD) Concours général des métiers		<a href="http://dsden55.ac-nancy-metz.fr">http://dsden55.ac-nancy-metz.fr/</a> Tél. standard : 03 297 663 63	<b>D.S.D.E.N. de Meuse</b> 24 avenue du 94 <sup>ème</sup> R.I. BP 20564 55013 BAR LE DUC CEDEX
Gestion et Rémunération pers. 1 <sup>er</sup> degré privé		<a href="http://dsden88.ac-nancy-metz.fr">http://dsden88.ac-nancy-metz.fr/</a> Tél. standard : 03 296 480 80	<b>D.S.D.E.N. des Vosges</b> 17 rue Antoine Hurault BP 576 88026 EPINAL CEDEX
Gestion Académique : Certification de Formation Générale Diplôme National du Brevet Diplômes d'études en langue française Certification nationale allemand au collège <i>Gestion Départementale :</i> Examens Scolaires : Mention régionale allemand en formation professionnelle Examen. enseignants 1 <sup>o</sup> degré : CAPA-SH redoublants Concours enseignants 1 <sup>o</sup> degré : 1 <sup>er</sup> concours interne PE		DEC (secrétariat : 03 873 864 67) bureaux situés 27 Place St Thiébault (6 <sup>ème</sup> étage)	<b>D.S.D.E.N. de Moselle</b> 1 rue Wilson BP 31044 57036 METZ CEDEX 1 <a href="http://dsden57.ac-nancy-metz.fr">http://dsden57.ac-nancy-metz.fr/</a> Tél. standard : 03 873 863 63
<b>CANOPE de Lorraine</b>	95 rue de Metz CO 43320 54014 NANCY CEDEX	03 83 19 11 11	<a href="https://reseau-canope.fr">https://reseau-canope.fr</a>

Expédition cases « courrier groupé » :  
**mardi et jeudi** (fermeture des enveloppes à partir de 14h)

Navette Rectorat : **mercredi et vendredi** vers 9h

DSDEN57 : modalités d'utilisation du téléphone		
Désignation	Activation	Désactivation
Accès réseau public	0	
Interception d'appel dans GIA	*01	
Interception d'appel hors GIA	*02 + N° de poste	
Transfert de communication	R + N° de poste	
Reprise de communication	R1	
Numérotation abrégée	*3XXX	
Numérotation interne	86XXX	
Accès standard	9	
Verrouillage poste	*05	#05
Déverrouillage poste	#05 + code	
Renvoi de poste	*21 + N° de poste	#21
Renvoi sur non réponse	*22 + N° de poste	#22
Renvoi sur occupation	*23 + N° de poste	#23
Renvoi systématique sur messagerie	*25	#21
Renvoi sur messagerie sur non réponse	*26	#22
Renvoi sur messagerie sur occupation	*27	#23
Annulation tous renvois	#20	
Accès à la messagerie rue Wilson	70008	
Accès à la messagerie rue Gambetta	70009	
Conférence téléphonique <ul style="list-style-type: none"> <li>- appelez un premier correspondant</li> <li>- appuyez sur « R » puis appelez un deuxième correspondant</li> <li>- appuyez sur « R » puis « 3 » pour établir la conférence</li> </ul>		

*GIA = Groupe d'interception d'appel*

Annuaire téléphonique et numéros abrégés communs aux 4 DSDEN et au Rectorat : <http://telecom.in.ac-nancy-metz.fr/>  
(consultation par Internet uniquement, pas d'édition papier disponible ; merci de copier ce lien sur votre « bureau »)

# CIRCONSCRIPTIONS DE L'ÉDUCATION NATIONALE

## ► Circonscription de Boulay

2 impasse de l'Abattoir  
BP 70036  
57220 BOULAY MOSELLE

Inspecteur de l'Éducation Nationale

**Philippe ROBINET**

Secrétariat

Francine AUBERTIN

☎ 03 87 79 13 14

☎ 03 87 79 33 76

[ce.ien57-boulay@ac-nancy-metz.fr](mailto:ce.ien57-boulay@ac-nancy-metz.fr)

## ► Circonscription de Château-Salins

Maison de l'Etat  
6 rue de Nancy  
57170 CHATEAU SALINS

Inspecteur de l'Éducation Nationale

**Arlette SALUZZI**

Secrétariat

Christel REMY

☎ 03 87 05 10 66

☎ 03 87 05 28 78

[ce.ien57-chateau-salins@ac-nancy-metz.fr](mailto:ce.ien57-chateau-salins@ac-nancy-metz.fr)

## ► Circonscription de Forbach

5 avenue Passaga  
BP 50341  
57608 FORBACH CEDEX

Inspecteur de l'Éducation Nationale

**Jean-Claude DUNKHORST**

Secrétariat

Marie-Isabelle PETRY

☎ 03 87 87 39 20

☎ 03 87 87 08 38

[ce.ien57-forbach@ac-nancy-metz.fr](mailto:ce.ien57-forbach@ac-nancy-metz.fr)

## ► Circonscription de Hombourg-Haut

17 rue de Metz  
57470 HOMBOURG-HAUT

Inspecteur de l'Éducation Nationale

**Laurent HEN**

Secrétariat

Caroline RICHARD

☎ 03 87 04 77 03

☎ 03 87 04 06 65

[ce.ien57-hombourg-haut@ac-nancy-metz.fr](mailto:ce.ien57-hombourg-haut@ac-nancy-metz.fr)

## ► Circonscription de Metz Est

22 rue du 18 Juin  
57070 METZ

Inspecteur de l'Éducation Nationale

**Paul GERBER**

Secrétariat

Marie-Pascale CARBILLET

☎ 03 87 74 86 52

☎ 03 87 74 41 40

[ce.ien57-metz-est@ac-nancy-metz.fr](mailto:ce.ien57-metz-est@ac-nancy-metz.fr)

## ► Circonscription de Metz Nord

22 rue du 18 Juin  
57070 METZ

Inspecteur de l'Éducation Nationale

**Gaëtan FELICI**

Secrétariat

Catherine BETTING

☎ 03 87 33 68 79

☎ 03 87 74 41 40

[ce.ien57-metz-nord@ac-nancy-metz.fr](mailto:ce.ien57-metz-nord@ac-nancy-metz.fr)

### ► Circonscription de Metz Sud

22 rue du 18 Juin  
57070 METZ

Inspecteur de l'Éducation Nationale

Secrétariat

### Mohammed KAMAL

Véronique GOUJON

☎ 03 87 63 57 97

✉ 03 87 74 41 40

[ce.ien57-metz-sud@ac-nancy-metz.fr](mailto:ce.ien57-metz-sud@ac-nancy-metz.fr)

### ► Circonscription de Metz Saint Vincent

22 rue du 18 Juin  
57070 METZ

Inspecteur de l'Éducation Nationale

Secrétariat

### Sylvie SAUVAGE

Marie-Thérèse NEHLIG

☎ 03 87 31 23 22

✉ 03 87 74 41 40

[ce.ien57-metz-st-vincent@ac-nancy-metz.fr](mailto:ce.ien57-metz-st-vincent@ac-nancy-metz.fr)

### ► Circonscription de Montigny-les-Metz

10 rue des États-Unis  
57950 MONTIGNY-LES-METZ

Inspectrice de l'Éducation Nationale

Secrétariat

### Florence SPELLER

Carole SCHREIBER

☎ 03 87 65 75 93

✉ 03 87 65 47 83

[ce.ien57-montigny@ac-nancy-metz.fr](mailto:ce.ien57-montigny@ac-nancy-metz.fr)

### ► Circonscription de Rombas

1 rue Lyautey  
57120 ROMBAS

Inspectrice de l'Éducation Nationale

Secrétariat

### Audrey BECONCINI

Argentine WINDSINGER  
et Sabine ADAM

☎ 03 87 67 16 52

✉ 03 87 67 89 50

[ce.ien57-rombas@ac-nancy-metz.fr](mailto:ce.ien57-rombas@ac-nancy-metz.fr)

### ► Circonscription de Saint-Avold Est

19a rue du Général de Gaulle  
BP 10001  
57501 SAINT-AVOLD CEDEX

Inspecteur de l'Éducation Nationale

Secrétariat

### Nicolas DURUPT

Gabrielle EHRHARDT

☎ 03 87 92 07 34

✉ 03 87 92 42 39

[ce.ien57-st-avold-est@ac-nancy-metz.fr](mailto:ce.ien57-st-avold-est@ac-nancy-metz.fr)

### ► Circonscription de Saint-Avold Ouest

19a rue du Général de Gaulle  
BP 10001  
57501 SAINT-AVOLD CEDEX

Inspecteur de l'Éducation Nationale

Secrétariat

### Géraldine URBANIAK

Gisèle DOS SANTOS

☎ 03 87 92 26 15

✉ 03 87 92 42 39

[ce.ien57-st-avold-ouest@ac-nancy-metz.fr](mailto:ce.ien57-st-avold-ouest@ac-nancy-metz.fr)

### ► Circonscription de Sarrebourg Nord + Centre Transfrontalier

9 rue Erckmann Chatrian  
BP 70186  
57403 SARREBOURG CEDEX

Inspecteur de l'Éducation Nationale

**Denis HOFFMANN**

Secrétariat

Josiane FINCK

☎ 03 87 23 74 24

✉ 03 87 23 74 23

[ce.ien57-sarrebourg-nord@ac-nancy-metz.fr](mailto:ce.ien57-sarrebourg-nord@ac-nancy-metz.fr)

### ► Circonscription de Sarrebourg Sud

9 rue Erckmann Chatrian  
BP 70186  
57403 SARREBOURG CEDEX

Inspecteur de l'Éducation Nationale

**Alain MARCHAL**

Secrétariat

Aurélie GEORGE

☎ 03 87 03 47 88

✉ 03 87 23 74 23

[ce.ien57-sarrebourg-sud@ac-nancy-metz.fr](mailto:ce.ien57-sarrebourg-sud@ac-nancy-metz.fr)

### ► Circonscription de Sarreguemines Est

Place Jeanne d'Arc  
57200 SARREGUEMINES

Inspecteur de l'Éducation Nationale

**Fabien KRATZ**

Secrétariat

Magali GIORDAN  
et Tammy SBRUZZI

☎ 03 87 95 13 87

✉ 03 87 95 61 96

[ce.ien57-sarreguemines-est@ac-nancy-metz.fr](mailto:ce.ien57-sarreguemines-est@ac-nancy-metz.fr)

### ► Circonscription de Sarreguemines Ouest

Place Jeanne d'Arc  
57200 SARREGUEMINES

Inspecteur de l'Éducation Nationale

**Christophe HOFF**

Secrétariat

Myriam SCHNEIDER

☎ 03 87 98 83 78

✉ 03 87 95 61 96

[ce.ien57-sarreguemines-ouest@ac-nancy-metz.fr](mailto:ce.ien57-sarreguemines-ouest@ac-nancy-metz.fr)

### ► Circonscription de Thionville 1

3 allée de la Terrasse  
57100 THIONVILLE

Inspectrice de l'Éducation Nationale

**Audrey LEININGER**

Secrétariat

Valentine STEGMANN

☎ 03 82 88 64 02

✉ 03 82 83 17 28

[ce.ien57-thionville@ac-nancy-metz.fr](mailto:ce.ien57-thionville@ac-nancy-metz.fr)

### ► Circonscription de Thionville 2 – Florange

3 allée de la Terrasse  
57100 THIONVILLE

Inspectrice de l'Éducation Nationale

**Magali KRATZ**

Secrétariat

Noura AGOUMIMELCHA

☎ 03 82 88 64 03

✉ 03 82 83 17 28

[ce.ien57-florange@ac-nancy-metz.fr](mailto:ce.ien57-florange@ac-nancy-metz.fr)

### ► Circonscription de Thionville 3 – Hayange

3 allée de la Terrasse  
57100 THIONVILLE

**Inspectrice de l'Éducation Nationale**

**Cathia BATIO**

**Secrétariat**

Mariam DEBAGH

☎ 03 82 88 64 04

☎ 03 82 83 17 28

[ce.ien57-hayange@ac-nancy-metz.fr](mailto:ce.ien57-hayange@ac-nancy-metz.fr)

### ► Circonscription de Thionville 4 – Uckange

3 allée de la Terrasse  
57100 THIONVILLE

**Inspecteur de l'Éducation Nationale**

**Pascal LANDRAGIN**

**Secrétariat**

Elisabeth RIZZO

☎ 03 82 88 64 05

☎ 03 82 83 17 28

[ce.ien57-uckange@ac-nancy-metz.fr](mailto:ce.ien57-uckange@ac-nancy-metz.fr)

### ► Circonscription de Yutz

34 avenue de Gaulle  
57970 YUTZ

**Inspectrice de l'Éducation Nationale**

**Michèle ENGLER**

**Secrétariat**

Sandrine SENEGACNIK

☎ 03 82 86 82 10

☎ 03 82 56 01 27

[ce.ien57-yutz@ac-nancy-metz.fr](mailto:ce.ien57-yutz@ac-nancy-metz.fr)

## CENTRES MEDICO SCOLAIRES DE LA MOSELLE PLATEFORMES

### ► Château-Salins

8 avenue Napoléon 1<sup>er</sup>  
57170 CHÂTEAU-SALINS

**Médecin**

**Dr Nathalie TAJAN**

**Secrétariat**

Aline NICOLAS

☎ 03 87 05 17 83

[ce.cms57-chateausalins@ac-nancy-metz.fr](mailto:ce.cms57-chateausalins@ac-nancy-metz.fr)

### ► Creutzwald

Rue des Peupliers – BP 95  
57150 CREUTZWALD

**Médecins**

**Dr Christine GAPP**

**Secrétariat**

Laure PETRELLI

☎ 03 87 93 21 53

[ce.cms57-creutz@ac-nancy-metz.fr](mailto:ce.cms57-creutz@ac-nancy-metz.fr)

### ► Forbach

10 place de l'Alma  
57600 FORBACH

**Médecin**

**Dr Sabine KATCHAVENDA**

**Secrétariat**

Antoinette DI SALVO

☎ 03 87 88 51 66

[ce.cms57-forbach@ac-nancy-metz.fr](mailto:ce.cms57-forbach@ac-nancy-metz.fr)

### ► Hagondange

1 rue Coupard  
57300 HAGONDANGE

**Médecin**

**Dr Régine ROMEO**

**Secrétariat**

Gabrielle HOFFMANN-WAGNER

☎ 03 87 70 34 84

[ce.cms57-hagon@ac-nancy-metz.fr](mailto:ce.cms57-hagon@ac-nancy-metz.fr)

### ► Metz Borny

7 rue du Dauphiné  
57070 METZ

**Médecin**

**Dr Véronique HOELLINGER  
Dr Marie-Laure SCHUMMER**

**Secrétariat**

Aline NICOLAS

☎ 03 87 75 51 14

[ce.cms57-borny@ac-nancy-metz.fr](mailto:ce.cms57-borny@ac-nancy-metz.fr)

### ► Metz Sablon

Rue d'Hannoncelles  
57000 METZ

**Médecin**

**Dr Nathalie TAJAN  
Dr Véronique HAUUY-HARO**

**Secrétariat**

Sandrine KREBER

☎ 03 87 65 53 70

[ce.cms57-sablon@ac-nancy-metz.fr](mailto:ce.cms57-sablon@ac-nancy-metz.fr)



► **Saint-Avold**

5 rue des Anglais  
57500 SAINT-AVOLD

**Médecins**

**Dr Jean-Pierre METZINGER**  
**Dr Laëtitia DUPONT**

**Secrétariat**

Annick FRAU

☎ 03 87 91 12 62  
[ce.cms57-stavold@ac-nancy-metz.fr](mailto:ce.cms57-stavold@ac-nancy-metz.fr)

► **Sarrebourg**

5 rue de l'Auvergne  
57400 SARREBOURG

**Médecins**

**Dr Michel MARCHAL**  
**Dr Odile BOUTONNET**

**Secrétariat**

Martine SCHIESER

☎ 03 87 03 36 38  
[ce.cms57-sarrbg@ac-nancy-metz.fr](mailto:ce.cms57-sarrbg@ac-nancy-metz.fr)

► **Sarreguemines**

École de la Cité 2  
Rue de la Cité  
57200 SARREGUEMINES

**Médecin**

**Dr Dominique STOCK**  
**Dr Marie-Paule APFFEL**

**Secrétariat**

Marie-Antoinette WOTHKÉ

☎ 03 87 95 35 77  
[ce.cms57-sarreg@ac-nancy-metz.fr](mailto:ce.cms57-sarreg@ac-nancy-metz.fr)

► **Thionville**

Passage du Dispensaire  
57100 THIONVILLE

**Médecins**

**Dr Édith DAUL**  
**Dr Anne TURQUIER**

**Secrétariat**

Christine POUTOT

☎ 03 82 53 36 95  
[ce.cms57-thionvil@ac-nancy-metz.fr](mailto:ce.cms57-thionvil@ac-nancy-metz.fr)

► **Woippy**

École P. Verlaine  
Impasse P. Verlaine  
57140 WOIPPY

**Médecin**

**Dr Sylvie CASTEL WEYAND**  
*A partir du 01/01/2018* **Dr Véronique HAUVY-HARO**

**Secrétariat**

M.A. MARCHESE

☎ 03 87 31 26 60  
[ce.cms57-woippy@ac-nancy-metz.fr](mailto:ce.cms57-woippy@ac-nancy-metz.fr)

## UNION NATIONALE DU SPORT SCOLAIRE (UNSS)

### ► Service départemental

Collège Louis Armand  
22 rue de Constantine  
57160 MOULINS-LES-METZ  
Site : <http://www.unss.org>

Directeur départemental	<b>Julien CHOFFART</b>	☎ 03 87 76 35 65
Adjoint au directeur départemental	<b>Laurent MANGARD</b>	☎ 03 87 36 93 24 <a href="mailto:sd057@unss.org">sd057@unss.org</a>
Secrétariat :	Cynthia VAMBANU	

## ATELIER CANOPÉ DE MOSELLE (EX CDDP)

**Atelier 57**  
16 rue de la Victoire  
57950 MONTIGNY LES METZ

Directrice	<b>Véronique TACIAK</b>	
Accueil		☎ 03 54 50 52 70 <a href="mailto:contact.atelier57@reseau-canope.fr">contact.atelier57@reseau-canope.fr</a>
Médiateurs numériques (Projets et formation)	<b>Géraldine BOISELET</b> <b>Julien BONHOMME</b>	☎ 03 54 50 52 73 <a href="mailto:geraldine.boiselet@reseau-canope.fr">geraldine.boiselet@reseau-canope.fr</a> <a href="mailto:julien.bonhomme@reseau-canope.fr">julien.bonhomme@reseau-canope.fr</a>
Médiateur pédagogique itinérant	<b>Olivier BAUDOIN</b>	☎ 06 07 01 38 11 <a href="mailto:olivier.baudoin@reseau-canope.fr">olivier.baudoin@reseau-canope.fr</a>
Coordinatrice actions Hors les murs 1° degré	<b>Marjorie BOUILLET-POUILLION</b>	☎ 03 54 50 52 71 <a href="mailto:marjorie.bouillet-pouillion@reseau-canope.fr">marjorie.bouillet-pouillion@reseau-canope.fr</a>
Ingénieur pédagogique responsable des formations Médiatrice formation	<b>Marjorie BOUILLET-POUILLION</b>	☎ 03 54 50 52 71 <a href="mailto:marjorie.bouillet-pouillion@reseau-canope.fr">marjorie.bouillet-pouillion@reseau-canope.fr</a>
Chargée de mission art et culture	<b>Michèle GUEBLEZ</b> <b>Marjorie BOUILLET-POUILLION</b> <b>Delphine OURY</b>	☎ 03 54 50 52 70 <a href="mailto:michele.gueblez@reseau-canope.fr">michele.gueblez@reseau-canope.fr</a> ☎ 03 54 50 52 71 <a href="mailto:marjorie.bouillet-pouillion@reseau-canope.fr">marjorie.bouillet-pouillion@reseau-canope.fr</a> ☎ 03 54 50 52 72 <a href="mailto:delphine.oury@reseau-canope.fr">delphine.oury@reseau-canope.fr</a>
Médiatrice pédagogique en charge des ressources	<b>Delphine OURY</b>	☎ 03 54 50 52 72 <a href="mailto:delphine.oury@reseau-canope.fr">delphine.oury@reseau-canope.fr</a>



## CENTRE D'INFORMATION ET D'ORIENTATION (CIO)

### ► Forbach

8 place de l'Alma  
57600 FORBACH

Directrice

**Carine GAEBEL**

☎ 03 87 87 69 27

☎ 03 87 84 18 01

[ce.cio57-forbach@ac-nancy-metz.fr](mailto:ce.cio57-forbach@ac-nancy-metz.fr)

### ► Hayange

11 rue de la Marne  
57700 HAYANGE

Directrice

**Coralie HUGUET**

☎ 03 82 85 51 58

☎ 03 82 84 40 20

[ce.cio57-hayange@ac-nancy-metz.fr](mailto:ce.cio57-hayange@ac-nancy-metz.fr)

### ► Metz

6 rue François de Curel  
57000 METZ

Directeur

**Michel TRAGNO**

☎ 03 87 75 33 94

☎ 03 87 74 71 33

[ce.cio57-metz@ac-nancy-metz.fr](mailto:ce.cio57-metz@ac-nancy-metz.fr)

### ► Rombas

3c rue Massenet  
57120 ROMBAS

Directrice

**Séverine FOURNIER**

☎ 03 87 67 16 88

☎ 03 87 58 19 72

[ce.cio57-rombas@ac-nancy-metz.fr](mailto:ce.cio57-rombas@ac-nancy-metz.fr)

### ► Saint-Avold

3 avenue Foch  
57500 SAINT AVOLD

Directrice

**Carine GAEBEL**

☎ 03 87 92 00 24

☎ 03 87 29 87 32

[ce.cio57-saintavold@ac-nancy-metz.fr](mailto:ce.cio57-saintavold@ac-nancy-metz.fr)

### ► Sarrebourg

7 rue du Château d'Eau  
57400 SARREBOURG

Directrice

**Nathalie KADDOUR**

☎ 03 87 23 74 33

☎ 03 87 03 28 60

[ce.cio57-sarrebourg@ac-nancy-metz.fr](mailto:ce.cio57-sarrebourg@ac-nancy-metz.fr)

► **Sarreguemines**

21 rue de la Paix  
57200 SARREGUEMINES

**Directrice**

**Sandra FUCHS**

☎ 03 87 98 20 81

☎ 03 87 98 17 25

[ce.cio57-sarreguemines@ac-nancy-metz.fr](mailto:ce.cio57-sarreguemines@ac-nancy-metz.fr)

► **Thionville**

3 allée de la Terrasse  
57100 THIONVILLE

**Directeur**

**Philippe BARAN**

☎ 03 82 34 12 29

☎ 03 82 82 85 75

[ce.cio57-thionville@ac-nancy-metz.fr](mailto:ce.cio57-thionville@ac-nancy-metz.fr)